

# FENCING TIMES

*België & Nederland*

*2024, Nummer 12*



Holler wijdt  
nieuwe fabriek in

SEA opent  
Nederlandse  
vestiging

Nieuwe privacy lamellen  
van Betafence

**Locinox** presenteert  
**poortsluiter en -opener in één**

DÉ GROOTHANDEL MET DE SNELSTE LEVERING IN

# HEKWERK ONDERDELEN & TOEGANGSTECHNIEK



Exclusief verdeler van



 **GERAN**<sup>®</sup>

GERAN HANDEL B.V. | WWW.GERAN.NL | +31 548 543 000 | BUTAANSTRAAT 23, RIJSSEN, NL

FENCING CHAMPIONSHIP

PRESENTED BY

**FENCING TIMES**

# HEKWERK KAMPIOEN SCHAPPEN 7 & 8 SEPTEMBER 2024

SAVE  
THE  
DATE

## LOCATION

Wenshdorf bij Miltenberg  
(60 km onder Frankfurt)

## LINE UP

ZATERDAG

- Training
- Qualificatie
- Fencing Party

ZONDAG

- Championship
- Entertainment  
voor jong en oud

# De grootste %&#\$ op aarde

**H**ekwerkers kunnen goed met elkaar opschieten. Ze hebben vaak via dezelfde, harde leerschool het vak geleerd – met heel veel vallen en opstaan. Dat schept een band. Als op een feestje van een producent of van een branchevereniging wat hekwerkers aan dezelfde tafel zitten, hebben ze de grootste lol met elkaar. Ze geven elkaar rondjes, vertellen mooie verhalen en lachen heel wat af. We hebben al veel van die feestjes meegemaakt en hadden altijd een week nodig om bij te komen, want de gezelligheid kan zomaar doorgaan tot alle drank op is, als het al lang weer licht is.

Maar er zitten wel wat voorwaarden aan die gezelligheid. Want hekwerkers vinden elkaar alleen leuk, als ze héél erg ver van elkaar wonen of héél verschillende klantenkringen hebben. De directe concurrenten in de regio, daar lopen ze met een grote boog omheen en hebben ze scheldnamen voor die in geen enkel woordenboek staan.

*“Ken je Jansen Hekwerk? Dat is een amateur. Die monteert zijn hek in verse beton en steunt het met latten en planken. De sukkel. Die kun je echt niet serieus nemen. En Pieterse, die vieze vuile %&#\$, daar wil ik ook niets mee te maken hebben. Dat was mijn monteur vroeger. Die heeft zich eerst door mij laten leren hoe het moest en begon toen ineens zomaar voor zichzelf. Nu vertelt hij bij alle klanten dat hij beter is. Maar dat kan helemaal niet, want ik heb 30 jaar meer ervaring dan hij. En dan hebben we Klaassen nog. Dat is echt de grootste %&#\$ die er op twee benen op deze aarde rondloopt. Weet je wat die gedaan heeft? Die heeft in MIJN stad, waar hij niets te zoeken heeft, in de drukste straat op een prachtige zichtlocatie, een klus van me afgepakt en daar een ontzettend groot naambord op gemaakt. Oh, en dan heb ik je nog niet over De Vries verteld. Dat is me toch een linkmichel. Als ik die ooit voor mijn auto krijg, dan geef ik gas. Die heeft op de*

*één of andere manier een architect overtuigd – hij zal hem wel omgekocht hebben – om zijn eigen systeem voortaan in de bestekken te krijgen bij mijn grootste klant.”*

Er is altijd wel iets. Pietje is te agressief met de marketing en de monteurs van Jantje groeten nooit terug, als je je hand naar ze opsteekt. Soms zijn hekwerkers kwaad op een collega-hekwerker, omdat die 17 jaar geleden, toen het bedrijf nog van zijn vader was, ooit een rolletje harmonicagaas kwam lenen en daar een rol van een andere producent – die natuurlijk gaas maakt van veel minder goede kwaliteit dan de fabriek waar ze zelf hun gaas kopen – voor terug kwam brengen. De schoft.

Als je hekwerkers zo over hun concurrenten hoort praten, dan denk je op het eerste gezicht: *“Goh, werken wij in zo'n onsportieve branche?”* Maar we snappen goed waar al die afgunst – en soms pure haat – vandaan komt. De zakenwereld is geen sportief potje voetbal op zondagmiddag onder amateurs. De zakenwereld is koud, kil en hard en als je moet ondernemen in een redelijk primitieve, en ongereguleerde branche als de onze, maakt dat het nog eens extra moeilijk. Op het voetbalveld levert een iets te hard duwtje tegen de schouder hooguit een blauwe plek op, terwijl bij ons een klein duwtje van een concurrent zomaar een paar duizend euro kan kosten. En dan hebben we het nog niet over de grote duwtjes en de tackles. Die maak je niet goed met een klap op de schouder en een biertje na de wedstrijd.

Tegelijk is het jammer. Steeds als we met hekwerkers uit verschillende regio's en soms zelfs verschillende landen aan tafel zitten en zien hoe die de grootste lol met elkaar hebben, dan vragen we ons af waarom dat nou regionaal niet kan. Het zou veel voordelen hebben, als je goed met de hekwerkers in je eigen regio kunt opschieten.





Je kunt elkaar aanbevelen voor de klussen die je zelf niet kunt of wilt aannemen. Je kunt montageploegen aan elkaar verhuren, als een grote klus snel af moet. Je kunt samen inkopen, om volume te bundelen en zo een betere prijs te krijgen. Als dat allemaal goed loopt en het vertrouwen groeit, kun je een keer samenzitten en kijken hoe je (natuurlijk netjes binnen de grenzen van de kartelwetgeving) elkaar kunt helpen het prijsniveau in je regio iets op te krikken, of elkaars grote klanten kunt beschermen. Of je kunt met twee of drie anderen een elektro-service-BV starten, waar je in je ééntje nooit genoeg werk voor had. Al is het maar omdat je dan veel makkelijker een doosje boutjes of wat beugeltjes van elkaar kunt lenen: Samen ben je altijd sterker dan alleen.

Om dat voor elkaar te krijgen, is verdraagzaamheid en acceptatie nodig. Iedereen heeft het moeilijk. Iedereen ploetert. In slechte tijden ploetert iedereen om aan orders te komen, in goede tijden ploetert iedereen om personeel te vinden en om levertijden acceptabel te houden. En bijna niemand in onze branche heeft daar speciale studies voor gedaan, het gros van de concurrenten leert met net zoveel vallen en opstaan als jij. En iedere concurrent zit daarbij weleens (of regelmatig) in het nauw en maakt dan rare – soms onsportieve – sprongen.

Maar zodra je beseft dat de voetbalwedstrijd die je dacht te spelen, eigenlijk een rugbywedstrijd is, wordt het makkelijker om de harde duwtjes en de tackles als een part of the game te zien, en collega-hekwerkers als medestrijders, in plaats van %&#\$.

Steek gerust eens je hand op, als je een collega ziet rijden die je tot gisteren een %&#\$ vond, vanwege wat duwtjes tegen de schouder in het (soms verre) verleden. En de volgende keer weer. Na een keer of drie, vier, groet die collega wel terug. Als je hem dan een keer bij een tankstation tegenkomt, maak je een kletspraatje van vijf minuten – en dan blijkt hij misschien helemaal niet zo'n eikel als je dacht. Voor je het weet zit je samen na de wedstrijd een biertje te drinken. ■



# HOLLER

POORTEN - HEKWERK - AANDRIJVINGEN

VERTROUW ALLEEN  
HET ORIGINEEL



HOLLER PRO Schuifpoort ECO

## Betrouwbare oplossingen voor perimeter- en objectbeveiliging

Breed standaardprogramma en individuele poort-oplossingen uit aluminium, tot 25m breedte en 5m hoogte

### OOSTENRIJK



Holler Tore GmbH  
Dorfstraße 31  
8435 WAGNA

Fabriek  
Productie

Tel. +43 3452 86031-0

mail@holler-tore.at  
www.holler-tore.at

### DUITSLAND



Holler Tore Deutschland GmbH  
Parsberger Straße 9  
92355 VELBURG

Tel. +49 9492 8954600

mail@holler-tore.de  
www.holler-tore.de

### ZWITSERLAND



Holler Tore Schweiz AG  
Obere Au 4 / Rosental  
9545 WÄNGI

Tel. +41 71 558 47 47

office@holler-tore.ch  
www.holler-tore.ch

### BENELUX



Holler Benelux B.V.  
Kerkstraat 15  
4126RR Hei en Boeicop

Tel. +31 6 27 42 53 47

info@holler-benelux.nl  
www.holler-benelux.nl

### POLEN



Holler Polska Sp. z o.o.  
Szarych Szeregów 2  
33-100 TARNÓW

Tel. +48 733 791 167  
info@holler.pl  
www.holler.pl

### SLOVENIË



Holler, vrata in ograjni  
sistemi d.o.o.  
Ukmarjeva ulica 4  
1000 LJUBLJANA

Tel. +38 641 973 679  
prodaja@holler.si  
www.holler.si

### ITALIË



Holler Italia SRL  
Viale Vittorio E. n.51/2  
31029 VITTORIO VENETO (TV)

Tel. +39 0438 1693620  
info@holler-italia.it  
www.holler-italia.it

### ROEMENIË



Holler România  
Str. Ciucaş 14  
505800 ZĂRNEŞTI,  
BRAŞOV

Tel. +40 734350987  
contact@holler.ro  
www.holler.ro

### FRANKRIJK



Holler France  
2 Hameau de Coursouris  
02220 SERCHES

Tel. +33 7 89 35 53 25  
info@holler-france.fr  
www.holler-france.fr

# Hoe lees jij de Fencing Times?



## GRATIS DIGITAAL VOOR ALTIJD GRATIS

Digitale abonnementen zijn gratis. Meld je aan met je e-mailadres en we brengen je op de hoogte zodra er een nieuw nummer uit is.

## GRATIS GEDRUKT ÉÉN PER BEDRIJF

Elk hekwerkbedrijf in  heeft recht op één gratis printabonnement van Fencing Times. Ontvang je je gratis exemplaar nog niet? Bel of mail ons en we regelen het.



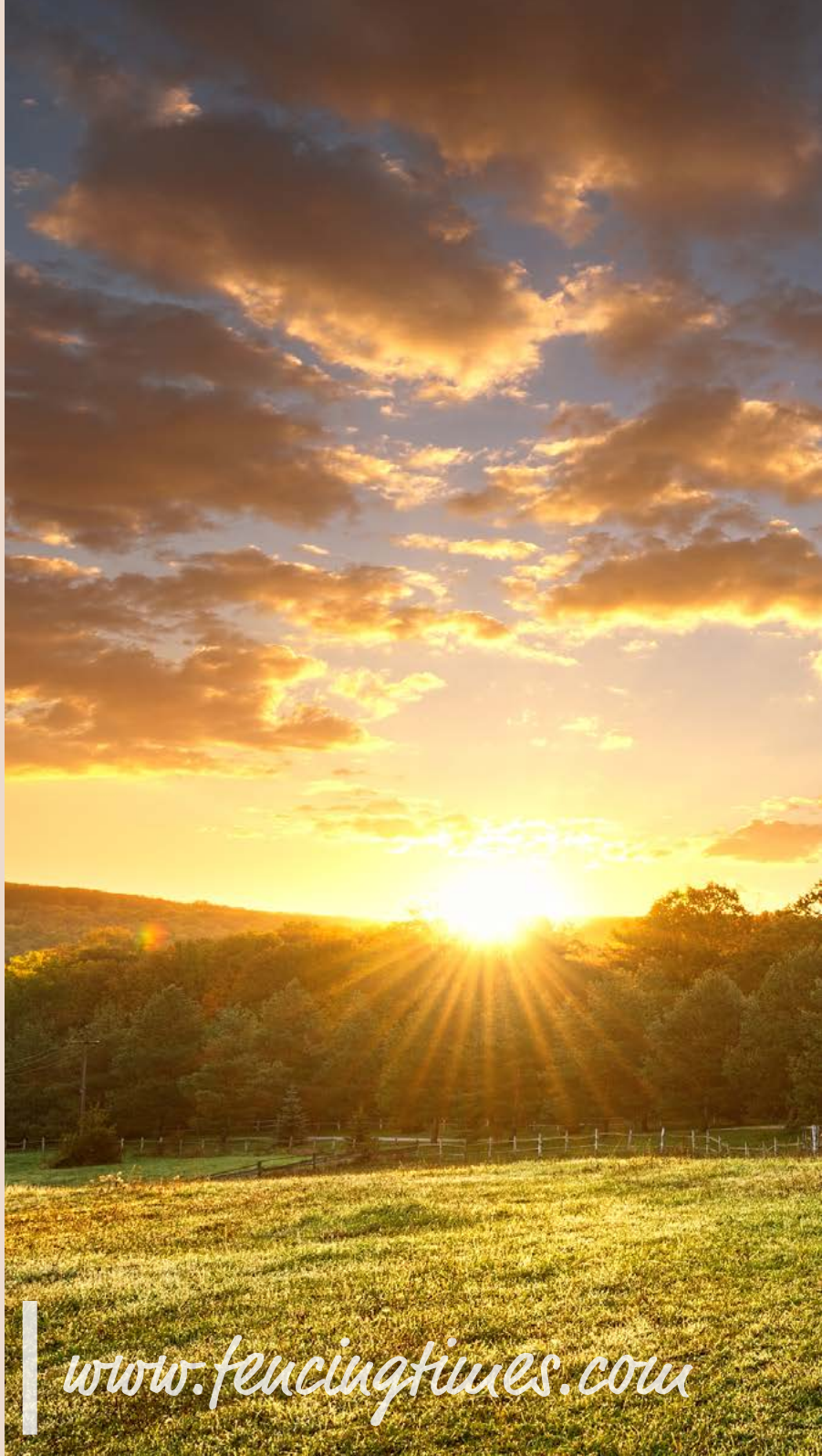
## EXTRA ABONNEMENTEN VOOR ONZE FANS

Maak nooit ruzie over wie het eerst leest. Bestel gewoon zoveel exemplaren als je wilt, in je eigen taal, vanaf € 12,50 per maand.

Met ieder abonnement help je ons bovendien om nog meer en nog betere content te creëren.



Ga naar [www.fencingtimes.com](http://www.fencingtimes.com) en meld je aan!



[www.fencingtimes.com](http://www.fencingtimes.com)

## Fencing Times

### TEAM:

Uitgever: Rembrandt Happel  
Editors: Carla Pritchard & Rembrandt Happel  
Design & Organisation: Janina Gemblér  
Newsroom & Campaigns: Kristina Khomenko  
Vertalingen: Kelly Atkinson, Janina Gemblér, Pascale de Mari & James Duncan

### OPLAGE:

Fencing Times wordt digitaal en gedrukt uitgegeven. Meer dan 17.000 lezers in 7000 bedrijven in België, Duitsland, Frankrijk, Groot-Brittannië, Ierland, Luxemburg, Nederland, Oostenrijk en Zwitserland lezen de Fencing Times in hun eigen taal. Een extra internationale, Engelstalige editie gaat naar lezers in heel Europa.

### COPYRIGHT

Verdere verspreiding en het doorsturen van losse artikelen of het hele nummer aan derden is uitdrukkelijk toegestaan en wordt zeer gewaardeerd. We sturen je er graag de originele bestanden voor, als je wilt. Het is niet toegestaan om artikelen of gedeeltes van artikelen over te nemen zonder bronvermelding en te doen alsof het eigen content is.

### THE SMALL PRINT:

Dit magazine is met de grootste zorg samengesteld. Desondanks kunnen we geen garantie geven voor de volledigheid, juistheid of accuraatheid van de informatie. Aan gegevens zoals die in dit magazine worden weergegeven, kunnen geen rechten worden ontleend. Meningingen in dit nummer zijn niet noodzakelijkerwijs de persoonlijke mening van de redactie of van de uitgever.





### CONTACT:

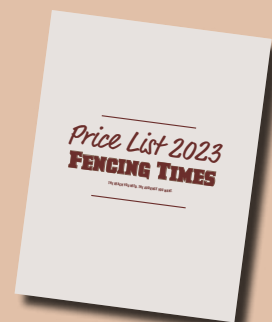
Fencing Times GmbH  
Auf der Schanz 77  
47652 Weeze, Germany  
E-mail: [team@fencingtimes.com](mailto:team@fencingtimes.com)  
Phone:  +31 85 2088447  
 +49 2823 9453014  
 +44 1227 919552

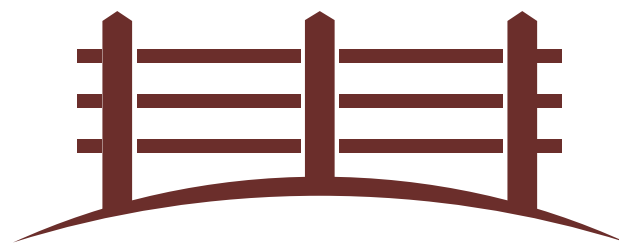
### STUUR ONS JE NIEUWS

Heb je nieuws, dat je met de hekwerkbranche wilt delen? Mail onze redactie via [team@fencingtimes.com](mailto:team@fencingtimes.com) of bel +31 85 2088447. Redactionele artikelen zijn altijd gratis, we vragen er nooit geld voor.

### ADVERTEREN

Wil je adverteren in het leukste blad van de hekwerkbranche en je naam bekend maken bij alle hekwerkers? Bel +31 85 2088447 of mail [team@fencingtimes.com](mailto:team@fencingtimes.com) en we vertellen je er alles over.





## IN DEZE FENCING TIMES:

### Van de uitgever:

De grootste hekwerk op aarde ..... 4

### Van de lezers:

Lezerspost ..... 13

Foto van de Maand ..... 16

Livia's hekwerk foto's ..... 60

### Nieuws van de leveranciers:

Holden produceert Fence Repair Tool voortaan in Engeland ..... 20

AES breidt i-Gate serie uit met wifi-versie ..... 22

Nieuwe eigenaar voor Sesampoort ..... 25

Nieuwe lijn Duofuse privacy tuinafsluiting van Plastivan ..... 28

Nemtek opent Europees kantoor in Nederland ..... 31

Gibidi opent Benelux-vestiging ..... 34

Screeno Line nieuwe composietlamellen van Betafence ..... 37

SEA Benelux opent Nederlandse vestiging ..... 41

Holler wijdt nieuwe fabriek in ..... 44

Locinox presenteert poortsluiter en -opener in één ..... 55

### En verder

Win een BBQ met Fencing Times ..... 18

Hekwerkkampioenschappen dit jaar in Wenschdorf ..... 43

Fences in the News ..... 63

# Gemotoriseerde poortsluiter voor voetgangerspoorten

# VENUS



## VIP waar je ook gaat

- ✓ Plug-en-play-installatie
- ✓ Voldoet aan lage energienormen
- ✓ Omkeerbare motor met terugwaartse aandrijving
- ✓ Met Quick-fix bevestiging

### Contacteer ons



[www.locinox.com](http://www.locinox.com)



HQ: +32 56 77 27 66  
CEE: +48 71 758 21 00



[info@locinox.com](mailto:info@locinox.com)



Scan voor meer  
informatie

# PRIVAICON BV

## HEKWERKEN

**FLEXIBEL en  
BETROUWBAAR**



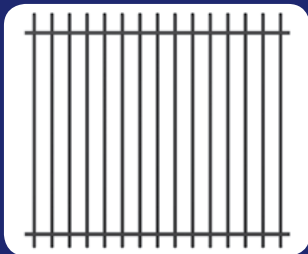
looppoorten



industriële poorten



(geautomatiseerde) schuifpoorten



spijlenhekwerk



staafmatten

Privacon Hekwerken BV  
Houtzagerijstraat 22  
NL - 5451 HZ Mill

Privacon Poland Sp. z o.o.  
Zławieś Mała 60A  
PL - 87134 Zławieś Wielka

Privacon Baltics SIA  
Druvas Iela 8  
LV - 5001 Ogre

T: +31 485 442398  
F: +31 485 470184  
E: info@privacon.nl

T: +48 56 637 6355  
F: +48 56 637 6305  
E: info@privacon.pl

T: +371 65067710  
F: +371 65067711  
E: info@privacon.lv

[www.privacon.nl](http://www.privacon.nl)



**TOEGANGSCONTROLE  
IN 3 STAPPEN  
VOLLEDIG WEB-BASED**



ONTDEK ACS01



**CAME**



# FENCE POST



*Thomas@Pajas*

Thomas Genzsch van Pajas Metall uit Jena was in Oslo, waar in de weken voor Kerst midden in het centrum, tussen het koninklijk paleis en het centraal station, een grote kerstmarkt wordt gehouden. Je vindt er een reuzenrad, talloze stalletjes en een complete ijsbaan. Aan de voorkant ziet het er, vooral 's avonds, zeer romantisch en gezellig uit. Thomas ging ook overdag aan de achterkant kijken, en kwam daar deze hoogmoderne mobiele schuifpoort tegen. "If it works, it ain't stupid," zeggen de Amerikanen dan. Bedankt voor de foto, Thomas!

[fencepost@fencingtimes.com](mailto:fencepost@fencingtimes.com)

Heb je een tip voor ons? Of iets leuks meegemaakt, dat je met de markt wilt delen? Een mooi hek gezien, of een mooie poort? Of misschien juist een heel lelijk hek, maar daar een mooie foto van gemaakt? Laat het ons weten en deel het met je collega's in de branche.



### *Constantin@Bayer*

Nog meer winterse foto's, hoewel de temperatuur terwijl we dit typen alweer zomers aandoet. Constantin Bayer van Bayer Tor- & Zaunsysteme uit Schnelldorf, een plaatsje tussen Nürnberg en Stuttgart, ging skiën in het Zillertal in Tirol en kwam daar dit hek van ski's tegen, rond het terras van een skihut. Mooie foto's, Constantin! Mooi hek en een geweldig uitzicht - wat wil een hekwerker op vakantie nog meer? Bedankt voor het insturen.



### *Nick@Ruigrok*

Nick Kroone van Ruigrok Hekwerk uit Almere monteerde in Hulst, aan de Belgisch-Nederlandse grens, twee schuifpoorten met schrik- en detectiedraad rond een self-storage bedrijf. Mooi plaatje, Nick! Bedankt voor het inzenden.

*Alexander@BZH*

Alexander Seybold van BZH Balkone & Zäune uit Köngen, bij Stuttgart, kwam dit houten portaal voor mensen met een lengte tot één meter zestig (of lijkt dat maar zo?) tegen tijdens een wandeling door de wijnbergen bij hem in de buurt. "Ik zal er van de zomer nog een keer langsgaan om te kijken hoe het er in volle bloei uit ziet," schreef hij erbij. Stuur je ons daar dan ook de foto van? We zijn benieuwd.



## Volg ons ook online

LinkedIn: <https://www.linkedin.com/company/fencing-times/>

Facebook: <https://www.facebook.com/fencingtimes>

Instagram: [https://www.instagram.com/fencing\\_times/](https://www.instagram.com/fencing_times/)

## *Foto van de maand*



Gerwolt Westhuis van Cronquels Designhekwerk uit Sint Jansklooster stuurde ons deze foto, van een bijzonder hek aan een vaart, met een prachtige achtergrond en genomen tijdens zonsondergang. Mooie foto, Gerwolt! De Locinox bouwradio is deze maand voor jou!

Wil je ook een bouwradio winnen? Scroll even door de foto's op je telefoon en stuur ons je mooiste hekwerkfoto's. Je doet je collega-hekwerkers er een groot plezier mee!





# Win een BBQ met Fencing Times

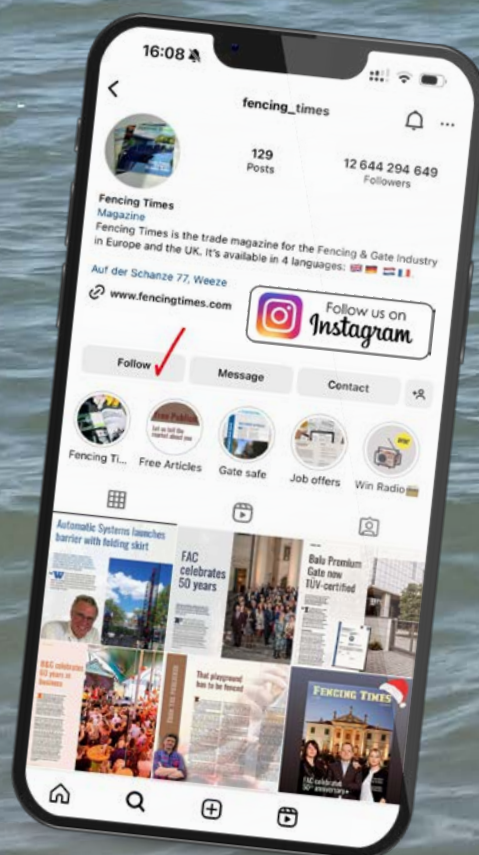
**O**m dit geweldige tijdschrift te promoten zijn we op zoek naar foto's van lezers, die aan het lezen zijn. Lezende hekwerklezers, zegmaar. Waar je leest, dat maakt niet uit: Aan je bureau, in het magazijn tussen de boutjes en de moertjes, buiten op de heftruck, languit liggend op wat rollen gaas, onderuitgezakt tegen een hek of in de laadbak van een pickup, hoe creatiever hoe beter. Buiten de werkplek mag natuurlijk ook: op een Franse camping of een Oostenrijkse ski-piste, in een Hawaïaanse hangmat of op het terras van je watervilla op de Malediven, we pakken alles aan.

We weten dat er weinig fotomodellen rondlopen in onze branche, maar we hebben Photoshop en we beloven dat we je van je mooiste kant laten zien. En als je zelf echt niet voor

de camera kunt, dan heb je vast een collega of een medewerker die je een tijdschrift in zijn vingers kunt duwen.

We posten alle ingezonden foto's op ons Instagram account. De foto, die tot en met 1 mei de meeste likes krijgt, wint een barbecue. Dan hoeft je tenminste in de pauze niet meer naar de patatkraam, maar kun je je eigen worstjes grillen tijdens het hekkenbouwen. In het juni-nummer maken we de winnaar bekend.

Stuur ons je leukste foto's via foto@fencingtimes.com of deel ze met ons direct op Instagram. We doen geen gezeur met auteursrecht en kleine letters: jij en wij mogen de foto's gebruiken zoals we willen. Je kunt zoveel foto's sturen als je wilt. Wacht niet te lang met insturen, des te langer kan je foto likes verzamelen. Onze dank is groot! ■







# Holden produceert Fence Repair Tool voortaan in Engeland

**H**olden Fencing Imports, een importeur van onder andere Fence Pro en Kyne palenrammers en ander gereedschap voor agrarisch hekwerk uit Ramsbottom, net buiten Manchester, maakt de Fence Repair Tool uit zijn programma voortaan in Engeland.

*“Tot nu toe werd de Fence Repair Tool alleen in Australië gemaakt,” zegt Holden directeur James Holden. “We hebben nu de rechten gekocht om het gereedschap hier in Engeland te maken. Zo sparen we enorm op transportkosten en wordt de levertijd stukken beter.”*

De Fence Repair Tool is een stuk gereedschap waarmee je agrarisch- en wildgaas op spanning kunt houden, terwijl je een deel van het gaas vervangt. *“Zonder Fence Repair Tool moet je na een reparatie extra draadspanners monteren,”* zegt Holden. *“Die kosten geld en het kost tijd om ze te monteren. Met de Fence Repair Tool houdt je het gaas op spanning, terwijl je een deel vervangt.”*

Hoewel de naam anders doet vermoeden, is de Fence Repair Tool niet alleen handig bij reparaties. *“Veel hekwerkers gebruiken hem nu ook bij de montage van nieuw gaas. Vooral als je met spanbalken werkt, die kun je met de Repair Tool gemakkelijk op spanning trekken. Ook hier scheelt het draadspanners en gaat de montage sneller, vooral als je alleen bent.”*

Holden laat de onderdelen voor de Fence Repair Tool nu maken bij een constructiebedrijf in de buurt en zet die vervolgens zelf in elkaar. *“Nu de Tool niet meer uit Australië hoeft te komen, kunnen we hem met een week of twee leveren,”* zegt Holden. *“Vroeger kon de levertijd zomaar tien weken zijn, dus we zijn er flink op vooruit gegaan.” ■*



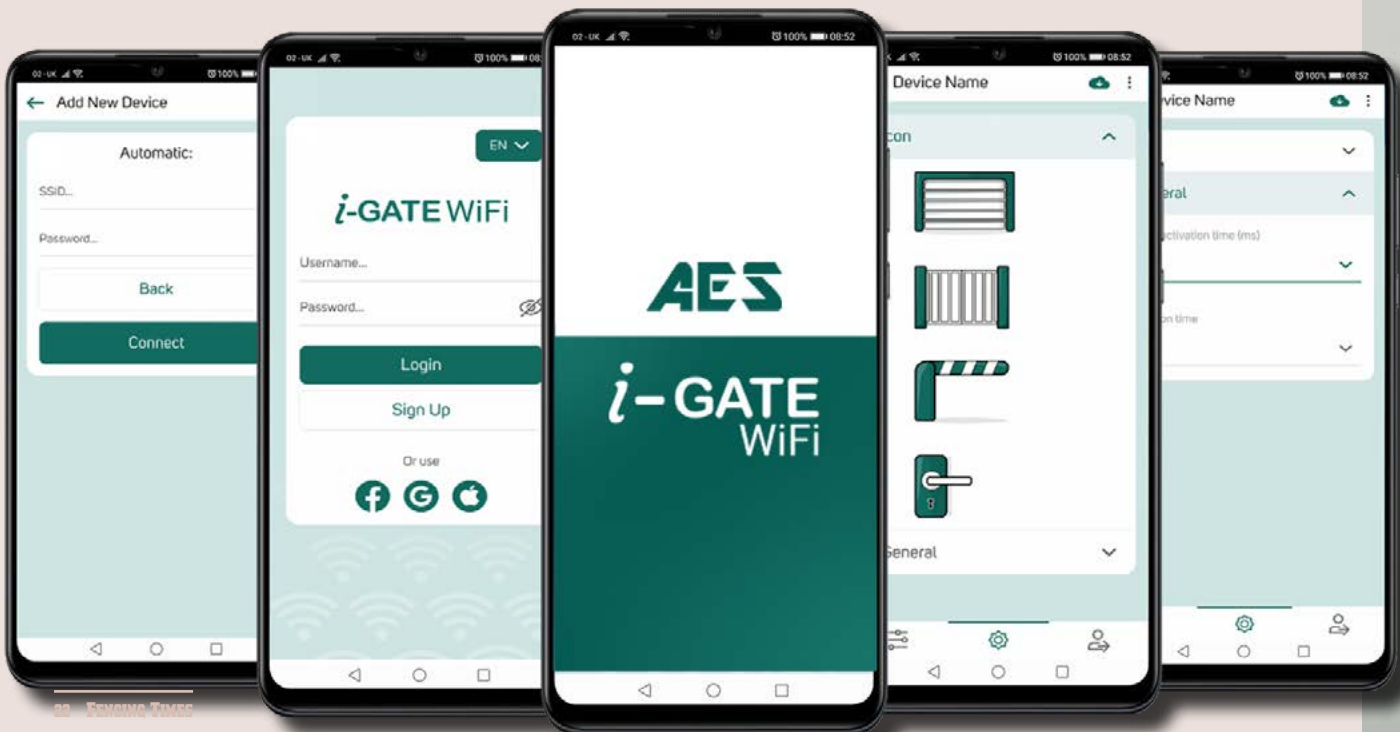
# AES breidt i-Gate serie uit met wifi-versie

**A**ES Global, een intercomproducent uit het Noord-Ierse Cookstown, heeft een nieuwe versie van zijn i-Gate poortopener op de markt gebracht. Naast de GSM-openers is er nu ook een wifi-versie, die geen simkaart nodig heeft. "De meeste bestaande wifi-openers zijn gemaakt voor garagedeuren," zegt Thor Sagland, die de ontwikkeling leidde. "Je kunt daar je garagedeur mee bedienen, als je je binnen het bereik van de wifi bevindt. Maar voor de poort aan de oprit, die vaak verder weg staat, heb je daar niets aan. Het alternatief is dan een GSM opener, maar daar moet een simkaart in, die iedere maand geld kost. Daarom hebben we nu een wifi-opener op de markt gebracht met een extra groot bereik."

De i-Gate WiFi zorgt dat je de poort kunt openen met de AES-app. "Je kunt andere gebruikers van de poort ook de app laten installeren en hen vervolgens toegang geven," zegt Sagland.

*"Als de i-Gate binnen het bereik van het bestaande wifi-netwerk wordt geïnstalleerd – en als dat wifi-netwerk met het internet verbonden is – kun je de poort van over de hele wereld met je telefoon bedienen."*

De i-Gate wifi wordt gemonteerd op een DIN-rail. Je kunt hem voeden met met gelijk-of wisselstroom van 8 tot 36 volt, dus eigenlijk met iedere voeding die bij de poort aanwezig is. Hij heeft één relais en een aansluiting voor externe antenne, voor als je hem in een metalen kast monteert. Sagland: "Zo spelen we in op de vraag uit de markt met een gebruiksvriendelijke oplossing voor iedereen die de maandelijkse kosten van een simkaart wil besparen, maar toch de openingsfuncties functies van de AES-app wil gebruiken." ■





**AES**  
GLOBAL

Thor Sagland

# WKM 15.160

TIJDSBESPARENDE  
PALENSTAMPER  
VOOR HEKWERKERS

100% RADIOGRAFISCH TE BEDIENEN



# wikam



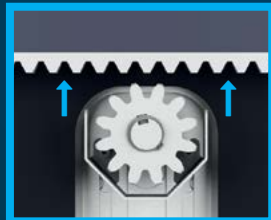
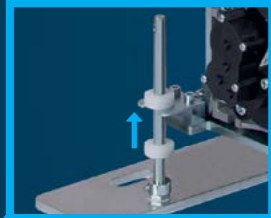
2000  
kg



Wikam B.V. De Ronding 13, 8072 TB Nunspeet t (0341) 79 53 43 e info@wikam.nl i www.wikam.nl

## ELKA Slide gate opener EST-FU with frequency converter controller

NEW



### Quick Install

Simple, infinitely variable height adjustment of the toothed wheel thanks to gas pressure springs and height indicator. The adjustment range of 100mm can be extended by 90mm using an optional console. The height difference can be easily read off via the limit indicators and the optimal position of the toothed wheel can be set.



For gates with opening  
widths of up to 30,000mm

Hypoid bevel gearbox  
with high efficiency

Sufficient power in  
every situation



ELKA-Torantriebe GmbH u. Co. Betriebs KG, Dithmarscher Str.9, 25832 Tönning / Germany

info@elka.eu www.elka.eu +49 (0) 4861 - 9690 - 0 +49 (0) 4861 - 9690 - 90



# Nieuwe eigenaar voor Sesampoort

Sesampoort, een Nederlandse producent van verticaal openende poorten, heeft een nieuwe eigenaar. Mark Swinkels kocht in december de tweede helft van de aandelen van oprichter Willy Thijssen en is nu enig aandeelhouder.

**“**Ik werkte al een tijdje met Willy mee,” zegt Swinkels. “Ik had een bedrijf in de agrarische sector dat ik moest sluiten, omdat de wetgeving veranderde. Ik kende Willy omdat hij bij ons op het terrein de toegang verzorgde – en ik kende dus ook de Sesampoort. Ik vond het een mooi en interessant product. Ik heb Willy toen gevraagd of daar voor mij ook een toekomst in zou zitten. Die stond daar voor open. Toen zijn we een samenwerking aangegaan, met als uiteindelijk doel een overname.”

## GESCHIEDENIS

Sesampoort werd in 2007 opgericht door Willy Thijssen, die toen eigenaar was van een installatiebedrijf in toegangstechniek. “Steeds als een klant geen ruimte had om een poort open te laten draaien of schuiven, dan had ik geen goede oplossing voor hem,” legt hij uit. “Dat stoorde me. Ik had in Italië verticale poorten gezien, maar die vond ik niet echt robuust genoeg voor de Noord-Europese markt. Daarom ben ik ze toen zelf gaan maken. Ze waren meteen populair.”



Mark Swinkels met zijn vrouw Wendy



## PRODUCTIE

De Sesampoorten worden in eigen beheer geproduceerd. "Het laswerk en natuurlijk het verzinken en het coaten besteden we uit," zegt Thijssen. "Maar vervolgens doen we de rest helemaal zelf. We assembleren alle stalen onderdelen, bouwen de hydraulische cilinder en pomp erin en sluiten de sturing aan. Vervolgens zorgen we nog voor de inbouw van intercoms, gsm-modules of andere apparatuur en werken we alle kabels netjes weg. Daarna zetten we de poort op een pallet, zodat hij makkelijk te transporteren is. Op de bouwplaats kan de klant hem vervolgens zo van de pallet op de ankers tillen."

## HERINNERINGEN

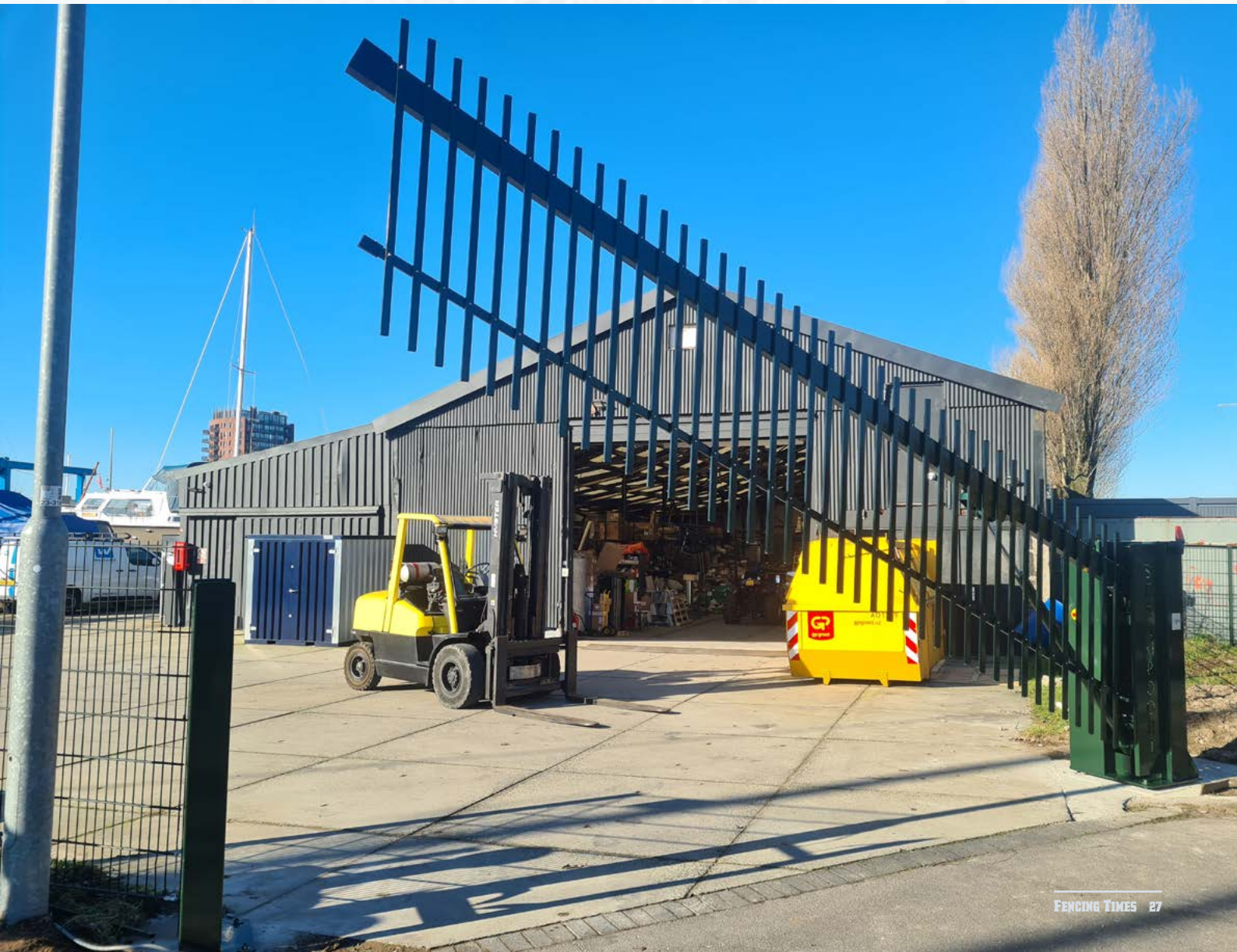
"Het was een mooie tijd," zegt Thijssen. "Ik heb de poorten meer dan 15 jaar met bijzonder veel plezier gebouwd. Behalve in Nederland, waar ik de markt natuurlijk al goed kende, kon ik ze ook goed aan hekkwerkers in bergachtige gebieden verkopen, waar nog minder ruimte om te schuiven of draaien is. In Duitsland en Zwitserland, maar ook veel in Scandinavië, vooral in Noorwegen. De eerste paar keer ging ik dan vaak mee op montage, om klanten wegwijs te maken bij de installatie. Zo heb ik veel hekkwerkers in heel Europa leren kennen, waar ik veel leuke herinneringen aan heb overgehouden. Maar het was een baan, waar ik zeven dagen in de week mee bezig was. Ik ben nu 61, zo langzaam wordt het tijd om het iets rustiger aan te doen. Daarom is het nu een mooi moment om het bedrijf over te dragen."

## OVERNAME

Thijssen's opvolger Mark Swinkels kwam drie jaar geleden in dienst. "Eerst part-time, zodat ik tijd had om mijn agrarisch bedrijf stap voor stap af te bouwen en op te heffen," zegt hij. Het poortenbouwen en -installeren ging hem, hoewel hij er geen enkele ervaring mee had, goed af. "Ik heb altijd veel interesse gehad in techniek. Bovendien is Willy een goede leermeester. Hij weet alles van zowel hydraulische- als elektrotechniek en kan goed uitleggen. En verder is er veel afwisseling, dat bevalt me ook goed. De ene dag zetten we poorten in elkaar, de andere dag zijn we op pad voor onderhoud of installatie, vaak in verschillende landen. Dat maakt het werk interessant." Twee jaar geleden kocht hij 50 procent van de aandelen van Thijssen en nu in december dus de andere helft.

## TOEKOMST

Willy Thijssen, die in de afgelopen twee jaar nog meewerkte, stapt nu volledig uit. Hij gaat zich met het uitbouwen van het Italiaanse aandrijvingenmerk SEA bezig houden. "Voor Willy is dat een goede manier om voortaan wat meer tijd voor zichzelf te hebben," zegt Swinkels. "Voor mij wordt het vooral de eerste tijd nog wel even uitdaging, tot nu toe deden we alles samen. Gelukkig vertrekt hij niet naar het andere eind van de wereld en kan ik hem nog wel bellen, als ik er zelf niet uit kom. En verder helpt mijn vrouw mee met het kantoorwerk en doet mijn oudste zoon een opleiding mechatronica – die kan 's avonds en in het weekend mooi bijspringen. Ik hoef het niet helemaal alleen te doen." ■



# Nieuwe lijn Duofuse privacy tuinafsluiting van Plastivan

Plastivan, een Belgische producent van onder andere tuinafsluitingen uit Oostrozebeke (tussen Gent en Kortrijk), brengt een nieuwe lijn profielen voor zijn Duofuse tuinafsluiting op de markt. Ze worden gemaakt van PVC, zijn versterkt met stalen kokerprofielen en worden bedrukt met houtmotieven.

**“D**e hout-kunststof-composiet panelen in ons Duofuse-programma hebben altijd één kleur,” zegt salesmanager Benelux Jacco Lodewikus. *“Daarom wilden we panelen aan het programma toevoegen met een onderscheidend en meer premium uiterlijk. Dat zijn de nieuwe bedrukte panelen geworden.”*

## PRINT

De printtechniek voor de nieuwe panelen komt van Plastivans Durasid Foresta claddingprofielen voor gevelbekleding. *“Voor de Duofuse tuinafsluiting zijn speciale kunststof lamellen ontwikkeld waar we met een speciale printer fotorealistische motieven op drukken,”* gaat Lodewikus verder. *“Visueel zijn de panelen amper van echt hout te onderscheiden. Omdat we voor iedere plank slechts een deel van de foto gebruiken, zien alle panelen er anders uit en lijkt het voor iedereen die naar de tuinafscheiding kijkt, alsof die uit echte houten planken gemaakt is. Pas als je de panelen aanraakt, mis je het reliëf en begrijp je dat het om imitatie gaat. Het grote voordeel van de bedrukte planken ten opzichte van echt hout, is dat het niet verweert en onderhoudsarm is. In de gevelbekleding gebruiken we de printtechniek al jaren en heeft deze zich al bewezen. Er treedt nauwelijks verkleuring op onder invloed van uv en andere weersinvloeden.”*







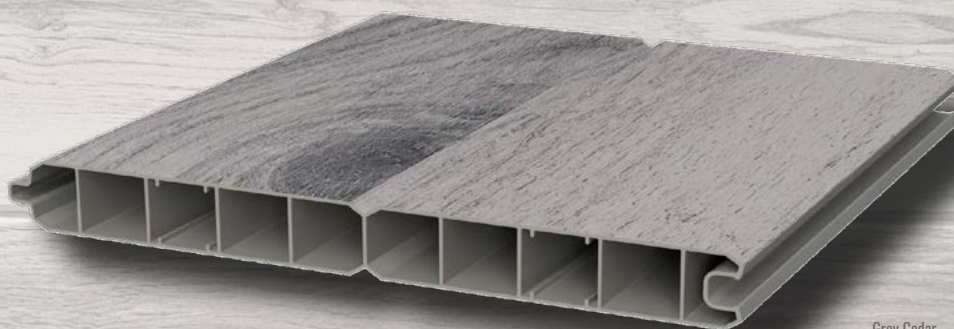
African Padouk



Barnwood Grey

## TECHNIEK

Het nieuwe kunststof tand-en-groef profiel is hol van binnen. Iedere plank is versterkt met een stalen kokerprofiel in één van de kamers. De bedrukte planken zijn 2 meter lang en 250 millimeter hoog, met in het midden een kleine groef. "Zo lijkt het dat een afsluiting van 2 meter hoog uit zestien smalle houten planken bestaat, terwijl het er in werkelijkheid maar acht zijn," zegt Lodewikus. De lamellen worden aan de boven- en onderkant opgesloten door twee aluminiumprofielen voor extra stevigheid. Die afsluitprofielen zijn er nu in twee typen: er is nu ook een set waartussen je de planken verticaal kunt monteren. "Dat geeft de afsluiting meteen een heel andere uitstraling." De bedrukte tandgroefplanken passen in de bestaande aluminium palen van het Duofuse-programma. Ze zijn leverbaar met vier motieven: Woodland Oak, Grey Ceder, Barnwood Grey en African Padouk. ■



Grey Ceder

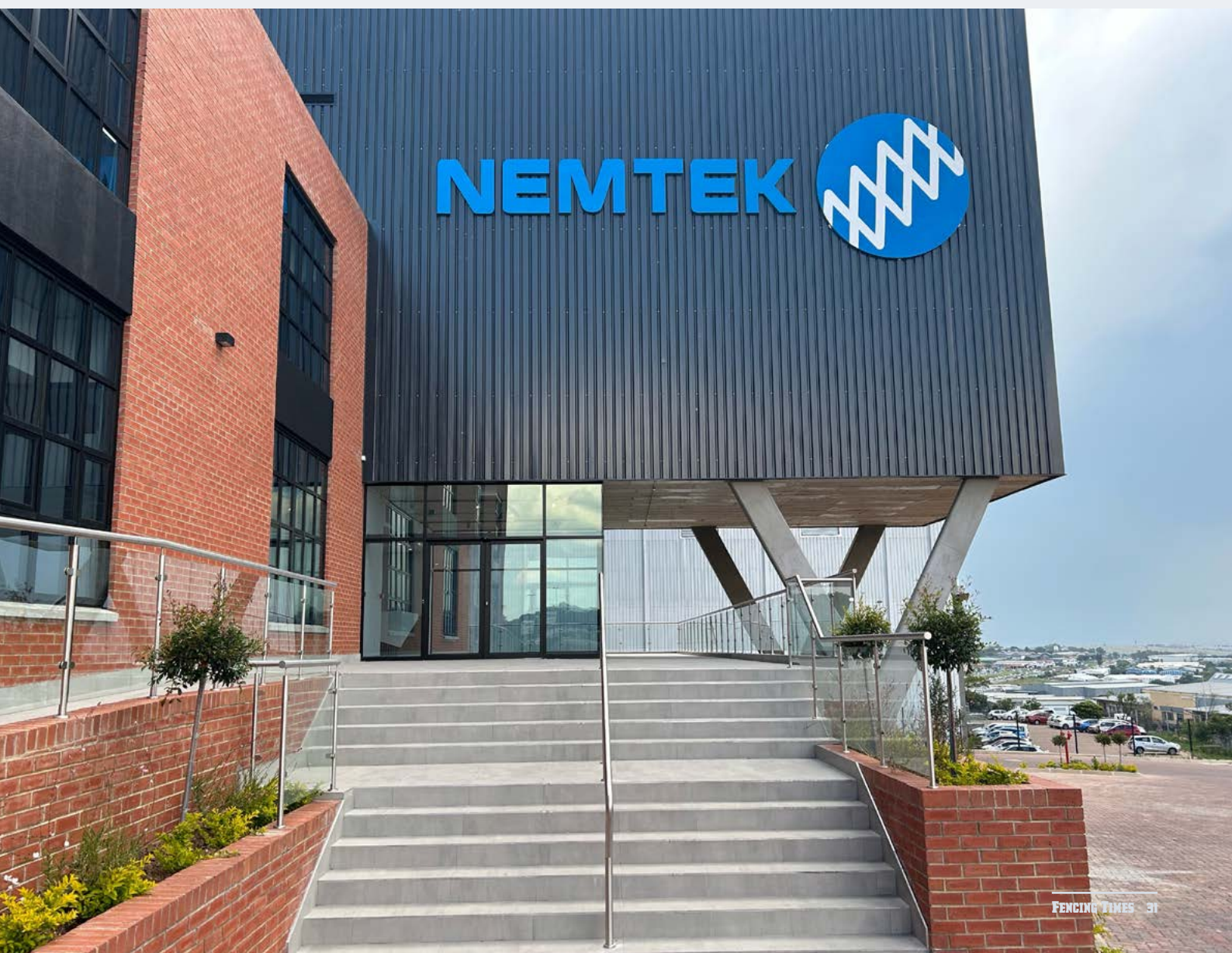


Woodland Oak

# Nemtek opent Europees kantoor in Nederland

Nemtek, een Zuid-Afrikaanse producent van elektrisch hekwerk, opende in het afgelopen najaar een Europees hoofdkantoor in het Nederlandse Oosterwijk, bij Tilburg. Van daaruit bedient het bedrijf nu de Europese markt.

**“D**e Nederlandse BV bestond al een jaar of drie,” zegt business development manager Kade Ingram. “Die hadden we opgericht om Europese bedrijven beter te kunnen bedienen en klanten de douaneformaliteiten af te nemen. Maar de vraag groeide de laatste tijd zo hard, dat het de moeite loonde om er een volwaardige vestiging van te maken.”



## VESTIGING

Die vestiging is er nu dus. Hij heet Nemtek Europe. Nemtek beschikt er over zowel kantoor- als opslagruimte, er werken twaalf mensen. Van hieruit wil het bedrijf voorlopig alle Europese klanten bedienen. "Bijna alle producten uit het programma liggen hier op voorraad," zegt Ingram. "Zo kunnen we alles snel leveren. Ook het bellen en vooral bezoeken van Europese klanten is vanuit Nederland veel makkelijker dan vanuit Zuid Afrika. Naast het beter kunnen bedienen van de bestaande klanten en partners willen we ook op zoek naar nieuwe. We richten ons daarbij naast de Benelux ook Duitsland, Noord-Frankrijk, Groot Brittannië, Italië, Hongarije en Croatië."

## PROGRAMMA

Het Nemtek-programma bestaat uit zowel security- als uit agrarisch hekwerk. "Het eerste houdt inbrekers buiten, door ze te detecteren en te vertragen," zegt Ingram. "Het tweede houdt huis- en boerderijdieren binnen en ziektes buiten. Beide typen zijn er in allerlei soorten en maten: bij het security hekwerk hebben we modellen voor particulier gebruik, maar ook voor bedrijven en – kritische – infrastructuur. De agrarische modellen zijn er voor simpele dierenweides met groot of klein vee, maar ook voor de paardenhouderij en paardensport en natuurlijk ook voor groot en klein wild. Omdat we 30 jaar geleden begonnen zijn met security-hekwerk, zijn de agrarische hekwerktypen ontwikkeld met een security-mindset. Die bieden nu beveiligingsfuncties en communicatiemogelijkheden om niet alleen dieren binnen te houden, maar ook diefstal en verwonding van dieren door stropers en roofdieren effectief onder controle te houden."





## GECERTIFICEERD

Het hele Nemtek-programma voldoet aan de Europese normen en regels. "We zijn al zeker vijftien jaar actief in Europa," zegt Ingram. "Naast Australië, Azië en Amerika, trouwens. We zijn er helemaal op ingericht om te zorgen dat ieder nieuw product dat we ontwikkelen nog voor de introductie uitgebreid getest en gecertificeerd wordt, zodat we het overal met een gerust hart kunnen verkopen. En we maken alles zelf, in onze eigen fabriek in Johannesburg, dus we hebben volledige controle over de kwaliteit." De nieuwe vestiging bedient vanaf nu heel Europa, van Zweden tot Griekenland. ■



# Gibidi opent Benelux- vestiging

De Italiaanse aandrijvingenproducent Gibidi uit Poggio Rusco, een eindje boven Bologna, opende in November een eigen vestiging in Willebroek, tussen Antwerpen en Brussel, die als importeur voor de Benelux zal fungeren.

**D**e nieuwe vestiging komt er nadat Gibidi in het afgelopen voorjaar de samenwerking met de bestaande importeur – die toen net was overgenomen – om strategische redenen stopzette. *“Met het nieuwe Gibidi BNL, een eigen vestiging, hebben we de kans om al onze ervaring en passie direct naar onze klanten te brengen, om hen zo producten en diensten van topkwaliteit te bieden,”* zegt CEO Michele Prandi.

## GIBIDI BNL

Het nieuwe Gibidi BNL is een samenwerking tussen het Italiaanse Gibidi en de Belgische ondernemer Fritz Maes en zijn zoon Nicolas van DM-power, een importeur van vooral Duitse producenten in elektrotechniek. De laatste twee hebben ook de dagelijkse leiding.



Fritz Maes, Michele Prandi en Nicolas Maes



*“Bij een klassieke importeursformule zijn er altijd spanningen tussen de importeur, die er belang bij heeft om heel coulant naar zijn klanten te zijn, en de fabriek,” zegt Nicolas Maes. “In onze formule praat als klant rechtstreeks met vertegenwoordigers van de fabriek. Dat maakt dat je meteen weet waar je aan toe bent en het garandeert een goede en vlotte samenwerking”*

### **SERVICE**

Om de klanten te bedienen werd een team van vijf mensen samengesteld. “Eén van hen komt van de vorige importeur,” zegt Nicolas Maes. “En een deel van het team komt rechtstreeks van Gibidi Italië. Wijzelf hebben met ons andere bedrijf veel ervaring met de automotive markt, waar onderdelen op tijd moeten binnenkomen en waar technische ondersteuning met een hoofdletter geschreven wordt – ervaring die natuurlijk meebrengen naar Gibidi BNL. Zo willen we bijvoorbeeld alle serienummers van geleverde producten online beschikbaar maken, zodat klanten zelf kunnen opzoeken of en welke garantie op die producten geldt.”

### **ITALIAANSE WERKPLAATS**

*“Verder maken we de reparaties gebruik van de werkplaats op het hoofdkantoor in Italië,” gaat Nicolas Maes verder. “We hebben daar een goede deal met een logistieke partner voor gemaakt. De technici in de Italiaanse werkplaats kennen ieder onderdeel van iedere aandrijving. Die kunnen sneller en beter repareren dan wij in een eigen werkplaats ooit zouden kunnen. Volgens het nieuwe systeem sturen klanten hun aandrijving rechtstreeks naar Italië en kunnen ze hem in sommige gevallen met een week terughebben.”*

### **GARANTIE**

En tot slot denkt Gibidi BNL klanten te kunnen overtuigen met een nieuw garantieplan, dat vanuit Italië wordt uitgerold. “Wie zijn nieuwe Gibidi-product registreert op de website krijgt standaard drie jaar garantie,” zegt Fritz Maes. “Installateurs die meedoen met ons Gibidi Professional Installer-programma kunnen hun klanten op de meeste producten zelfs tot 5 jaar garantie geven. Alles bij elkaar denken we onze installateurs op deze manier heel wat te bieden, we verheugen ons erg op dit nieuwe avontuur.” ■



## Ontworpen en getest voor:

- industrie
- residentie
- publieke sector: steden
- commerciële sector: winkels
- parkeerterreinen

## Moderne technologie met:

- absolute encoder
- brushless technologie
- unigate inverter
- cloud
- bediening via app



Draaiport



Schuifport



Garageport



Slagboom



Besturing





Bollard





Accessoires

SEA NV  
Paddegatstraat 51  
1880 Kapelle o/d bos  
België

 0032(0)15 71 53 43  
 info@sea-team.be

SEA BV  
Banmolen 6  
5768 ET Meijel  
Nederland

 0031(0)6 21 22 66 28  
 nederland@sea-team.be

# Screeno Line nieuwe composietlamellen van Betafence

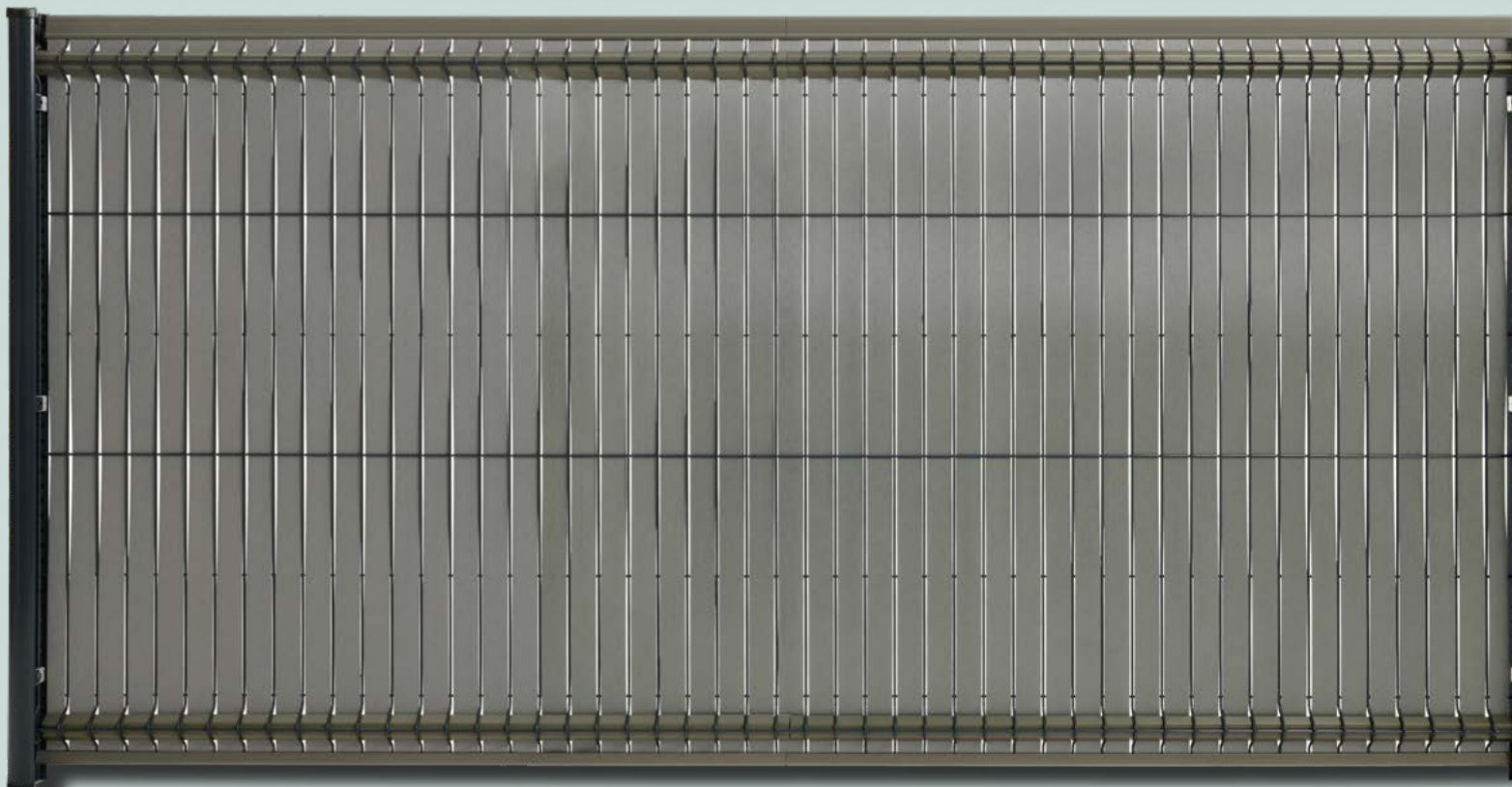
Betafence breidt zijn Screeno Line privacy-programma uit. Het bedrijf komt dit voorjaar met Screeno Line Composite: verticale lamellen uit hout-kunststof-composiet.



“**D**e vraag naar privacy-oplossingen blijft onverminderd groot,” zegt product manager Kris van Waes. “Daarom hebben we naast de verticale PVC-lamellen nu ook composietlamellen in het programma. Die hebben een meer premium uitstraling en zijn beter bestand tegen de weersinvloeden.”

#### KIT

De lamellen worden verkocht in kits. “Een kit bevat steeds alle onderdelen die je nodig hebt om één draadpaneel van 2,5 meter dicht te maken,” zegt Van Waes. “Hij bevat 48 lamellen met een maasbreedte van 44 millimeter, plus 2 lamellen met een maasbreedte van 31 millimeter voor de buitenste mazen, die gedeeltelijk in de palen verdwijnen. Verder hebben we een boven- en een onderprofiel uit aluminium om de lamellen op te sluiten. Deze profielen klik je op de bovenste en onderste horizontale draad. En tot slot zijn er de neusprofielen. Die zijn ook van aluminium en worden van de zijkant in de V-vormige profielen van de draadpanelen geschoven. Behalve dat het hek er zo mooi afgewerkt uit ziet, zorgen de neusprofielen ook voor stevigheid omdat ze de verticale lamellen tegen de horizontale draden duwen.”



## UNIVERSEEL

De nieuwe Screeno Line lamellen zijn geschikt voor alle 3D-panelen die Betafence ooit verkocht heeft. "Bekafor Classic, Nylofor, Nylofor 3D, Nylofor 3D+, Nylofor Essential, Nylofor NYL 3D Light II en Nylofor 3D XL – als de maaswijdte 50 millimeter is, passen de lamellen altijd," zegt Van Waes. "De vorm van de neusprofielen is zodanig, dat ze in de V-profielen van ieder paneel passen. Bovendien hebben ze een rubberen strip, die de toleranties tussen de verschillende panelen opvangt. Zo kunnen onze partners de kits bij nieuw hekwerk meeverkopen, maar ook aan klanten aanbieden die al een hek hebben staan. Een tweede voordeel van die strip is dat de lamellen niet krassen, tijdens het vullen." Alle horizontale aluminiumprofielen zijn 1,25 meter lang, om te zorgen dat de kits makkelijk transporteerbaar zijn en weinig ruimte innemen tijdens de opslag.

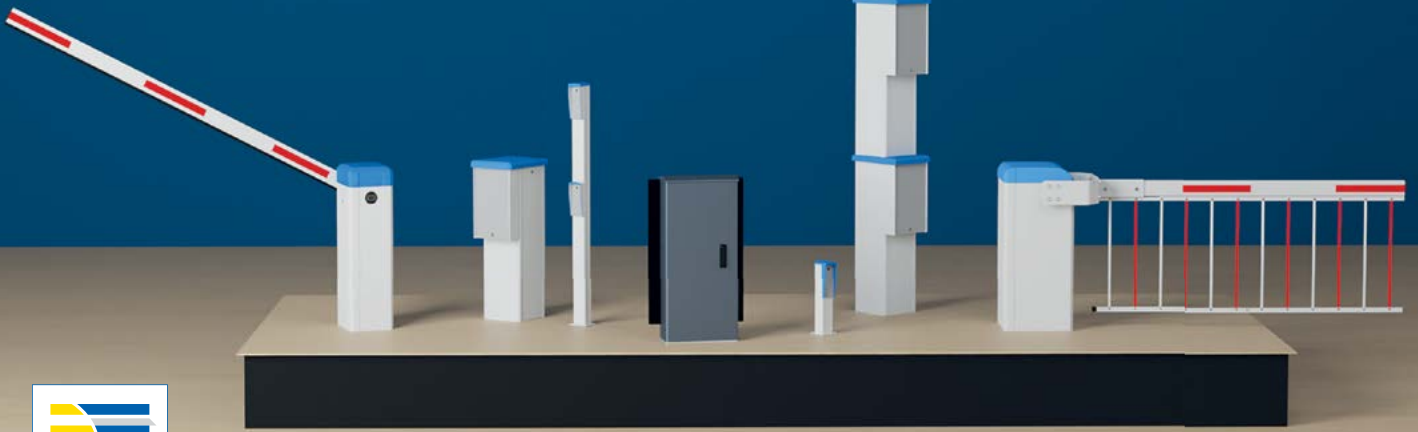
## SPECS

De lamellen zijn 4,3 millimeter dik. "Het maakt ze stevig en goed bestand tegen kromtrekken," zegt Van Waes. "Verder zijn ze UV-bestendig en getest op temperaturen van min twintig tot plus vijftig graden Celcius. We geven er met een gerust hart tien jaar garantie op." De kits worden verkocht in drie kleuren: antraciet, lichtgrijs en zandgeel. De bijbehorende aluminiumprofielen hebben een structuurcoating in RAL 7016, 7039 en 1001. "De kleuren zijn gelijk aan de kleuren in onze Horizen Prime lijn, een insteekhek uit aluminiumpalen en horizontale composietprofielen. Zo kunnen klanten het Horizen-hekwerk combineren met draadmathekwerk met Screeno Line vulprofielen."

Klanten die kiezen voor onze Screeno Line Composiet privacy lamellen, krijgen een product dat er jarenlang geweldig uitziet en weinig tot geen onderhoud nodig heeft. Het is een snelle, stijlvolle en milieuvriendelijke upgrade van de omheining." De kits worden verkocht in alle hoogtes van 1000 tot 2030 millimeter. ■



R+T 2024 - We are participating!



From 19th - 23rd February 2024 in Stuttgart / Germany.  
Visit us in hall 8, at booth 8C88. We look forward to seeing you there!



ELKA-Torantriebe GmbH u. Co. Betriebs KG, Dithmarscher Str.9, 25832 Tönning / Germany  
✉ info@elka.eu 🌐 www.elka.eu ☎ + 49 (0) 4861 - 9690 - 0 📠 + 49 (0) 4861 - 9690 - 90

## PERFECT PROFILES, FOR YOUR BEST PROJECTS. FENCES | GATES



Certified film gluing



Anti UV finishing film - Will not fade



Resistant to atmospheric agents



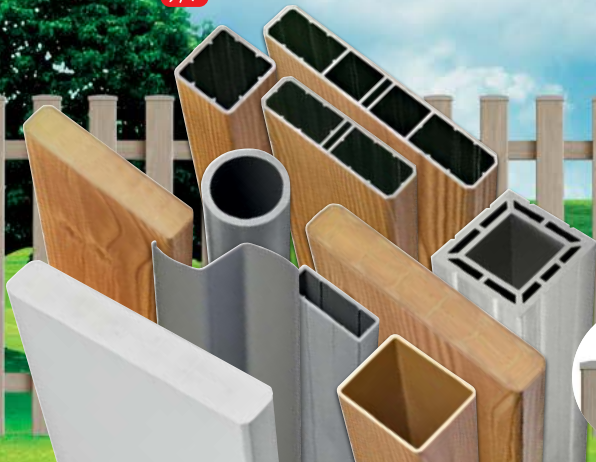
Inalterable - Non-deformable



Customisable



Recyclable PVC and aluminium



with PVC finishing accessories



BALCONIES

INDUSTRIAL PRODUCTION OF PVC PROFILES AND COATING OF ALUMINIUM PROFILES



CREATIVE PROFILES for outdoor solutions

PLASTICINO S.r.l. - Viale A. Borletti 2/B - 20010 S. Stefano Ticino (MI) - ITALY  
Tel. +39 02 97270614 - Fax +39 02 97270528 - info@plasticino.it - www.plasticino.it





# SEA Benelux opent Nederlandse vestiging

SEA Benelux, de vorig jaar opgerichte importeur van de Italiaanse aandrijvingenproducent SEA, krijgt er een vestiging bij. Naast het Belgische hoofdkantoor in Kapelle-op-den-Bos tussen Antwerpen en Brussel is er vanaf februari een standplaats in het Nederlandse Meijel.

Johan Cannaearts en  
Willy Thijssen



**“D**e meeste van onze klanten zitten in België,” zegt directeur en eigenaar Johan Cannaerts. “SEA slaat bij hen enorm goed aan. Het programma is enorm breed, met elektromechanische en hydraulische aandrijvingen en het merk loopt technisch voorop met brushless motoren en een sturing die zijn gelijke niet kent – het zijn argumenten die veel hekwerkers en installateurs de overstap doen wagen. Dat geeft ons het vertrouwen dat we ook in Nederland succesvol kunnen zijn, dat is nu nog grotendeels onontgonnen gebied. En om de Nederlandse markt goed te kunnen bedienen, richten we daar nu een aparte BV voor op.”

## NEDERLAND

De Nederlandse SEA-vestiging staat in Meijel, tussen Eindhoven en Venlo. De meestverkochte producten liggen er op voorraad. “We hadden er voor kunnen kiezen om alles vanuit België of Italië te versturen,” zegt Cannaerts. “Maar op deze manier komt het gros van de bestellingen sneller aan en is de Nederlandse klant beter geholpen.” De Nederlandse vestiging wordt geleid door Willy Thijssen, die de meeste van onze lezers kennen als eigenaar van Sesampoort. “Ik heb in december de tweede helft van mijn aandelen in Sesampoort verkocht aan mijn opvolger, Mark Swinkels<sup>1</sup>,” zegt Thijssen. “Sesampoort was een baan waar ik zeven dagen in de week mee bezig was. Maar ik ben nu 61, ik wilde niet eindeloos op deze manier door blijven gaan. Aan de andere kant ben ik ook niet iemand die de hele dag voor de televisie kan zitten, ik moet wel iets te doen hebben. Toen ik van Johan en Eva hoorde dat ze iemand voor Nederland zochten, heb ik me daarom meteen aangeboden.”

## SUPPORT

“Voor ons was dat een lot uit de loterij,” neemt Johan Cannaerts het gesprek weer over. “Iedereen kent Willy van Sesampoort, maar daarvoor had hij een installatiebedrijf in toegangstechniek<sup>2</sup>. Hij weet alles van aandrijvingen, slagbomen en bollards en ook van de veiligheidslijsten en -sensoren, intercoms, zenders en openers waar ze mee moeten samenwerken. Hij kan iedere technische vraag beantwoorden en bovendien kent hij de markt als geen ander.” “Ik heb de universele sturing van SEA al uitgebreid bestudeerd,” zegt Thijssen. “En ik heb een paar testopstellingen gemaakt, zodat ik weet hoe alles werkt en situaties bij de klant na kan bootsen, om telefonisch goede support te geven. En als we er door de telefoon niet uitkomen, zit ik een stuk dichterbij de klanten dan de technische collega’s in België. Dan spring ik in de auto en rij naar het project toe om de klant te helpen.” ■

1) Zie het artikel ‘Nieuwe eigenaar voor Sesampoort’ elders in dit magazine  
2) Het bedrijf waar Cannaerts hier op doelt heet nu Mertens Toegangstechniek. Marco Mertens kocht het in 2007 van Willy Thijssen.



*Fencing Times proudly presents:*

# Hekwerkkampioenschappen dit jaar in Wenschedorf

**G**oed nieuws voor iedereen die van hekwerk houdt: er komt weer een kampioenschap aan! IG Zaunbau organiseert in september in Wenschedorf, een eindje onder Frankfurt, een weekend vol uitdaging en gezelligheid voor hekwerkers. In het volgende nummer vertellen we uitgebreid over het programma, maar we wilden je de datums alvast laten weten zodat je ze in je agenda kunt zetten: de kampioenschappen worden gehouden op zondag 8 september. De zaterdag ervoor kan geoefend worden en wordt er 's avonds feest gevierd. We zouden het enorm leuk vinden als je komt! ■



# Holler wijdt nieuwe fabriek in

De Oostenrijkse schuifpoortproducent Holler Tore uit Wagna, bij Graz, wijdde midden februari zijn nieuwe schuifpoortfabriek in tijdens de Expert Days 2024, een tweedaags evenement voor handelaren en poortinstallateurs. De Fencing Times was erbij.





**HOLLER**  
TOP-ZAUN-ANLAGE

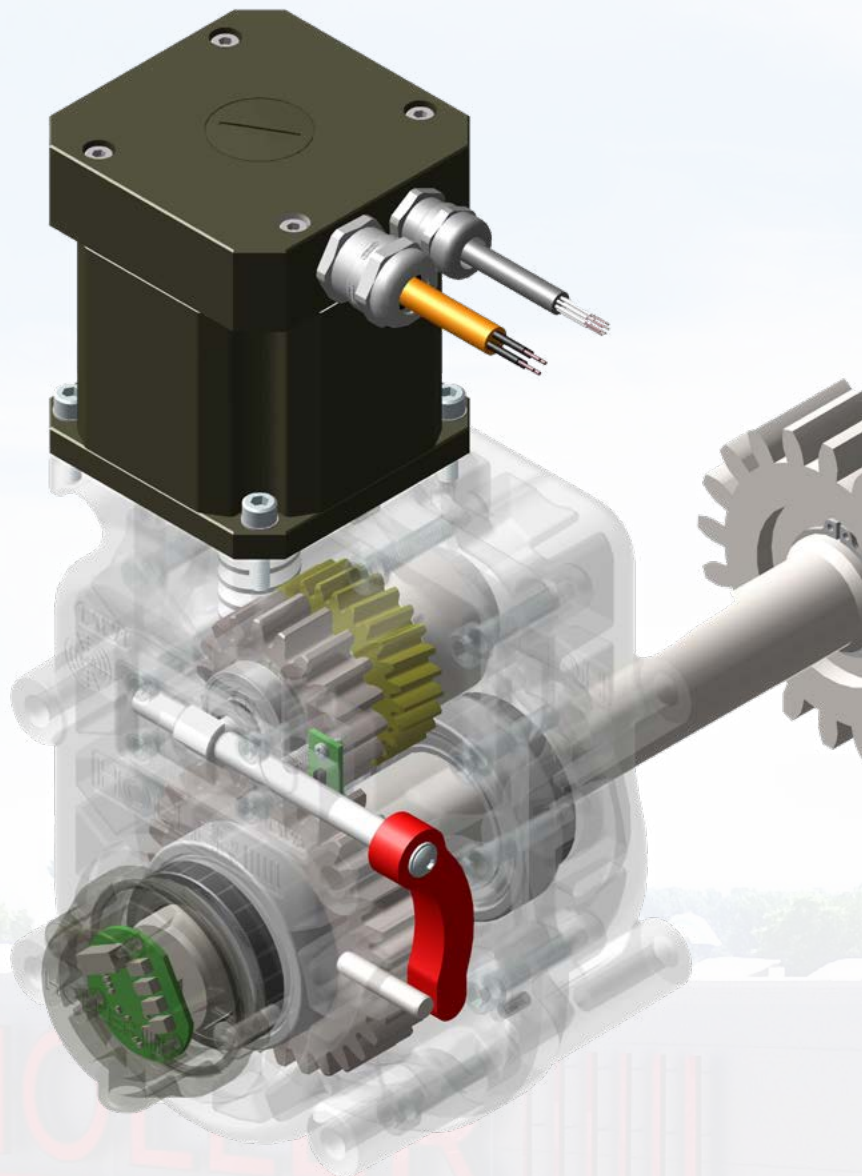
**“S**inds we een jaar of vijftien geleden van direktverkoop overgestapt zijn op de verkoop via distributeurs en installateurs, proberen we iedere vier jaar vakhandelsdagen te organiseren,” zegt oprichter en eigenaar Ewald Holler. “Het is een goede manier om nieuwe producten voor te stellen, klanten krijgen er zo een heel ander beeld bij dan wanneer ze iets in een brochure zien. Bovendien houden we zo persoonlijk contact met onze klanten, met wie we veelal hechte partnerschappen hebben, dat is enorm belangrijk voor ons. Door Corona, de bouw van de nieuwe fabriek en nog wat andere redenen waren de laatste vakdagen alweer zeven jaar geleden, dus het werd hoog tijd. We hebben qua productontwikkeling ook niet stilgezeten, dus we konden ook veel nieuwigheden laten zien.”

### NIEUWIGHEDEN

Het evenement begon vrijdag rond lunchtijd in de evenementenhal van de gemeente Wagna. Daar werden meer dan driehonderd deelnemers uit tweeëntwintig landen eerst op een lunch getraakteerd, waarna Holler zelf het podium beklom om hen welkom te heten. Na een korte, algemene bedrijfspresentatie gaf hij het woord aan verschillende andere sprekers. Zo stelde Marcel Vionnet van Holler Zwitserland de nieuwe borstelloze aandrijvingen voor. Die zijn er nu voor alle Holler schuifpoorten, draaiportalen, vouwpoorten en slagbomen. “Vroeger bouwden we aandrijvingen van andere partijen in onze poorten,” zegt hij. “Inmiddels maken we ze zelf, zodat we ze helemaal aan onze specifieke toepassing kunnen aanpassen. Met een eigen, universele sturing, die alle functies heeft die onze poorten nodig hebben.” Mark Leinung van de Duitse vestiging presenteerde daarop de nieuwe Holler slagbomen en een nieuwe boven-aandrijving voor draaiportalen, beide volledig eigen ontwikkelingen. “Het design en de aandrijving zijn nu optimaal aan elkaar – en aan het design van de schuifpoorten aangepast,” zegt Leinung. “Klanten die een schuifpoort voor de nacht met een slagboom voor het dagelijkse verkeer combineren, hebben nu de ideale combinatie.”

### INTERCOMS

Henk Sletering van Holler Benelux stelde het nieuwe intercomprogramma van Holler voor. “Vroeger bouwden we iedere intercom in een poort, die een klant wilde,” zegt hij. “Dat is veel werk: de klant moet de intercom naar ons opsturen en vervolgens moeten wij de geleidezuil precies aan die intercom aanpassen. Of de klant stuurt alleen een boor- en snijsjabloon naar ons op, maar dan heeft de klant het inbouwwerk en kunnen er discussies ontstaan als er iets niet past. We doen dat nu nog steeds, maar om het zowel de klant als onszelf makkelijk te maken, bieden we nu ook een selectie van intercoms standaard aan, in de prijslijst. De klant hoeft dan alleen de optie aan te vinken bij het bestellen en in de fabriek is het proces er helemaal op ingericht om dan die intercom meteen in de zuil te bouwen.”





## HOLLER GATE CONTROL

Martin Nordlander stelde het nieuwe Holler Gate Control voor, waar alle Holler-poorten vanaf nu af-fabriek mee uitgerust kunnen worden. "Met Gate Control maak je de sturing van de poort bereikbaar vanaf het internet," legt hij uit. "Dat heeft enorm veel voordelen. De installateur kan op afstand storingen uitlezen, zodat hij al weet wat er met een poort aan de hand is, nog voor hij in zijn auto stapt. Dat betekent niet alleen dat je geen onnodige ritten meer hoeft te maken om het glaasje van de fotocel schoon te maken, maar ook dat je – lucratieve – full-service onderhoudscontracten kunt aanbieden waarbij je een storing al oplost, nog voor de klant in de gaten heeft dat er überhaupt een storing was. Voor de klant heeft Holler Gate Control ook voordelen: die krijgt er een heel scala aan toegangscontrolefuncties bij, waarbij hij bepaalde groepen gebruikers op bepaalde uren van de dag heel gericht wel of geen toegang kan geven."

## SPECIALS

Ewald Hollers dochter Lisa liet een hele rij aan specials zien, die het bedrijf de afgelopen jaren bouwde, waaronder schuifpoorten van 11 meter hoog of 70 meter breed, met design- of high security-vullingen of in telescopische uitvoering. "Het is onmogelijk om al die verschillende uitvoeringen of aanpassingen in een folder te zetten," zegt ze. "Maar we willen toch graag laten zien wat er allemaal kan. Zo brengen we mensen op ideeën en moedigen we onze partners aan om toch vooral op ons af te komen met de speciale wensen van hun klanten. Want als iets technisch mogelijk is, kunnen we het eigenlijk altijd maken."



Lisa Holler







## COATING

Thomas Sattler is mede-eigenaar van het poedercoatbedrijf in de eerste Holler-fabriek. Hij had een presentatie over het repareren van de meest voorkomende beschadigingen aan de coating. *"Hekken en poorten lopen tijdens het transport en tijdens de installatie soms kleine beschadigingen op,"* zegt hij. *"Soms is dat iemands schuld, soms ook niet – maar bijna in alle gevallen zijn die beschadigingen makkelijker te repareren dan de meeste mensen denken."* Sattler liet op het podium zien hoe je een coating, die wit uitgeslagen is omdat condenswater in de verpakking door de zon is opgewarmd, met een gewone heteluchtföhn zijn eigen kleur kunt teruggeven. *"Het is een werkje van misschien 5 minuten waar je eindeloze discussies met de klant mee kunt voorkomen."* Ook liet Sattler zien hoe je krassen, putten en andere beschadigingen makkelijk en nagenoeg onzichtbaar repareert met een schuurmachine en wat lak.

## ENERGIE-HEK

Ewald Holler zelf had ook nog een paar ontwikkelingen. Zo stelde hij een nieuwe hekwerk-mini-energiecentrale voor, die zowel voor balkons als montage op de grond geschikt is. Het is een pakket waarbij twee zonnepanelen in een standaard hekwerkmodel zijn gebouwd, compleet met omvormer. *"Het hele pakket is stekkerklaar,"* zegt hij. *"De klant hoeft alleen de stekker in het stopcontact te steken en de energie van zijn hek is beschikbaar in zijn huis. Geen vergunning, geen contract met de energieleverancier, geen ingewikkeld gedoe, maar gewoon een deel van de stroom die je overdag gebruikt van je hek afnemen."* Verder liet hij een nieuwe, eigen handzender zien, sprak hij over verschillende verbeteringen aan het vouwpoortenprogramma en stelde hij nieuwe modellen pakket- en brievenbuszuilen voor.





## RÖMERHÖHLE

Vrijdagavond werden de gasten met zes bussen naar de Romeinse kalkzandsteengroeve Aflenz gereden, vlak buiten Wagna. Dat is de oudste mijn van Oostenrijk, die nog in gebruik is, er wordt ondergronds een speciale soort kalkzandsteen gewonnen. Daar was het tijd voor feest. De gasten werden in een stilgelegd en speciaal voor de gelegenheid aangekleed deel van de mijn getrakteerd op een optreden van operazangers Nataša Trobentar Majcen en Sergej Rupreht, die liedjes uit de *The Phantom of the Opera* zongen. De bijzondere akoestiek in de grotten van de mijn maakte het optreden extra speciaal. De operazangers werden afgewisseld door de Sloveense saxofonist Oto Vrhovnik en gitariste Dunja Vrhovnik, die de gasten helemaal aan de andere kant van het muzikale spectrum opzweepten met volksliedjes, zomerhits en meezingklassiekers.

## FABRIEK

De zaterdag begon 's morgens om 9 uur opnieuw in de evenementenhal van Wagna, voor het overige deel van de presentaties. Rond het middaguur brachten de bussen de gasten naar Hollers hoofdvestiging, voor een korte lunch en rondleidingen door de productiefaciliteiten van het bedrijf. Daar zagen velen voor het eerst de nieuwe, 200 meter lange en 10.000 vierkante meter grote fabriek die Holler in het afgelopen jaar stap voor stap in gebruik nam. *"We hebben de productie van alle schuifpoorten hier naartoe verhuisd,"* zegt Ewald Holler. *"De bestaande fabriek was daar veel te klein voor geworden, hoewel de nieuwste uitbreiding van die fabriek ook pas een paar jaar oud is. In de bestaande fabriek maken we nu draai- en vouwpoorten, slagbomen, aandrijvingen en specials."*

## LASMACHINE

Het belangrijkste onderdeel van de nieuwe fabriek is een heen-en-weer rijdende lasmachine, die schuifpoorten volautomatisch in elkaar last. Die werd speciaal voor Holler op maat gebouwd en beschikt over twee grote lastafels waar schuifpoorten tot 17 meter op passen. *"Terwijl de robot op één lastafel aan het werk is,"* legt Holler uit, *"kunnen operators op de andere lastafel alle profielen klaarleggen, in een sjabloon. De lastafel staat daarvoor in een schuine stand. Als alle profielen op hun plaats liggen, draait de lastafel, zodat de poort rechtop komt te staan. De machine rijdt vervolgens over de poort heen, waarna twee lasrobots de profielen van twee kanten tegelijk vastlassen. Door van twee kanten tegelijk te lassen wordt de poort gelijkmatig verhit en voorkomen we kromtrekking. Bovendien gaat het sneller. Als het laswerk erop zit, rijdt de machine naar de tweede lastafel, waar dan inmiddels de profielen voor de volgende poort klaarliggen. De operators pakken nu met een portalkraan de poort van de tafel en brengen hem naar de – ook gloednieuwe – coaterij. En dan begint het hele proces opnieuw. Als de fabriek op volle capaciteit draait, wordt er iedere 8 minuten een poort klaar."*



## INTERNE LOGISTIEK

Aan de voorkant, voor de lasrobot en de coatstraat, bevindt zich een ruimte waar de aluminiumprofielen binnenkomen en gebufferd worden. "De verschillende profielen worden hier meteen gesorteerd," zegt Holler. "De bovenliggers, onderliggers, tussenstijlen en andere profielen die samen in één type poort gaan, krijgen één kleurlabel en liggen in stellingen die in die kleur gecoat zijn. Zo maken we het makkelijk voor de operators om de goede profielen voor één poort snel – ze hebben immers maar 8 minuten tijd – bij elkaar te pakken en naar de lastafel te brengen." Aan de andere kant van de fabriek bevinden zich nog een afdelingen waar de geschroefde poorten in elkaar gezet worden, een afdeling waar de vleugel en de geleidingszuil tot één geheel samengevoegd worden – "trouwen, noemen we dat" – en een afdeling waar alle elektronica ingebouwd wordt en waar de poorten getest worden. Tot slot is er nog een expeditieafdeling, waar de vleugel en de zuil weer van elkaar gescheiden worden, zodat er meer poorten op een vrachtwagen passen. "Onze poorten gaan de hele wereld over, ze staan inmiddels in alle continenten, haha. Maar ook grote afzetmarkten als Nederland, Polen of zelfs buurland Duitsland zijn al zo ver weg, dat we flink op de transportkosten kunnen sparen als we de vleugels apart op de vrachtwagen laden. Bij onze lokale vestigingen of distributeurs worden de poorten dan weer in elkaar gezet."



## GALA

Het hoogtepunt van het evenement was een groot galadiner op zaterdagavond. Naast de deelnemers van de Expert Days waren hier nog een stuk of honderdvijftig gasten extra gasten bij aanwezig, waaronder vrienden, familie en bekenden uit het verenigingsleven. Wagner's burgemeester Peter Stradner, Landratin Barbara Eibinger-Miedl van het Bundesland Steiermark, Kamer van Koophandeldirecteur Herbert Ritter en andere hoogwaardigheidsbekleders hielden er toespraken, de pastoor van de lokale kerk zegende het nieuwe gebouw en toen was het eindelijk zover: het lint werd doorgesneden en de nieuwe fabriek was officieel geopend. Aansluitend deden de gasten zich te goed aan een buffet, dat werd opgesmukt met een goochelaar, die met verschillende trucs de tafels langsging. Ook was er een ballerina, die hoog boven de gasten eerst in een hoepel en later in een gordijn verschillende lenige hoogstandjes liet zien. Holler zelf kwam ook meermaals op het podium, onder andere met een dankwoord aan iedereen die heeft geholpen om de nieuwe fabriek überhaupt mogelijk te maken. "Het had nogal wat voeten in aarde om überhaupt met de bouw te kunnen beginnen," zegt hij. "Het land waar de fabriek op staat was van zeven verschillende boeren, die we allemaal uit moesten kopen. Vervolgens moest de grond in het bestemmingsplan bij de gemeente aangepast worden van akkerland naar industriegebied en toen moesten we nog een bouwvergunning krijgen. Zonder de steun van de gemeente Wagner zou dat niet gelukt zijn." Na het officiële deel van het gala was het opnieuw tijd voor feest, om het evenement gezellig af te sluiten. ■



MASSIEF OP VEILIGHEIDSGEBIED

FLEXIBEL EN MOBIEL

IN HET GEBRUIK

TERREINEN PROFESSIONEEL BEVEILIGEN  
EN TEGELIJK FLEXIBEL ZIJN –  
MET CAPRA PROTECTION

Het systeem is snel en flexibel te verzetten. Dankzij de 850 kilo-zware betonvoet en gepatenteerde vertanding bovendien extreem veilig. Toepassingsgebieden zijn (lucht)havens (conform ICAO & ISPS), kritische infrastructuur, bouwplaatsen en demonstraties.

NIEUW CAPRA X SECONTEC  
MOBIEL VEILIGHEIDSHK  
MET VIDEOBEWAKING



**TKA**  
Tillmann & Schroyen GmbH & Co. KG



Specksloh 6  
59757 Arnsberg / Germany

Tel.: +49 2932 894 86-0  
Fax: +49 2932 894 86-29

Mail: info@tka-metall.de  
Web: www.tka-metall.de



# The only way is up

## 10 Redenen voor een Sesampoort

### Ruimtebesparend

Geen ruimte nodig voor een draaiende of schuivende vleugel.

### Stil

Hydraulische aandrijving, dus geen geratel van een tandlat.

### Helemaal dicht

Geen grondspeling nodig, dus dicht tot aan de bodem.

### Ook op talud

De lengte van de verticale spijlen kan worden aangepast aan de ondergrond.

### Reclamezuil

In open toestand is de Sesampoort een grote blikvanger die als reclamemast kan dienen.

### Simpele bediening

Werkt met alle signaalgevers: afstandsbediening, uitrijlussen, kaartlezer, het maakt niet uit.

### Veilig

Beveiligd met laserscanners. Voldoet aan alle Europese normen en regels.

### Hoge kwaliteit

Gebouwd op de koude temperaturen en hoge wind- en sneeuwlasten van het Scandinavisch klimaat.

### Plug & Play

Wordt voorgemonteerd en stekker klaar geleverd.

### Opvallend

Verkoop je klant een poort die zijn buurman niet heeft.

**SESAMPOORT**  
the surprising way of opening

Belgerenseweg 45, 5756PP Vlieden  
+31(0)77 466 94 80, info@sesampoort.nl

**sesampoort.nl**

# Locinox presenteert poortsluiter en -opener in één

Locinox, producent van poortbeslag, poortsluiters en toegangscontrole uit het Belgische Waregem, brengt een nieuw type product op de markt: een elektrische poortsluiter die voetgangerspoorten niet alleen sluit, maar ook opent. De Venus vergemakkelijkt de doorgang voor gebruikers en voegt tegelijk toegangscontrolefuncties toe voor de beheerder van de poort.



---

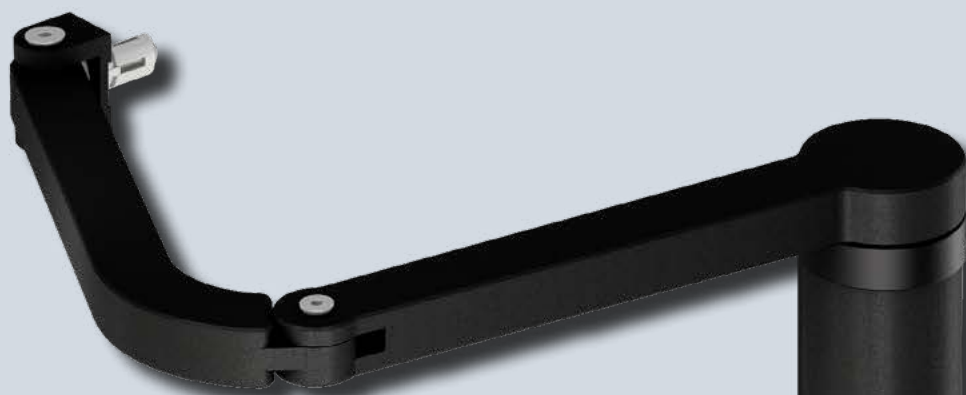
*“De Venus is een revolutie op het gebied van voetgangerspoorten”*

---



Lieven  
Pieters





**“D**e Venus is een revolutie op het gebied van voetgangerspoorten,” zegt verkoop en marketingdirecteur Lieven Pieters. “Het is een product dat tot nu toe niet bestond. Je voegt er veel gebruiksgemak en veel extra mogelijkheden mee toe aan een poort.”

#### POORTSLUITER

De nieuwe Venus helpt, net als de bestaande, hydraulische poortsluiters in het Locinox programma, bij het sluiten van de poortvleugel. “Maar omdat deze elektrisch is,” zegt Pieters, “kun je meer instellingen doen dan alleen de sluitsnelheid en de kracht van de laatste dichtslag. Zo kun je nu ook het aantal seconden of minuten instellen, dat de poortvleugel open moet blijven staan. Dat zorgt dat een gebruiker de vleugel niet open hoeft te houden, maar comfortabel kan passeren voordat de vleugel aan zijn sluitbeweging begint.”

#### POORTOPENER

Anders dan bij de hydraulische sluiters is bij de Venus ook de openende beweging ondersteund. “Een klein duwtje tegen de vleugel is genoeg,” legt Pieters uit. “De elektromotor doet dan de rest. We noemen dat de push-and-go functie. Je hoeft de vleugel niet meer zelf open te duwen – iets wat, afhankelijk van de instellingen, bij een hydraulische poortsluiter redelijk wat kracht kan vergen. Daarnaast kun je de Venus, als je hem met een elektrische slotvanger combineert, ook op commando laten

openen. Je kunt er dan een Slimstone codepaneel – maar ook iedere andere signaalgever – op aansluiten, zoals een handzender, een intercom of een GSM-module. De Venus doet dan de poort open na een druk op de knop.” De nieuwe poortopener is voorzien van een brushless motor die dus steeds omkeerbaar en ongeremd is, daarom wordt die steeds gecombineerd met een slot.

#### TOEPASSING

De nieuwe Venus is bedoeld voor alle situaties, waar veel voetgangersverkeer is, of waar regelmatig mindervaliden de poort passeren. “Voor voetgangers met een looprek of in een rolstoel is de Venus natuurlijk ideaal,” zegt Pieters. “Ook zien we veel potentieel bij bijvoorbeeld fietsenstallingen, waar het lastig kan zijn om met je ene hand de poort open te houden, terwijl je met de andere je fiets erdoor duwt. Maar eigenlijk is de Venus overal inzetbaar waar veel voetgangersverkeer is: openbare gebouwen, luchthavens, ziekenhuizen, scholen, noem maar op. Daar zou een hydraulische sluiter de verkeersstromen kunnen vertragen, terwijl de Venus de poort sneller opent dan iemand kan passeren. En uiteindelijk is hij ook als residentiële toepassing enorm handig, waar particuliere gebruikers met fietsen, kruiwagens, kinderwagens en zware boodschappentassen door de poort moeten. De Venus geeft hen veel extra comfort.”

## TECHNIEK

De aandrijving van de nieuwe poortopener is een borstelloze motor, die zichzelf automatisch ontgrendelt als hij tegengewerkt of geforceerd wordt. "Als een gebruiker van de poort te hard aan de vleugel duwt of trekt, is er niets aan de hand," zegt Pieters. "De aandrijving laat het gebeuren. Zodra de geforceerde kracht wegvalt, bepaalt de elektronica opnieuw de positie van de vleugel en start de software een nieuwe openende of sluitende beweging. De automatische ontgrendelfunctie betekent ook dat je bij stroomuitval gewoon door de poort kunt." Alle onderdelen – de stalen tandwielen van de overbrenging, de motor en motorsturing, de voeding, een waarschuwingslamp en alle elektronica – zitten in een compacte aluminium behuizing. "Het is letterlijk en figuurlijk alles-in-één. Er is geen extra kast met elektronica, of voor de voeding. En alles is getest op inzet bij min dertig tot plus zeventig graden Celsius, zodat de Venus het altijd doet, weer of geen weer." De Venus onderging, voor de nieuwe opener eind februari op de R+T in Stuttgart gelanceerd werd, een half miljoen testbewegingen. Daarbij werd de poort niet alleen geopend en gesloten, maar werd er ook met een kracht van 500 Newton tegen de vleugel geslagen.

## INSTALLATIE

Om de nieuwe Venus te installeren, moet je vijf gaten boren. "De Venus wordt bevestigd met vier Quick-Fix pluggen," zegt Pieters. "Twee op de vleugel en twee op de paal. Verder is nog een gaatje nodig voor de bedrading, dat is alles. We leveren daar boorsjablonen voor bij." Het configureren van alle instellingen gaat via een app op je telefoon. "De Venus heeft een eigen wifi access point. De app brengt daar een verbinding mee tot stand – iets wat overigens alleen lukt als de behuizing met een sleutel geopend is. Vervolgens kun je de openingssnelheid, de sluitsnelheid, de openingstijd en de openingskracht instellen. De app beschikt ook over een handige installatie-wizard, die je precies door het installatieproces begeleidt." De Venus is beschikbaar met drie verschillende armen: er is een arm voor 90 graden opening en één voor 180 graden, plus nog een arm voor wanneer de vleugel tussen twee muren gemonteerd wordt.



## VEILIG

De krachten die vrijkomen bij het openen of sluiten zijn zo laag, dat in de meeste gevallen geen extra veiligheidslijsten of fotocellen nodig zijn. "Het is een zogenaamde low energy-aandrijving," zegt Pieters. "De ingebouwde obstakeldetectie registreert het kleinste beetje weerstand en draait dan meteen de beweegrichting om. Je kunt nooit bekneld raken tussen de vleugel en de sluitpaal. Verder heeft de behuizing een ingebouwd knipperlicht, dat begint te flitsen zodra de sturing van de Venus een openings- of sluitsignaal ontvangt. De Venus is volledig gekeurd voor gebruik in de EU, de keuring voor de Verenigde Staten komt eraan."

## SPECIFICATIES

Een Venus poortopener kan zowel op links- als rechtsopenende poorten geïnstalleerd worden. Hij is geschikt voor vleugels met een breedte tot 1400 millimeter en een gewicht tot 100 kilogram. Hij past standaard op poortpalen van 80 millimeter en breder, met een speciale adapterplaat is montage op een paal van 60 millimeter ook mogelijk. De maximale openingshoek is 175 graden. De Venus kan zowel met 110 als met 240 volt overweg en is leverbaar met een behuizing uit zwart of blank geanodiseerd aluminium. Locinox geeft er standaard twee jaar garantie op, wie zich registreert via de app krijgt drie jaar garantie. ■







ivia Graf is niet alleen  
hekwerker, maar ook fotograaf.  
Steeds als haar jongens een  
project opleveren, rijdt ze erheen en maakt  
de mooiste hekwerkfoto's. Dit is er één van.



**De Gas Powered Post Driver  
van Fast Fencing Systems.  
De benzinerammer die het altijd doet.**



FAST FENCING SYSTEMS BV  
WWW.FASTFENCINGSYSTEMS.COM  
BEL ROGER: +31 6 50292988  
OF ARNO: +31 6 52330914



Gate Hardware.  
Kit Solutions.

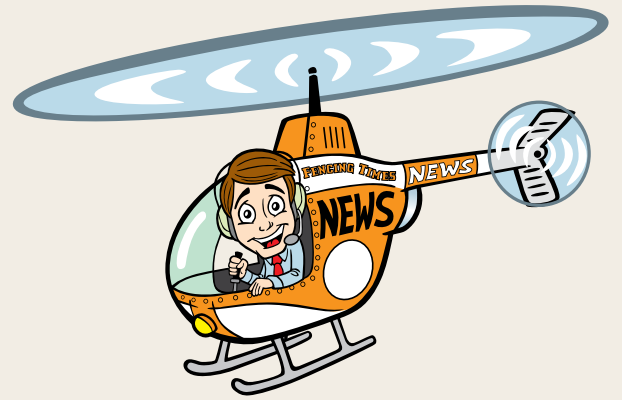


**REVERSE RADIUS · NEW SOLUTION  
FOR SECTIONAL SLIDING GATES**

[www.facsrl.com](http://www.facsrl.com)



# FENCES IN THE NEWS



28 FEBRUARI 2024

## Ski Resort-beheerder krijgt boete van 600.000 dollar vanwege fataal hekwerkpaal-ongeluk



**I**n Nieuw Zeeland is NZSki, de beheerder van het Coronet Peak Skigebied, veroordeeld tot het betalen van 600.000 Nieuw Zeelandse dollar<sup>1</sup> omdat het bedrijf had nagelaten een vangnet te maken

1) 600.000 Nieuw Zeelandse dollar is ongeveer 335.000 euro

dat voorkomt dat skiërs tegen een hek skiën. Het hek staat tussen een skipiste en een meer en moest voorkomen dat skiërs het meer in skiën. NZSki had de 10 palen, die het dichtst bij de piste stonden, van schuimrubberen kussens voorzien, maar geoordeeld dat het wel heel onwaarschijnlijk zou zijn

dat palen verderop geraakt zouden worden. In 2014 schreef een expert een rapport waarin hij aanbeval om alle palen van kussens te voorzien. NZSki deed dat niet, waarop het in 2019 verschrikkelijk mis ging: Anita Graf, een 60 jaar oude ski-lerares die vroeger zelf lesgegeven had in het gebied,

skiede op volle snelheid tegen één van de palen en was op slag dood. De rechtbank oordeelde nu dat NZSki medeschuldig was aan haar dood en legde een boete op van 440.000 dollar. Bovendien moet NZSki 130.000 dollar smartengeld betalen, plus de gerechtskosten van 28.000 dollar. ■

# Burenruzie over hek leidt tot claim van 163.000 Australische dollar



**A**ls het in het hekwerk om waanzinnige bedragen gaat, dan weet je dat het over Australië gaat. In een vorige aflevering schreven we over een hek rond een school, dat 1,4 miljoen Australische dollar mocht kosten – dit keer gaat het om een keerwand(je) in een particuliere tuin van 163.424 dollar<sup>2</sup>. Wat is er aan de hand? Jay Hall en zijn vrouw Kirsty bouwden in 2018 een eigen huis in Noord-West Sydney. Ze hoogden de tuin iets op en bouwden op de erfgrans met de burens een keermuur, met daar bovenop een hek. Volgens Jay vonden zijn burens dat prima.

<sup>2</sup>) 163.424 Australische dollar is ongeveer 100.000 euro

Maar zelfs als dat in eerste instantie waar was, waren ze het er in ieder geval niet mee eens toen de keermuur er eenmaal stond. Ze konden aantonen dat de muur 7 centimeter teveel op hun grondstuk stond en klaagden erover bij de gemeente, Hills Shire, die de vergunning had afgegeven. Daarop trokken de ambtenaren van Hill Shire Council de initiële vergunning voor het project in en droegen ze Jay Hall op om de keermuur te verplaatsen. De burens gaven dit keer geen toestemming om dat via hun grondstuk te doen, waardoor Hall 20.000 dollar moest uitgeven om een keermuur en hek van 15.000 dollar opnieuw te laten bouwen. Toen dat klaar

was, kwam iemand van de council kijken, waarop Hall een brief kreeg dat alles nu in orde was. Maar dat was niet naar de zin van de burens, de familie Flyaks. Die daagden de Halls voor de rechter van het Land and Environment Court. Ze vonden de keermuur niet sterk genoeg en de drainage was ook niet naar hun zin. De rechter gaf hen gelijk en veroordeelde de Halls tot het laten verwijderen en opnieuw laten aanleggen van de keermuur en het hek, maar dan op een betere manier. En ze moeten de gerechtskosten betalen, natuurlijk. In een eerste kostenvoorstel kwam dat uit op 163.424 Australische dollar. Voor een hek. Volgens Jay Hall is het

de schuld van de gemeente, dat zijn hek niet goed was. *“Ik heb een vergunning aangevraagd, alle kosten daarvoor betaald en me aan alle eisen van de gemeente gehouden.”* De gemeente gaf daar geen commentaar op, maar bood wel aan om 10.000 dollar mee te betalen aan het nieuwe hek. Ehh, rare gang van zaken daar bij die Australiërs. Hoe het afgelopen is, weten we nog niet. Jay en Kirsty Hall kunnen de 163 duizend dollar niet betalen, dus als het oordeel overeind blijft, moeten ze hun huis verkopen om een keerwand en hek aan te laten leggen in een huis dat niet meer van hen is. Als er meer bekend wordt over de zaak, houden we je op de hoogte. ■



# Boeren leren hekken zetten

**H**ekwerkers hebben er een nieuwe groep concurrenten bij. Tenminste, hekwerkers in de staat Kentucky in de Verenigde Staten van Amerikanenland. Die kunnen hun boeltje wel inpakken, want de Kentucky Forage and Grassland Council<sup>3</sup>, het Kentucky Agricultural Development Fund<sup>4</sup>, en het Kentucky Beef Network<sup>5</sup> organiseerden in oktober samen met de University of Kentucky en de Kentucky State University, twee heuse Fencing School-dagen. "Hekwerk is van

vitaal belang op de farm," zegt Chris Teutsch, professor van de Britse afdeling planten- en bodemwetenschappen, gestationeerd in het Research and Education Center van de University of Kentucky in Princeton. Hij kwam meteen met een verbastering van het Amerikaanse spreekwoord 'Good Fences, Good Neighbors' op de proppen: "Good fences keep our livestock safe and our animals from getting out and disturbing our neighbors." Ofwel: 'Goede hekken beschermen ons vee en voorkomen dat het vee uitbreekt en de burens lastig valt.' Het is goed dat er universiteiten en professoren zijn, we hadden zelf anders nauwelijks op het

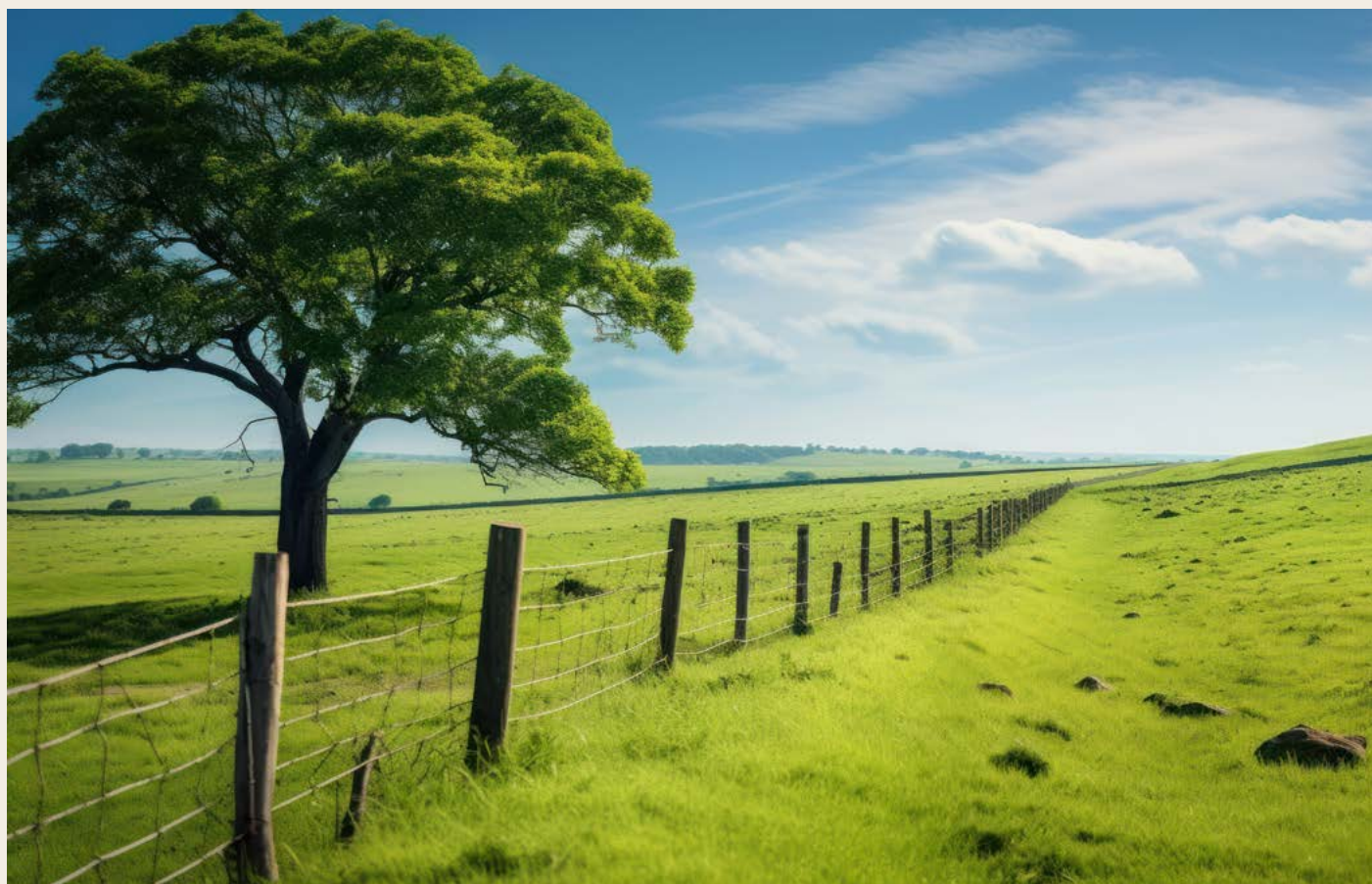
idee gekomen. Anyway, de Kentuckiaanse boeren konden dus voor 35 dollar deelnemen aan een Fencing School van één dag, waar ze 's morgens uitgelegd krijgen welke typen hekken er zijn, wat die ongeveer kosten en hoe je die moet zetten. Verder werd nog onderwezen wat de innovaties zijn op hekwerkgebied en welke hekwerk wetten er gelden in Kentucky. 's Middags werd in het veld geoefend hoe je palen moet slaan, schoren moet maken en hoe je gaas moet spannen en knopen. Voor ons als hekwerkers is het fascinerend om te lezen dat je het zetten van hekken in Kentucky kennelijk in één dag kunt leren. Hadden we dat geweten, dan hadden we

niet jarenlang met een ploegbaas mee op montage hoeven. Alle gekheid op een stokje: we denken niet dat de hekwerkers in Kentucky nu in een hoekje van hun werkplaats zitten te bibberen van angst, dat ze geen opdrachten meer krijgen omdat de boeren hun hekken voortaan zelf zetten. Dat deden die boeren toch al – ze doen het nu hooguit ietsjes beter. Maar we vragen ons wel hardop af waarom die boerenstichting en -brancheverenigingen er de twee universiteiten van Kentucky bijgehaald hebben. Als je het ons vraagt hadden ze beter een paar ervaren hekwerkers kunnen vragen. Of hadden die soms geen tijd, omdat ze de koeien aan het melken waren? ■

3) Een branchevereniging van voedergewas-producten

4) Een stichting ter bevordering van agrarische ontwikkeling

5) Het Kentucky Beef Network is geen fast-foodketen, maar een afdeling van de Kentucky Cattlemen's Association (een branchevereniging) die zich richt op het helpen van rundveehouders.



# Gat in Dingo Fence blijft open vanwege bureaucratisch geneuzel

**V**oor het laatste artikel in deze rubriek gaan we nog even terug naar Australië. Daar heb je namelijk het Dingo Fence, een 5600 kilometer lang hek dat dwars over het continent loopt – we hebben er al veel over geschreven. Het werd vanaf 1860 gebouwd door schapenboeren, die hun schapen in het zuiden wilden beschermen tegen de dingo's<sup>6</sup> in

<sup>6</sup> De dingo is een verwilderde hond uit Australië die vermoedelijk afstamt van de Indische stepwolv. Waarschijnlijk zijn ze door mensen zo'n 5000 jaar geleden als huisdier meegenomen. Ze zijn echter weer verwilderd en hebben zo als exoot een leefwijze ontwikkeld die sterk lijkt op die van wolven. Dingo's zijn een stuk kleiner dan wolven en hebben het gewicht van een middelgrote hond (10 tot 15 kilo).

het noorden. Inmiddels valt het hek onder het beheer van de deelstaten, van West naar Oost respectievelijk South Australia, New South Wales en Queensland. Omdat het hek in zeer slechte staat verkeerde, begonnen die deelstaten een jaar of tien geleden met het uitschrijven van orders om het hek te repareren of te vernieuwen. Grote delen zijn inmiddels klaar, maar op de grens van South Australia en New South Wales is een groot gat van 32 kilometer, waar het hek maar niet gerepareerd wordt.

In 2019 werd de beslissing om die 32 kilometer compleet te vernieuwen al genomen, maar omdat de eisen aan het hek in de twee deelstaten verschillen, de weersomstandigheden regelmatig extreem waren en omdat de het vergunningsproces complex is, wordt er nu al meer dan 4 jaar geen hek gezet. Tot grote onvrede van de schapenhouders natuurlijk, die bang zijn dat een te grote populatie dingo's door het hek breekt. In het afgelopen najaar waren er een paar bijeenkomsten

tussen verenigingen van schapenhouders en autoriteiten van de deelstaten en werd beloofd dat de bouw nu snel begint. De lokale schapenhouders hebben er nog weinig vertrouwen in, maar wie zin heeft in een klusje van 32 kilometer kan rustig eens beginnen rond te horen. ■



Jouw leverancier voor  
onderhoudsarme hekwerksystemen

profex

Nu met een nieuwe  
configuratortool

voor onze  
verkooppartners



mein-zaun.de



MEIN-ZAUN  
KONFIGURATOR

Privacy- en geluidsschermen



Heksystemen voor de voortuin



LED-verlichtingsystemen



Word onze partner!

PROFEX Kunststoffe GmbH • Rudolf-Diesel-Straße 18-20 • 31311 Uetze  
Tel.: +49 51 73 / 98 36 55 • zaunbau@profex-gruppe.de

[www.profex-gruppe.de](http://www.profex-gruppe.de)

# Weidetechniek *van de vakman - voor de vakman !*

Professioneel en onderhoudsvriendelijk hekwerk! Maak gebruik van onze 25 jaar ervaring!



Onze Catalogus -  
blader nu online



Onze palen van robinia  
natuurlijk - duurzaam

Highland Stall & Weide GmbH | [www.hsuw.nl](http://www.hsuw.nl) |

De meestvertrouwde poortgrendels, sloten en scharnieren ter wereld



LokkLatch® Deluxe



LokkLatch® Plus



Klinken voor privacy en veiligheidspoorten die van twee kanten dichtklikken. Gemaakt van polymeer met industrie-kwaliteit en roestvrij staal. Zeer flexibel instelbaar. Roest niet, verzakt niet, vervormt niet, vlekt niet.



TrueClose® Regular



TrueClose® HD



Zelfsluitende scharnieren voor houten of kunststoffen poorten. Makkelijk te installeren en in te stellen. Ook de sluitsnelheid. Geschikt voor toepassingen met veel verkeer en kindveilig.



Nu beschikbaar. Neem contact op met ons team

UK +44 (0) 1342 327280

NL +31 (0) 30 291 98 47

[enquiries@ddtechglobal.co.uk](mailto:enquiries@ddtechglobal.co.uk)

[www.ddtech.com](http://www.ddtech.com)

Garantievoorwaarden variëren afhankelijk van de toepassing van de poort en het gebruik. De volledige garantiedetails staan op de D&D website.

Ontvang een **gratis** poorthandle bij je eerste order\*

\* Referentie FT23

