

FENCING TIMES

Deutschland, Österreich, Schweiz

2023, Ausgabe 2



Youdoo
neuer Startup für
Steckzaun



Ein Bär von einem Tor

Die Marke BALU steht für hochwertige Verarbeitung, anspruchsvolles Design und optimale Fertigungsprozesse. Unsere Dreh- und Schiebetore, Schranken, Drehkreuze und Zäune werden zu 100% auf Ihre persönlichen Wünsche angepasst.



Premium Schiebetor

Die BALU-Schiebetore Premium aus Aluminium überzeugen durch eine erstklassige Verarbeitung. Mit ihrer herausragenden Stabilität bieten sie Sicherheit für Ihr Grundstück und zuverlässigen Schutz der Privatsphäre.



Pure Schiebetor

Das BALU-Schiebetore PURE aus Aluminium überzeugt durch eine erstklassige und versteckte geschraubte Verarbeitung. Mit seinen reinen Linien, den industriellen Füllungen und einer Geschwindigkeit von bis zu 50 cm pro Sekunde ist es ein Schiebetor mit funktionellem Design, das zeitlos und zuverlässig ist.

Jetzt individuell konfigurieren

Mit unserem Konfigurator können Sie unsere Schiebetore online individuell nach Ihren Wünschen zusammenstellen.

Scannen Sie einfach den QR-Code und fordern so Ihren persönlichen Zugang an.

BALU Tore GmbH
Dietrich-Borggreve-Straße 24
49828 Neuenhaus
(+49) 5941 / 20 566 10
info@balu-tore.de

Instagram: /balutore | Facebook: /balu.tore



50 Meter Doppelstabmatten in einer halben Stunde? Yeah right.

50 Meter Doppelstabmattenzaun gebrauchsfertig in einer halben Stunde montieren – klingt unmöglich? Drei Monteure und ein Speedpiler haben bei einem Zaunteam-Event gezeigt, dass es möglich ist. Wir haben Videos, um es zu beweisen. Zugegeben, die Bedingungen waren ideal. Aber 200 bis 300 Meter an einem Tag mit einem Team zu montieren, ist mit dem Speedpiler völlig normal. Ruf uns an. Wir erzählen dir gerne mehr darüber.



FAST FENCING SYSTEMS BV
DE GRUISDONK 21, VENLO, NL
WWW.FASTFENCINGSYSTEMS.COM
RUF ROGER AN: +31 6 50292988
ODER ARNO: +31 6 52330914



Speed Piler

FPS

Speed Piler

bobcat



Auf unserer B2B-Webseite
finden Sie weitere Infos
und den Ansprechpartner
für Ihre Region.



SYSTEM ALU XL MIT DEKORPROFILIEN TRIGON



DIE GARTENSAISON STEHT IN DEN STARTLÖCHERN: Und wir sind sicher, der Trend bleibt „pflegeleicht“. Mit unseren Ideen und Systemen geben Sie Ihrem Kunden viel Gestaltungsspielraum. Unser Zaunbaukasten SYSTEM zum Beispiel bietet zu fast jedem Kundenwunsch eine individuelle und passende Lösung dank verschiedenster Materialien wie Komposit, Glas, Aluminium, ACP, Keramik, Metall und Edelstahl. Helfen Sie Ihrem Kunden bei der Planung mit unseren POS-Modulen und Musterkoffern. Zeigen Sie ihm die unglaublich vielfältigen Varianten, vom einfachen Sichtschutzzaun bis hin zur kompletten Anlage mit Einzel- und Doppeltor auf Maß, auch mit unserem Online-Planer, mit dem auf einfachste Weise eine ganze Zaunanlage visualisiert werden kann.



ORIGINAL KUNDENANLAGE: SYSTEM WPC



ORIGINAL KUNDENANLAGE: SYSTEM BOARD



ORIGINAL KUNDENANLAGE: SYSTEM RHOMBUS



ELKA Lichtring

für Baureihe PARKING und TOLL

NEU



360°-Beleuchtung für Schrankengehäuse

Der transparente Kunststoffring mit LED-Streifen wird zwischen Schrankengehäuse und Haube integriert und in alle Richtungen gleichmäßig beleuchtet (rot / grün / blau oder warmweiß wählbar). Über die Schrankensteuerung MO 24 lässt sich die Beleuchtungsart (dauerhaft / blinkend) einstellen. Die Sichtbarkeit der Schrankenanlage wird bei Dunkelheit und schlechten Sichtverhältnissen deutlich erhöht.

- ✓ LED-Technik mit geringem Stromverbrauch
- ✓ 360°-Sichtbarkeit
- ✓ Mehrfarbige Beleuchtung (rot / grün / blau / warmweiß wählbar)
- ✓ LED-Streifen Schutzart IP 68
- ✓ Vormontiert oder als Nachrüstsatz
- ✓ Einfache Montage

Die Beleuchtung ist über die Schrankensteuerung MO 24 frei konfigurierbar. Beispiel:
Schranke geschlossen = rot, Schranke in Bewegung = rot blinkend, Schranke geöffnet = grün.



ELKA-Torantriebe GmbH u. Co. Betriebs KG

Dithmarscher Str.9, 25832 Tönning

✉ info@elka.eu ☎ + 49 (0) 4861 - 9690 - 0
🌐 www.elka.eu 📠 + 49 (0) 4861 - 9690 - 90





**Wir bauen ein Partnernetzwerk
in Deutschland für die genialsten
Tore der Welt auf.**

**Bist du dabei?
Melde dich bei uns!**

+49 3378 888 99 88

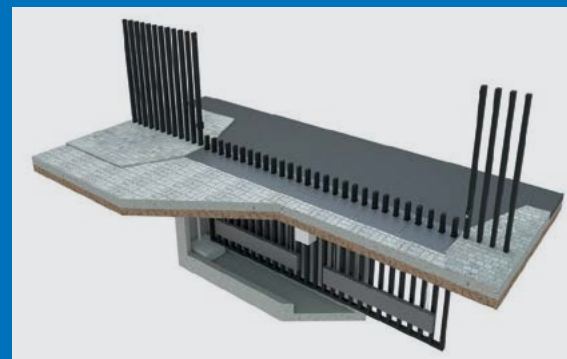
vertrieb@fancyfence.de

VERSENKBARE TOR- UND ZAUNSYSTEME

FancyFence GmbH
Straße der Jugend 18
14974 Ludwigsfelde

Erfahre mehr auf:

www.fancyfence.de



Zeit für Fencing Times

Ich komme noch einmal kurz auf die Einführung von Fencing Times zurück. Denn wir haben hier in der Redaktion nach der Veröffentlichung von Ausgabe 1, letzten Monat, eine ganze Reihe von Fragen bekommen, was denn nun mit FOBS los war. Erscheint es dann nicht mehr? Wir dachten, es würde für sich sprechen, aber in der Tat, Fobs Magazine gibt es nicht mehr. Die Eigentümer, von denen ich einer war, haben ihre Zusammenarbeit nach 139 Ausgaben beendet und Fobs aufgelöst.

Damit war es Zeit für etwas Neues. Mit fast dem gleichen Redaktionsteam und dem gleichen Übersetzungsteam, aber mit einem frischen Layout und einem neuen Namen. Das neue Layout hatten wir schnell gefunden, aber sich einen neuen Namen auszudenken, war nicht so einfach. Am liebsten wäre uns ein Name mit einer doppelten Bedeutung gewesen. Die amerikanische Branchenvereinigung AFA gibt ein Magazin namens Fence Post heraus – für ein Zaunmagazin natürlich ein genialer Name. Als eine Art Anerkennung haben wir nun unsere Rubrik Leserpost so genannt. Außerdem gibt es in Neuseeland eine andere Zeitschrift namens Wired und auch dieser Name ist wirklich gut, denn wire ist das englische Wort für Draht, aber wired bedeutet auch, dass du angeschlossen bist – in diesem Fall an Informationen.

Aber es musste auch ein Name sein, der auf den ersten Blick deutlich macht, dass wir ein Magazin für Zaunprofis sind.

Ein Name, der leicht zu verstehen ist und in verschiedenen Sprachen gut ausgesprochen werden kann. Das konnte also nur ein Name sein: Only Fence. Aber Spaß beiseite, wir haben auch über The Fencer, Fence Builder, Fencing Gazette und Fencing Telegraph nachgedacht. Am Ende ist es Fencing Times geworden.

Mit der Fencing Times möchten wir allen Zaunprofis möglichst alle Neuigkeiten mitteilen, die für sie auf irgendeine Art und Weise interessant sind. Dazu gehören auch gleich zwei Aufrufe. Der erste richtet sich an alle, die auf der Anbieterseite des Marktes tätig sind. Wenn du Neuigkeiten, aktuelle Themen oder Entwicklungen hast, die für Zaunbauer interessant sind, lass es uns wissen und wir schreiben einen Artikel darüber. Das ist immer kostenlos, denn wir möchten unabhängige Nachrichten bringen. Und der zweite ist umgekehrt: Wenn du ein Zaunbauer bist und Themen hast, über die du gerne mehr, besser oder überhaupt informiert werden möchtest: lass es uns bitte auch wissen. Dann werden wir der Sache nachgehen.

Fotos von Projekten und lustigen oder verrückten Zäunen, die dir unterwegs begegnen, sind natürlich auch sehr willkommen. Du kannst gerne noch einmal durch die Fotos auf deinem Handy scrollen und uns die schönsten schicken, wir haben nie genug davon. ■



HOLLER

TORE - ZÄUNE - ANTRIEBE



Zuverlässige Lösungen für Perimeter- und Objektschutz

Individuelle Torlösungen aus Aluminium bis 5 m Höhe und 25 m Breite

ÖSTERREICH



Holler Tore GmbH
Dorfstraße 31
8435 WAGNA

Tel. +43 3452 86031-0

mail@holler-tore.at
www.holler-tore.at

DEUTSCHLAND



Holler Tore Deutschland GmbH
Parsberger Straße 9
92355 VELBURG

Tel. +49 9492 8954600

mail@holler-tore.de
www.holler-tore.de

SCHWEIZ



Holler Tore Schweiz AG
Obere Au 4 / Rosental
9545 WÄNGI

Tel. +41 71 558 47 47

office@holler-tore.ch
www.holler-tore.ch

POLEN



Holler Polska Sp. z o.o.
Szarych Szeregów 2
33-100 TARNÓW

Tel. +48 733 791 167

info@holler.pl
www.holler.pl

SLOWENIEN



Holler, vrata in ograjni sistemi d.o.o.
Ukmarjeva ulica 4
1000 LJUBLJANA

Tel. +38 41 973 679

prodaja@holler.si
www.holler.si

ITALIEN



Holler Italia SRL
Viale Vittorio Emanuele II n.51/2
31029 VITTORIO VENETO (TV)

Tel. +39 331 270 8050

info@holler-italia.it
www.holler-italia.it

RUMÄNIEN



HOLLER ROMÂNIA
Str. Ciucaș 14
505800 - Zărnești, Brașov
ROMÂNIA

Tel.: +40 734350987

contact@holler.ro
www.holler.ro

Fencing Times

HERAUSGEBER:

Fencing Times GmbH

ADRESSE DER REDAKTION:

Viller Mühle, Viller 32
47574 Goch, Deutschland

Web: www.fencingtimes.com
E-Mail: team@fencingtimes.com
Telefon:  +49 2823 9453014
 +31 85 2088447
 +44 1227 919552

VERANTWORTLICH FÜR DEN INHALT:

Rembrandt Happel
rembrandt@fencingtimes.com

TEAM:

Editor-in-Chief & CEO: Rembrandt Happel
Design & Organisation: Janina Gembler
News Room & Campaigns: Kristina Khomenko
Translations: Kelly Atkinson,
Janina Gembler, Pascale de Mari,
James Duncan & Bruno Roussel

AUFLAGE:

Fencing Times wird digital und gedruckt veröffentlicht. Mehr als 17.000 Leser in 7000 Firmen in Belgien, Deutschland, Frankreich, Großbritannien, Irland, Luxemburg, den Niederlanden, Österreich und der Schweiz lesen Fencing Times in ihrer eigenen Sprache. Eine zusätzliche internationale, englischsprachige Ausgabe geht an Leser in ganz Europa.

ABONNIEREN & KUNDENSERVICE:

Jede Zaunfirma¹ erhält kostenlos ein gedrucktes Exemplar jeder Ausgabe. Zusätzliche Exemplare können für € 12,50 pro Ausgabe (€ 150 pro Jahr) dazu bestellt werden. Digitale Exemplare sind kostenlos und unbegrenzt erhältlich: Jeder in deiner Firma kann die digitale Ausgabe kostenlos lesen. Bist du ein Zaunbauer, bekommst aber Fencing Times (noch) nicht? Ruf uns an oder schreib uns eine E-Mail und wir kümmern uns darum. Auch für digitale Abonnements kannst du uns jederzeit anrufen oder eine E-Mail schreiben, wir fügen dich dann gerne zu unserer Leserliste hinzu.

URHEBERRECHT:

Die Weiterverbreitung und Weitergabe einzelner Artikel oder der gesamten Ausgabe an Dritte ist ausdrücklich erlaubt und sehr erwünscht. Wir senden dir dafür gerne die Originaldateien zu, wenn du es wünschst. Es ist nicht erlaubt, Artikel oder Teile von Artikeln zu kopieren, ohne die Quelle zu nennen und so zu tun, als sei es dein eigener Inhalt.

KLEINGEDRUCKTES:

Dieses Magazin wird mit größter Sorgfalt zusammengestellt. Dennoch können wir keine Garantie für die Vollständigkeit, Richtigkeit oder Genauigkeit der Informationen übernehmen. Aus den in diesem Magazin enthaltenen Angaben können keine Rechte abgeleitet werden. Die in dieser Ausgabe geäußerten Meinungen sind nicht notwendigerweise die persönlichen Meinungen der Redaktion oder des Herausgebers.

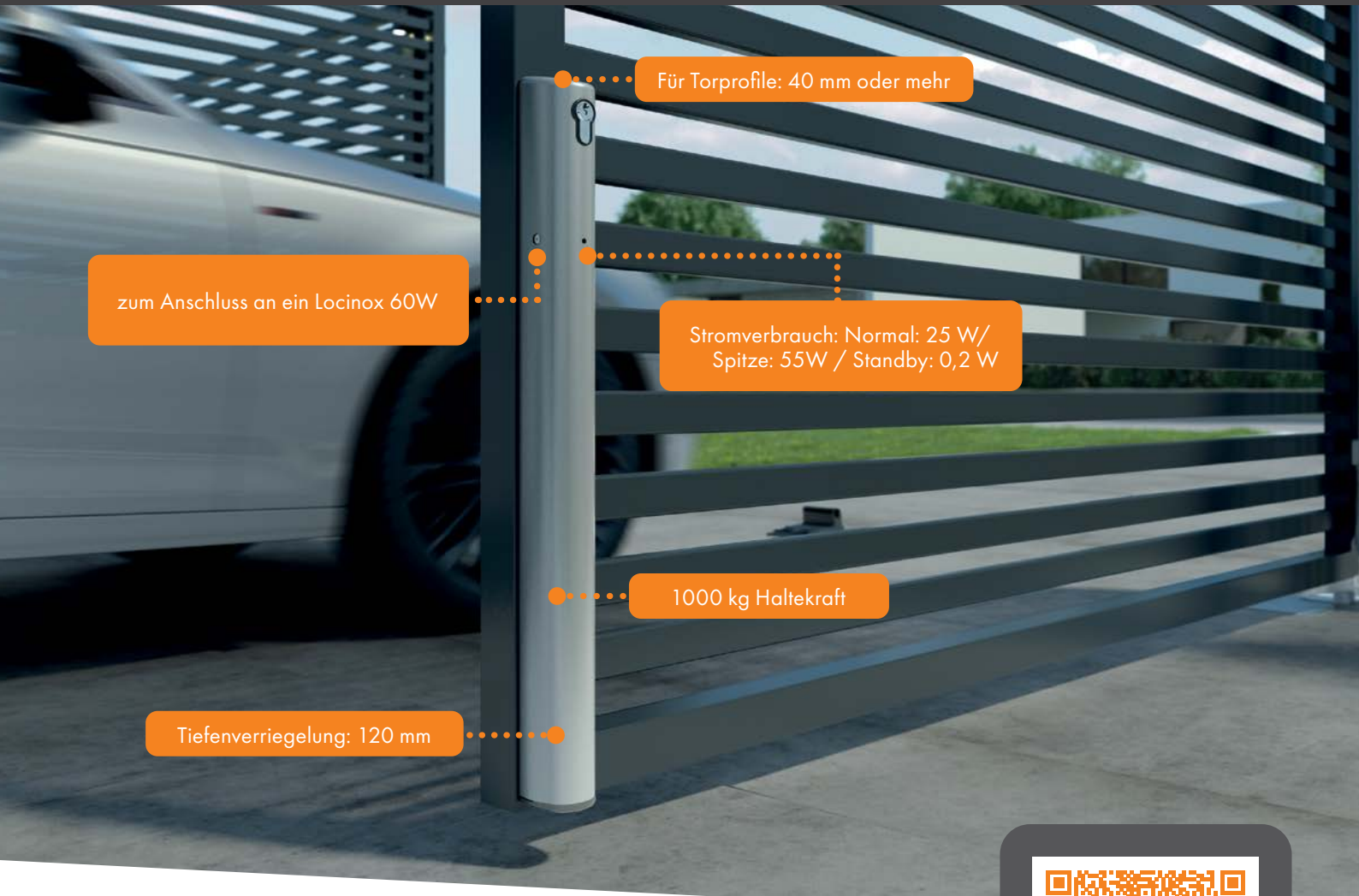
1) in Belgien, Deutschland, Frankreich, Großbritannien, Irland, Luxemburg, den Niederlanden, Österreich und der Schweiz

LOCINOX

Let's make it better together

ELECTRADROP-R

Motorbetriebener elektrischer Bolzen-Stangenriegel
mit Fail Open Funktion



Für Torprofile: 40 mm oder mehr

zum Anschluss an ein Locinox 60W

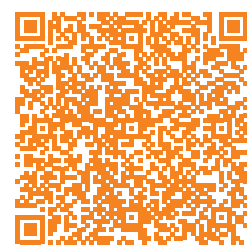
Stromverbrauch: Normal: 25 W/
Spitze: 55W / Standby: 0,2 W

1000 kg Haltekraft

Tiefenverriegelung: 120 mm

SPEZIFIKATIONEN

- ✓ Fail-Open-Funktionalität dank integrierter Pufferbatterien (10 Jahre Lebensdauer)
- ✓ Vandalismussicheres, eloxiertes Aluminiumgehäuse
- ✓ Automatische Erkennung und Speicherung des Dauer- oder Impulssignals
- ✓ Mechanische Entriegelung möglich (mit Schlüssel)
- ✓ Integrierte Hinderniserkennung



Scannen Sie
mich
für weitere
Informationen



www.locinox.com



HQ: +32 56 77 27 66
CEE: +48 71 758 21 00



help@locinox.com



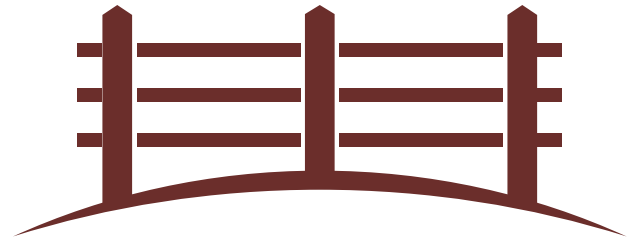
71



57



51



IN DIESER FENCING TIMES:

Coverstory:

Youdoo neues Startup für Sichtschutzzäune 71

Vom Herausgeber:

Only Fence 9

Von unseren Lesern:

Fence Post 15

Foto des Monats 18

Livias Zaunfotos 76

Von Gastschreibern

Richard über Torsicherheit 79

Raijmond über Perimeterdetektion 83

Aus der Branche

Fens startet in Istanbul 21

Comlink aktualisiert Cloud Unit W5 24

Sesampoort baut vandalismussichere Schranke 29

Wiśniowski stellt Multibox vor 33

Fencing Times sucht Verstärkung für die Redaktion 37

Ebbe und Flut jetzt Importeur für Kokille Alukappen 41

Hoffmeister weitet Produktion aus 45

Fence 4 Solar stellt ersten Solarzaun vor 51

ZZW Zauntechnik bringt farbige Schrauben auf den Markt 57

Balu führt Schiebetor-Konfigurator ein 64

Außerdem

Fences in the News 91

PRIVAICON BV

HEKWERKEN

FLEXIBEL und
ZUVERLÄSSIG



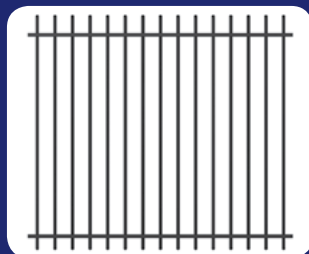
Geh-Tore



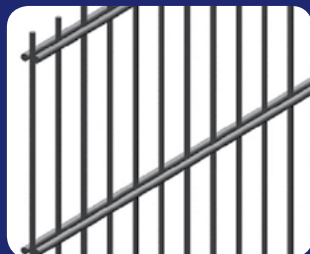
Industrie Tore



(Automatische) Schiebetore



Frontgitter



Gittermatten

Privacon Hekwerken BV
Houtzagerijstraat 22
NL - 5451 HZ Mill

Privacon Poland Sp. z o.o.
Zławieś Mała 60A
PL - 87134 Zławieś Wielka

Privacon Baltics SIA
Druvas Iela 8
LV - 5001 Ogre

T: +31 485 442398
F: +31 485 470184
E: info@privacon.nl

T: +48 56 637 6355
F: +48 56 637 6305
E: info@privacon.pl

T: +371 65067710
F: +371 65067711
E: info@privacon.lv

www.privacon.nl

THE ONLY WAY IS

SES

10 Gründe für ein Sesampoort

1 Platzsparend

Kein Platz benötigt für drehende oder schiebende Torflügel.

2 Leise

Hydraulischer Antrieb, also keine ratternden Zahnräder.

3 Ganz dicht

Keine Bodenfreiheit notwendig, die Einfahrt ist vom Boden ab geschlossen.

4 Auch am Hang

Die Länge der Füllstäbe kann an das Gefälle der Einfahrt angepasst werden.

5 Werbeturm

In geöffnetem Zustand ist das Sesampoort ein Blickfang, der auch als Werbeturm genutzt werden kann.

6 Einfache Bedienung

Funktioniert mit allen Signalgebern: Fernbedienung, Induktionsschleifen, Kartenleser, was auch immer.

7 Sicher

Gesichert mit Lichtgitter oder Laser Scanner. Erfüllt alle Europäischen Normen und Gesetze.

8 Hohe Qualität

Gebaut für die kalten Temperaturen und hohe Wind- und Schneelasten des skandinavischen Klimas.

9 Plug & Play

Wird fix und fertig vorverdrahtet und vormontiert geliefert.

10 Besonders

Verkaufe deinem Kunden ein Tor das sein Nachbar nicht hat.



Jetzt Partner werden

Ruf an: +31 6 21226628 oder
schick eine E-Mail an:
info@sesampoort.nl

Sesampoort BV
Bannmolen 6,
5768 ET Meijel, die Niederlande

FENCE POST

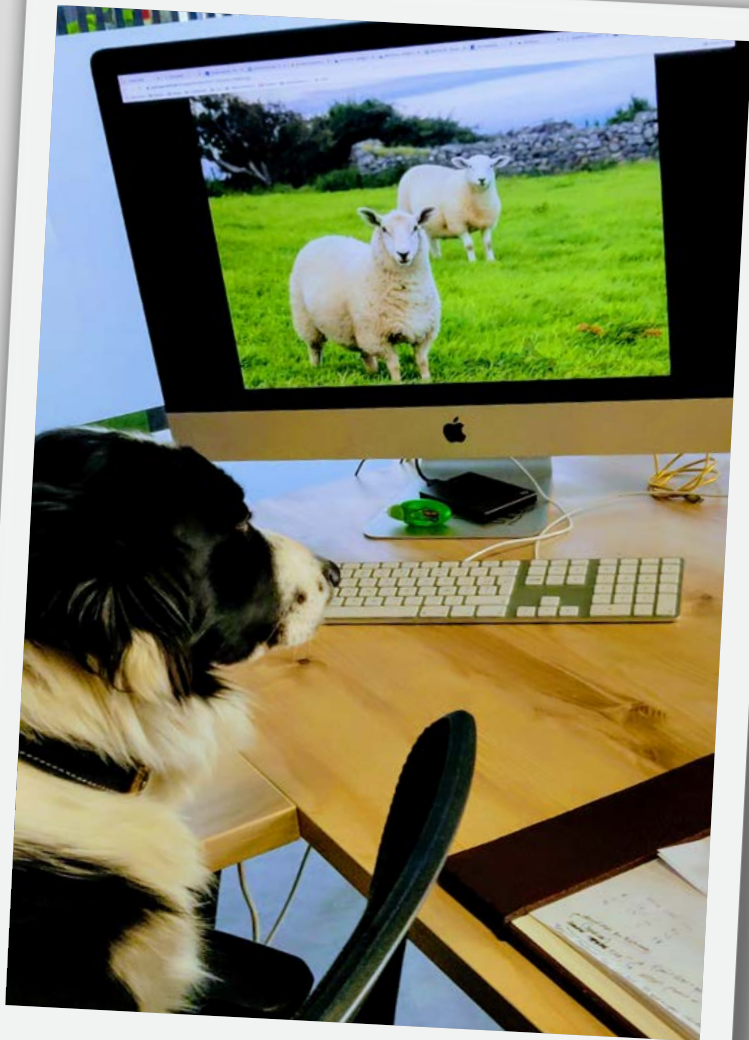


Tsvetomir @Rossima

Tsvetomir Stoynev, ein ehemaliger Verkäufer der Zaunbaufirma Rossima in Sofia, Bulgarien, der sich einfach nicht von der Zaunbranche trennen kann, schickte uns diese Fotos von einem Tor an der Einfahrt des Klosters Rohzen, hoch im Pirin-Gebirge. Natürlich kann ein Klostertor nicht ohne Kreuz auskommen.



Ebenfalls von Tsvetomir kam dieses schöne Tor aus Loch- und Profilblech. Einfach weil es mal etwas anderes ist. Danke für die Fotos, Tsvetomir!

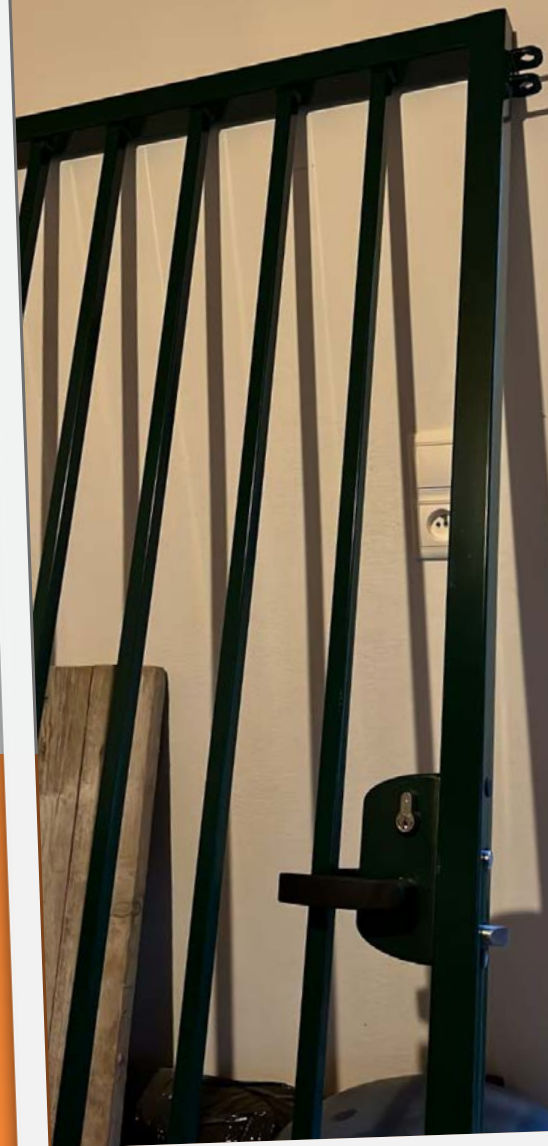


Rudolf @Retic

Dieses Foto haben wir von Rudolf Opáth vom slowakischen Zaungroßhändler Retic in Nové Sady bekommen. Er bekam das Foto wiederum von einem Kunden, einem Zaunbauer der gebeten wurde diesen Torflügel zu montieren. "Wir haben das Zubehör schon selbst montiert," sagte der Kunde. "Du kannst ihn so einhängen!" Na, das scheint ja gut geklappt zu haben, haha. Danke für das Foto, Rudolf!

Frauck @Jardin Design

Franck Walravens von Jardin Design aus dem belgischen Chastrès hat uns diesmal kein Bild von einem Zaun geschickt, sondern ein Bild von seinem treuesten Mitarbeiter: seinem Border Collie, der ihn bei jedem Projekt begleitet, um entweder die Anzahl Meter zu notieren oder die Monteure zu animieren. "Guck dir an, was passiert, wenn ich ihn einen Moment alleine lasse," schreibt er dazu. In der Tat Franck, anscheinend musst du ab jetzt zusätzlich zu allen Webseiten ab 18 auch Schaf-Webseiten in deinem Browser blockieren, wenn du willst, dass deine Kollegen mit ihrer Arbeit weitermachen. Danke für das Foto!





Lars @Herling

Von Lars Hohmann von Herling
Tortechnik und Zaunbau aus Siegen
kam dieses Foto mit dem Zusatz 'Zaun
mal schräg!' Ein seltsamer Anblick
für diejenigen mit Zwangsneurosen,
wenn die horizontalen Drähte einer
Gittermatte nicht mehr horizontal
verlaufen – aber die Matten gestuft
zu montieren, wäre hier auch nicht
wirklich eine Option gewesen. Sehr
schön gemacht, Lars!





Frank @Draht Mayr

Frank Schmidt von Draht Mayr aus Altna war im Urlaub in Süd-Tirol. Das ist eine Provinz Italiens, hoch in den Alpen, die nicht wirklich zu Italien, aber auch nicht zu Österreich gehört (sorry, Südtiroler Leser). Frank ist dort auf sogenannte Speltenzäune gestoßen: Zäune aus Holz, die auf besondere Weise verflochten werden. Es gibt nur noch wenige Südtiroler, die das können. Danke für die schönen Bilder, Frank! Besonderer Zaun, schöner Hintergrund. Das Locinox Bauradio kommt nach Altna!

Schick uns deine Fotos!

Möchtest du auch ein schönes Foto mit deinen Branchenkollegen teilen? Scrolle einfach mal durch die Fotos auf deinem Handy und schicke die schönsten und lustigsten an fencepost@fencingtimes.com. Es dürfen auch gerne mehr sein, wir haben nie genug! Der Einsender des schönsten oder witzigsten Fotos gewinnt jeden Monat ein Locinox-Radio für die Baustelle.



VALU[®]

Das Aluminium-
Profilsystem.

Gelungener Auftritt Für Sie und Ihren Kunden!

Werden Sie **VALU Systempartner!**

- einfaches Stecksystem
- kinderleichte Montage
- unendliche Möglichkeiten
- schnelle Lieferzeiten
- kostenlose Schulung



Fens startet in Istanbul

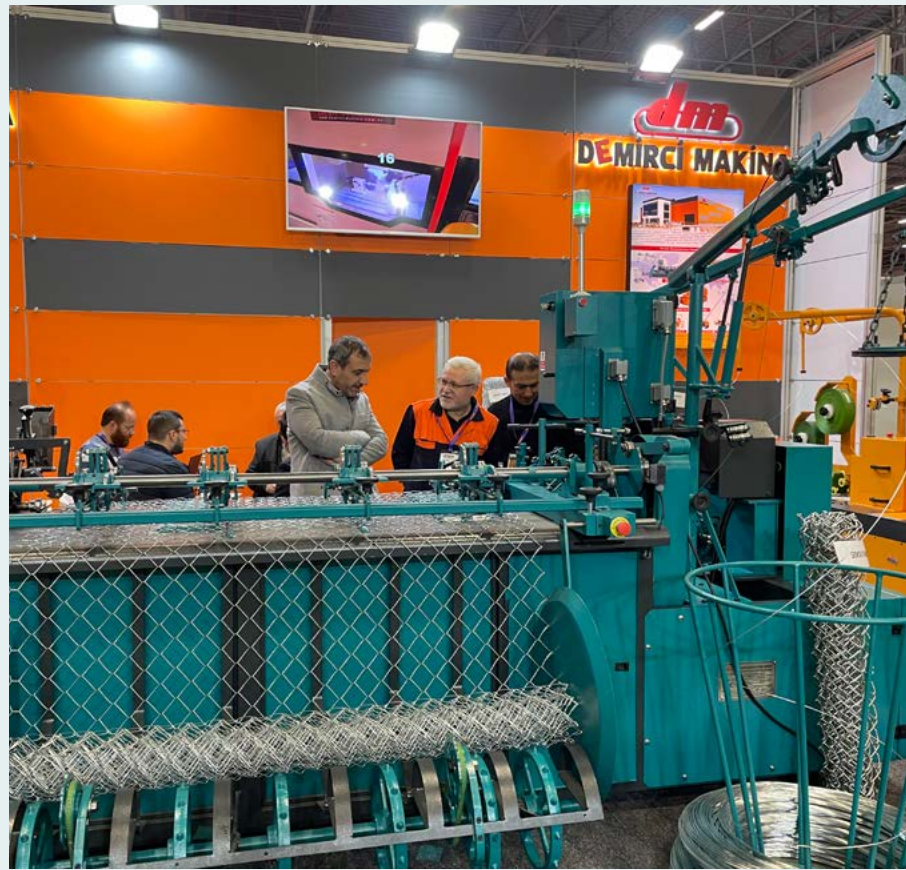
Im Januar waren alle westeuropäischen Zaunbau-Augen auf die Perimeter Protection in Nürnberg gerichtet, aber es gab noch eine weitere interessante Messe für unsere Branche: In Istanbul fand vom 12. bis 14. Januar die Fens statt: neben der Fencetech in Amerika und der Fencex in Großbritannien eine der wenigen Messen weltweit, die sich ausschließlich auf den Zaunmarkt konzentriert.



Die Fens ist aus der Atrax entstanden, einer Messe für Vergnügungs-, Sport- und Freizeitparks. „Viele Attraktionen brauchen auch Zäune,“ sagt Nergis Aslan vom Veranstalter Tureks. „Aber die Freizeitpark-Branche selbst hat darauf noch keine wirkliche Antwort – und bis jetzt gab es auch keine Anlaufstelle dafür, weil es keine spezielle Messe für Zäune gibt. Dann kam eines der Mitglieder des Atrax-Organisationsteams auf die Idee, eine Messe für Zäune und Tore zu organisieren.“

ERSTE AUSGABE

„Der Zaunmarkt ist in den letzten Jahren schnell gewachsen,“ fährt Aslan fort. „Die Branche hat starke Hersteller und Käufer in der Türkei und den Nachbarländern. Als wir die ersten Ankündigungen machten, war das Interesse größer, als wir erwartet hatten. Leider fand fast genau zur gleichen Zeit eine große Messe in Deutschland statt, so dass einige Aussteller ihre Teilnahme auf das nächste Jahr verschoben haben. Trotzdem haben wir im ersten Jahr einen wichtigen Schritt gemacht und ein gesundes Fundament gelegt. Die Aussteller haben der Fens gute Noten gegeben, dank unseres Angebots an spannenden nationalen und internationalen Kooperationen. Die Produktgruppen waren auch für die Besucher sehr interessant.“



BESUCHER

Mit der Fens richtet sich der Veranstalter Tureks nicht nur an türkische Zaunbauer und -hersteller: "Die strategische Lage Istanbuls macht die Messe auch für die internationale Zaunbranche besonders interessant," sagt Aslan. "Wir haben Besucher aus Europa, dem Balkan, Afrika, dem Nahen Osten, Russland, den Arabischen Emiraten und sogar von noch weiter her gesehen. Seit Corona boomt der internationale Handel- und das ist im Zaunmarkt nicht anders. Es besteht ein großer Bedarf an Möglichkeiten, neue Kontakte zu knüpfen, sowohl bei den Ausstellern als auch bei den Besuchern. Darauf reagieren wir mit der Fens." Die Fens und die Atrax zogen bei der letzten Ausgabe zusammen mehr als 22.000 Besucher an, darunter mehr als 6000 aus dem Ausland.

2024

Die nächste Ausgabe von Fens wird 2024 stattfinden. "Das ist direkt im nächsten Jahr. In dem Jahr gibt es keine Messe in Deutschland," sagt Aslan. "Nach 2024 wollen wir die Fens alle zwei Jahre veranstalten, damit sich die Messen nicht gegenseitig in die Quere kommen. Das bedeutet, dass internationale Firmen, die neue Kunden in Westeuropa, aber auch in Mitteleuropa, auf dem Balkan und im Nahen Osten suchen, an beiden Messen teilnehmen können." Die zweite Ausgabe der Fens findet vom 11. bis 13. Januar 2024 statt, wieder in Istanbul. ■



Comlink aktualisiert Cloud Unit W5

Das schwedische Comlink, eine Firma die Tore über das Internet aus der Ferne bedienbar macht, hat ein Update für das Cloud Unit W5 herausgebracht. Das Gerät kann jetzt erkennen, ob die Kontaktleisten an einem Tor richtig funktionieren, eingedrückt sind – oder kaputt sind.

“Früher gab es zwei Zustände,” sagt Gründer Johan Borg. *“Entweder war alles in Ordnung, oder nicht. Wenn es nicht in Ordnung war, wusstest du nicht, ob es daran lag, dass ein Hindernis in der Einfahrt stand oder weil die Kontaktleiste kaputt war. Jetzt gibt es drei Stadien und dadurch weißt du was los ist.”*

FERNVERWALTUNG

Diese zusätzliche Information ist nützlich, weil das Comlink Cloud Unit W5 entwickelt wurde, um aus der Ferne sehen zu können, was bei einem Tor gerade los ist. Der Eigentümer kann sehen, ob das Tor offen oder geschlossen ist, aber der Installateur kann auch aus der Ferne den Status des Antriebs und der Sicherheitsvorrichtungen sehen. *“Wie oft erlebst du es, dass ein Kunde dich anruft und sagt, dass du JETZT kommen musst, weil das Tor nicht hinter ihm schließt und er dringend weg muss? Wenn du dann mit quietschenden Reifen auf das Gelände fährst, stellst du fest, dass nur das Glas der Lichtschranke durch Schlamm- oder Schneespritzer verschmutzt ist. Etwas, das du in zwei Sekunden lösen kannst und für das du kaum mit gutem Gewissen eine Rechnung schicken kannst. Mit unserem Cloud Unit gehört das der Vergangenheit an. Wenn der Kunde dich anruft, kannst du dich in sein Tor einloggen, noch während du mit ihm telefonierst, und sehen, dass es ein Problem mit den Lichtschranken gibt. Dann kannst du ihm gleich sagen, dass er versuchen soll, das Glas zu reinigen, und er noch einmal anrufen soll, wenn das Problem damit nicht behoben ist.”*

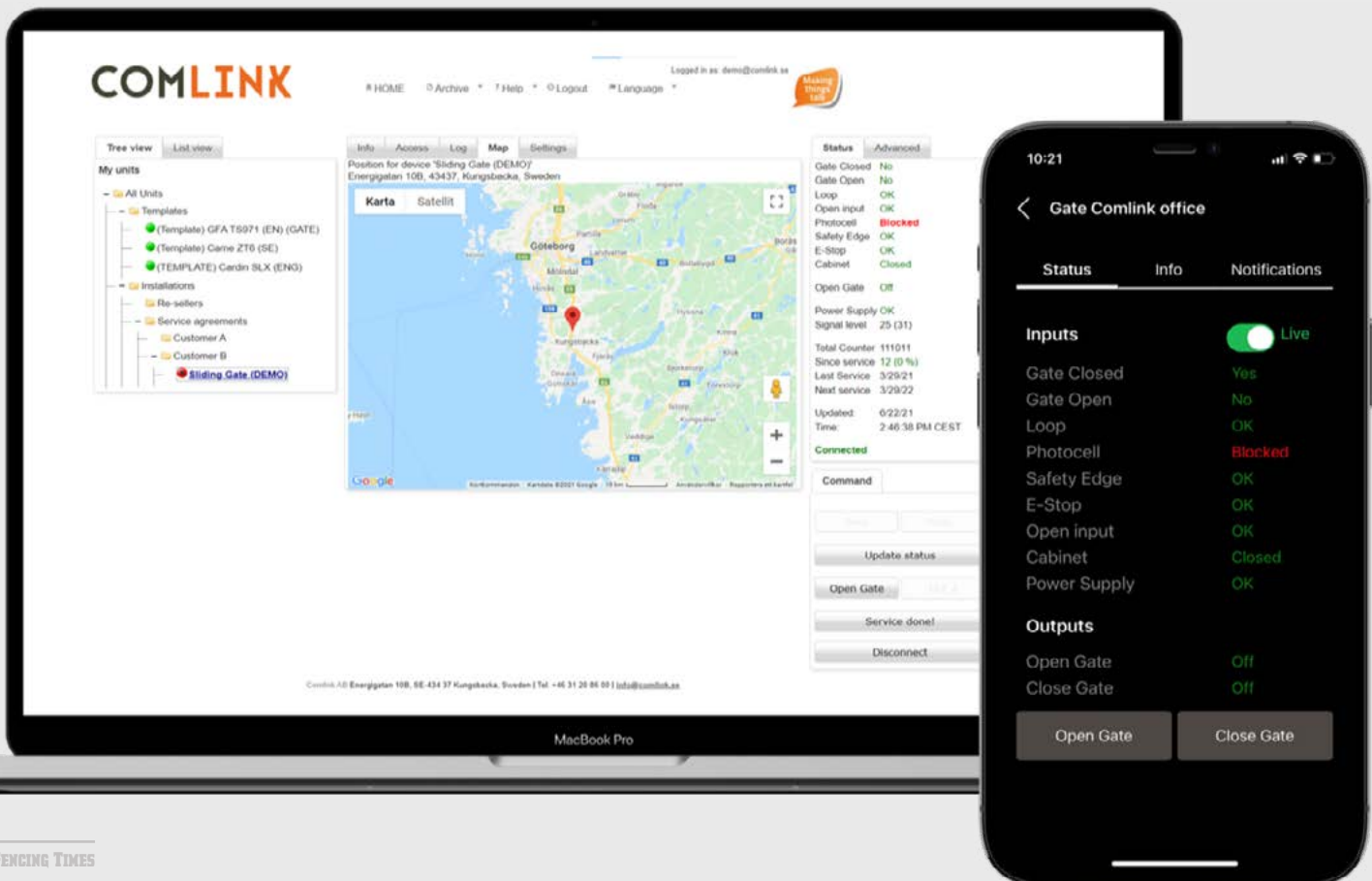




Johan Borg

KONTAKTLEISTEN

“Das neue Update löst das gleiche Problem bei der Überwachung von Sicherheitsleisten mit 8,2 Kiloohm-Widerständen,” so Borg weiter. “Das sind die gängigsten Sicherheitsleisten auf dem Markt. Du kannst jetzt aus der Ferne sehen, ob die Leisten eingedrückt sind und das Tor also von etwas oder jemandem blockiert wird. In diesem Fall schickst du den Kunden los, um zu überprüfen, was das Tor blockiert. Oder du siehst, dass die Leisten eine Störung melden und deshalb nicht funktionieren. Dann weißt du sofort, dass du tatsächlich zu dem Kunden fahren musst – und auch, dass du direkt ein neues Set Leisten mitnehmen kannst.” Die neue Funktion ist Teil eines Software-Updates, das du einfach über LTE installieren kannst. Die Kunden müssen kein neues Gerät kaufen, um diese Funktion zu nutzen.” ■



Profiltechnik für freitragende Schiebetore.

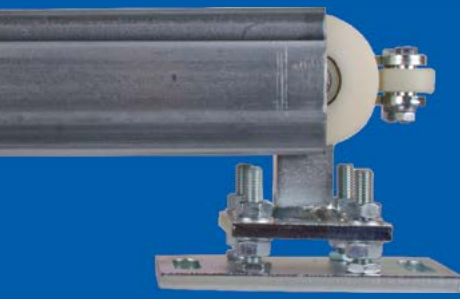
Wir zeigen Profil!

www.attas.de



ATTAS GmbH
Boschstraße 25
D-71336 Waiblingen
T. 0 71 51 3 69 02 - 0
F. 0 71 51 3 69 02 - 190
Mail info@attas.de · www.attashop.de

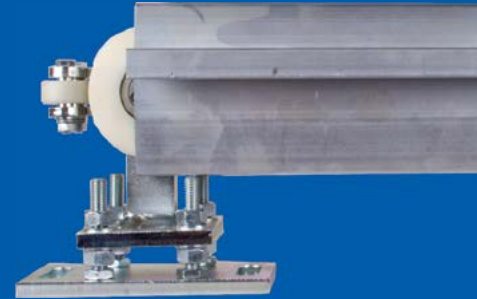
Stahl



Edelstahl



Aluminium






Ein starkes Team

inova[®]

So viel ist sicher!

INOVA[®] bedeutet Verlässlichkeit.



-  Schiebetore
-  Detektion
-  Drehflügeltore
-  Sportplatzprodukte
-  Zaunsysteme
-  Schranken

KOMPLETTLIEFERUNG VON ABSORBIERENDEN UND REFLEKTIERENDEN ZÄUNEN

Wir stehen dir jederzeit für Fragen, Angebote und Kooperationsanfragen zur Verfügung

Preisbereich (einschließlich Pfosten)

| | | |
|--|------|-----------|
| Noisecare Reflect Alu® / m ² | € 50 | Ex. MwSt. |
| Noisecare Reflect WPC® / m ² | € 60 | Ex. MwSt. |
| Noisecare Absorb Steel® / m ² | € 80 | Ex. MwSt. |



Wir sind immer auf der
Suche nach tollen Partnern
Interessiert?



Sesampoort baut vandalismussichere Schranke



uitgezonderd
bestemmings-
verkeer





slagboom
sluit



uitgezonderd
bestemmings-
verkeer

SESA
M P O O R T

Sesampoort, ein niederländischer Hersteller von Vertikaltoren, hat eine vandalismussichere Schranke auf den Markt gebracht. Der Sesamboom¹⁾, wie die Schranke genannt wird, basiert auf dem Sesampoort²⁾ und ist mit einem Durchgang von bis zu 10 Metern lieferbar.

“Marco Mertens, ein Kunde von uns, hat für eine Gemeinde eine Schranke gewartet, die immer wieder abgerissen wurde,” sagt Wil Thijssen, der Gründer von Sesampoort. “Die Gemeinde möchte diese Schranke nutzen, um Schleichverkehr zu bekämpfen, aber der Schleichverkehr ist mit dieser Maßnahme nicht wirklich einverstanden. Immer wieder wird der Baum abgerissen. Bei den Standardschrankenmodellen ist das ganz einfach – du hebst den leichten Aluminiumbaum leicht an und drückst gegen ihn, bis er aus seiner Aufhängung bricht. Und dann musst du eine Weile keinen Umweg fahren, bis der Baum repariert ist. Natürlich sind solche leichten Bäume auch nicht wirklich dazu geeignet, den Zugang unmöglich zu machen, sie sind eher dazu da, den Verkehr zu regeln. Jedenfalls hatte die Gemeinde die Nase voll davon, dass der Baum ständig abgebrochen wurde, und so fragte Marco, ob ich nicht aus einem Sesampoort eine Schranke bauen könnte. Tore von Sesampoort haben einen Stahlträger von 160 mal 80 mal 4 Millimetern, den brichst du nicht mal eben so ab.”

SESAMBOOM

Der neue Sesamboom ist genauso aufgebaut wie ein Sesampoort, aber der Balken ist abgesenkt und befindet sich hier 1 Meter über dem Boden. Es sind keine Stäbe daran montiert, stattdessen ist der Träger mit reflektierendem Band oder Blinklichtern oder beidem ausgestattet.

¹ Boom ist das niederländische Wort für Baum
² Poort ist das niederländische Wort für Tor

Außerdem hat der Sesamboom einen kürzeren Hydraulikzylinder als das standardmäßige Sesampoort, weil der Baum sich näher am Boden befindet. “Dieser Zylinder ist doppelwirkend,” sagt Thijssen. “Das bedeutet, dass er sowohl zieht als auch schiebt. Das hat den Vorteil, dass sowohl das Öffnen als auch das Schließen sehr gleichmäßig sind, aber außerdem – und das war bei diesem Baum sehr praktisch – bedeutet es, dass du den Baum nicht anheben kannst, wenn er in der Ruheposition ist. Außerdem ist ein Sesamboom aufgrund seiner Konstruktion natürlich auch viel stabiler als eine normale Schranke. Du musst wirklich mit einem Traktor kommen, wenn du ihn rausfahren möchtest.”

ZUBEHÖR

Der neue Sesamboom ist mit einem Schrankenlaser von Bea gesichert und kann mit verschiedenen Arten von LED-Beleuchtung ausgestattet werden. “Für die Gemeinde, für die wir das erste Modell gebaut haben, haben wir den Baum mit roten Blinklichtern ausgestattet, wie sie an Bahnübergängen verwendet werden,” sagt Thijssen. “Weil der Baum quer über eine Straße ragt, wollte die Gemeinde das so. Wir können aber auch durchgehende LED-Streifen oder eigentlich jede andere Art von Beleuchtung montieren. Außerdem befindet sich an diesem Baum ein GSM-Modul – die Anwohner haben die Telefonnummer des Baumes und können ihn per Anruf öffnen – aber wir können natürlich auch jede andere Art von Signalgebern montieren. Der Schaltschrank ist derselbe wie der eines Sesampoorts, er bietet mehr als genug Platz.” Der neue Sesamboom ist mit einem Durchgang von bis zu 10 Metern lieferbar. ■





Set mit 4x 50m

✓ PP glatt 1,1 mm
auf Rolle



Set mit 80x 2,5m

✓ PP glatt 1,1 mm
Einzelstreifen in Spenderrolle

Kein Bock

AUF PALETTENABNAHME?!

**222 € pro Set
inkl. Versand**

ZZGL. MWST

zaun 

fachhandel 24

www.zaunfachhandel24.de

Jetzt Händlerkonto
erstellen lassen!

Einfach Email schreiben an:
b2b@zaunfachhandel24.de



Set mit 8x 35m

✓ PVC 650 g pro m²
auf Rolle, inkl. 26 Befestigungclips pro Rolle



Set mit 80x 2,5m

✓ PP Rille 1,2 mm
Einzelstreifen in Spenderrolle

Verkauf nur an Gewerbetreibende. Angegebene Preise inkl. Standard-Paketversand innerhalb Deutschlands zzgl. MwSt. Es gelten die Allgemeinen Geschäftsbedingungen.
Zeitlich begrenztes Angebot. Alle Maße sind ca.-Maße. Farben können abweichen. Bilder sind Beispielbilder. Verkauf ohne Dekoration.

Wiśniowski stellt Multibox vor

Zaunhersteller Wiśniowski aus Wielogłowy hat eine neue Paketbox mit eingebauter Gegensprechanlage auf den Markt gebracht. Die Multibox, wie die Box heißt, ist eine Säule, die gleichzeitig als Briefkasten- und als Paketbox-Säule dient. Ihr großer Vorteil: Sie wird in den Zaun integriert.





“Die Nachfrage nach Paketboxen wächst seit Jahren enorm und hat durch Corona einen weiteren großen Schub bekommen,” sagt Produktmanager Dawid Pietruch. “Und diese Nachfrage wird weiter steigen: Experten zufolge werden 95 Prozent aller Einkäufe bis 2040 online getätigt werden. Deshalb wollten wir einen intelligente, praktische Paketbox bauen, die sich gut in die Zaunlinie deines Kunden integrieren lässt.”

MULTIBOX

Die neue Multibox ist einen halben Meter breit und 300 Millimeter tief. Die Höhe ist frei wählbar zwischen 1400 und 2050 Millimetern, je nach Zaunhöhe. Die Säule bietet Platz für Pakete von 190 mal 380 mal 640 Millimetern. “Wir haben die Größen so gewählt, dass der Großteil aller Pakete in die Box passt,” sagt Pietruch. Für die Elektronik arbeitet Wiśniowski mit dem polnischen Intercom-Hersteller Vidos zusammen, der zwei verschiedene Intercoms für die Paketsäule liefert. Duo und One.



DUO

Die Säule ist standardmäßig mit der Duo-Videosprechanlage von Vidos ausgestattet. Dabei handelt es sich um ein Intercom-Modul mit zwei Leitungen und einer Innenstation. *“Wenn es klingelt, sieht der Kunde auf der Innenstation, dass es ein Kurier ist. Er drückt drinnen auf einen Knopf und draußen wird die Paketbox entriegelt, damit der Kurier das Paket hineinlegen kann. Wenn der Kunde zum Zeitpunkt der Lieferung nicht zu Hause ist, kann er dem Zusteller einen einmaligen PIN-Code geben. Im Voraus oder per Telefon, wenn der Zusteller anruft. Der Kurier tippt den Code ab und kann das Paket zustellen, ohne dass der Besitzer zu Hause sein oder eine Internetverbindung haben muss. Wenn du das Tor neben der Säule mit einem elektrischen Öffner ausgestattet hast, kann der Kunde diesen Öffner auch mit der Inneneinheit bedienen. Das ist nützlich, wenn er auch regelmäßig große Pakete bekommt, die nicht in die Box passen, oder wenn er die Gegensprechanlage auch für seine normalen Besucher nutzen möchte.”*

ONE

Die zweite Option ist die Vidos One Intercom. *“Diese ist mit dem Internet verbunden und funktioniert nicht nur mit der Innenstation, sondern auch mit einer App auf deinem Telefon,”* erklärt Pietruch. *“Wenn der Kurier klingelt, löst die App einen Alarm auf dem Telefon des Kunden aus. Auf dem Bildschirm sieht er dann, dass ein Kurier vor seiner Tür steht. Es spielt keine Rolle, wo auf der Welt er sich befindet, solange er dort eine Internetverbindung hat, kann er die Box für den Kurier entsperren und ein Paket empfangen.”* Für die One ist auch eine Tastatur erhältlich, mit der du etwa die gleichen Funktionen wie mit der Duo zusätzlich erhältst.

MULTI

Die neue Multibox hat ihren Namen von ihrer Vielseitigkeit. *“Du kannst sie als End- oder Zwischenposten konfigurieren lassen, sodass sie in den Zaun integriert werden kann,”* sagt Pietruch. *“Sie kann aber auch als Schließposten für Drehtore oder Schiebetore bestellt werden. Außerdem kannst du eine ausgelasserte Hausnummer dazu bestellen. Die Multibox ist wirklich multifunktional, haha.”* ■





**Der Gas Powered Post Driver von Fast Fencing Systems.
Die Benzinramme die immer funktioniert.**



FAST FENCING SYSTEMS BV
WWW.FASTFENCINGSYSTEMS.COM
RUF ROGER AN: +31 6 50292988
ODER ARNO: +31 6 52330914

Fencing Times sucht Verstärkung für die Redaktion

Wenn uns eine Firma in der Branche mitteilt, dass sie schnell wächst und deshalb zusätzliches Personal sucht, ist diese Information allein nie genug, um einen Artikel darüber zu schreiben. Es würde zu einer endlosen Reihe an Berichten führen, denn in den letzten Jahren gab es keine Firma, die nicht nach zusätzlichem Personal gesucht hat. Aber für uns selbst machen wir gerne eine Ausnahme. Denn wir möchten kräftig wachsen, aber das können wir nicht ohne Hilfe aus der Branche. Dafür brauchen wir zusätzliche Redakteure, die Ahnung vom Zaunbau haben. In den 12 Jahren, in denen wir über Zaunbau schreiben, haben wir nämlich

– damals bei einer anderen Firma und für ein anderes Magazin – auf viele verschiedene Arten nach Verstärkung gesucht. 'Wir haben Ahnung vom Zaunbau, also lass uns Leute finden, die wissen, wie man schreibt,' dachten wir. Wir haben mit Journalisten angefangen, aber die hatten überhaupt keine Ahnung vom Geschäftsleben. Wir hatten Marketingleute. Sie tippten jede Pressemitteilung ab, ohne neutral und objektiv zu bleiben. Außerdem gab es in beiden Kategorien wenig Interesse für Technik. Wir hatten auch schon einen Ingenieur, der sich mit den kompliziertesten Technologien auskannte, aber er konnte nicht in verständlicher Sprache erklären, worum es

dabei ging. All diese Redakteure aus all diesen verschiedenen Kategorien hatten noch einen weiteren großen Mangel gemeinsam: Sie verstanden nichts von der Zaunbranche. Sie hatten keine Ahnung von unserer Kultur und sie wussten nicht, welche Informationen für einen Zaunbauer interessant sind und welche nicht. Wir dachten, wir könnten es ihnen beibringen, aber das erwies sich in allen Fällen als unmöglich. Im Nachhinein betrachtet, hätten wir übrigens früher darauf kommen können. Schließlich ist Zaunbau nunmal... Zaunbau. Wie dem auch sei.





Hast du genauso viel Leidenschaft
für Zäune wie diese Beiden?
Dann komm in unser Team!
(FOTO: CHESTER)

Deshalb drehen wir das Ganze jetzt um und suchen in der Branche selbst nach jemandem, der eine blühende Leidenschaft für Zaunbau hat. Jemanden, der einmal in die Branche reingerutscht ist und sie nie wieder verlassen möchte. Jemanden, der weiß, wie es auf der Baustelle zugeht, und der die Kultur der Zaunbauer kennt. Jemand, dem es Spaß macht, Zaunprofis darüber zu informieren, welche Zäune und Tore es in Europa zu kaufen gibt, außerhalb des 150-Kilometer-Radius um die eigene Firma, wo sie alle Hersteller und Händler kennen. Über die Messen, Schulungen, Tage der offenen Tür und andere Veranstaltungen, zu denen sie gehen können. Über die Probleme, denen du als Zaunbauer so begegnest – und vor allem, wie du sie lösen kannst. Jemand, der Spaß daran hat, nach diesen Informationen zu suchen, weil er sich selbst aus vollem Herzen dafür interessiert. Das ist jetzt eine zwingende Voraussetzung.

Darüber hinaus haben wir natürlich eine lange Wunschliste. Zum Beispiel ist Erfahrung im Verkauf nützlich. Denn manchmal müssen wir jemanden lange bequatschen, bevor wir die Kooperation für einen Artikel bekommen. Nicht alle Firmen in unserem Markt haben eine Marketingabteilung oder überhaupt Erfahrung mit PR. Für diejenigen, die es dann auf dem Tisch haben, ist PR dann manchmal ein bisschen beängstigend. Es ist auch praktisch, wenn ein neuer Redakteur ein paar Sprachen spricht, denn wir bringen News aus ganz Europa. Ohne Englisch kommt du nicht weit. Französisch, Italienisch oder Polnisch sind wünschenswert. Es muss nicht fließend sein, dafür haben wir Korrektoren. Abgesehen davon musst du natürlich ein Gefühl für Technik haben. Das heißt nicht, dass du im Detail erklären können musst, wie ein bürstenloser Motor funktioniert, aber wenn ein Antriebshersteller erklärt, warum er ihn für besser hält als einen normalen Motor und die Unterschiede beschreibt, musst du verstehen, wovon er spricht. Und schließlich ist es auch von Vorteil, wenn du ein bisschen schreiben kannst – oder Spaß daran hast, es zu lernen. Aber das ist keine zwingende Voraussetzung. Wenn du einem Copywriter gut und strukturiert erklären kannst, was er Schreiben soll, ist das auch gut.

Mit dieser zusätzlichen Kapazität möchten wir Fencing Times nicht nur dicker, sondern auch vielfältiger machen. So schreiben wir zum Beispiel noch kaum über Werkzeuge und Maschinen, über die für Zaunbauer am besten geeignete Arbeitskleidung oder darüber, welche Montagewagen der rauen Arbeit des durchschnittlichen Zaunmonteurs standhalten können. Auch das Thema Gesetze und Vorschriften blieb bislang noch unterbelichtet. Und schließlich dürften auch noch öfter Zaunbauer zu Wort kommen, unserer Meinung nach.

Deshalb hier der Aufruf: Wenn du jemand bist, oder jemanden kennst, für den dieser Job wie geschaffen ist, lass es uns bitte wissen. Wenn du irgendwann schon mal darüber nachgedacht hast, über Zaunbau zu bloggen, wenn es dir Spaß macht, den monatlichen Newsletter deiner Firma zu schreiben, oder wenn du schon immer mal einen YouTube-Kanal namens Zaunbau TV starten wolltest, dann sag vor allem uns Bescheid. Zumindest, wenn du ein Macher bist, mit Deadlines umgehen kannst und keine Nine-to-Five-Mentalität hast, denn natürlich bleiben wir weiterhin Zaunbauer: Wir müssen Meter machen. Später in dieser Ausgabe findest du eine Stellenausschreibung. Wir freuen uns auf jeden Anruf – zögere nicht! ■

Hier in der Redaktion von Fencing Times suchen wir einen

Zaunbauredakteur

zur Verstärkung unseres Teams.

DER JOB

Du suchst aktiv nach Informationen, die für Zaunbauer interessant sind. Du rufst bei Herstellern, Großhändlern, Messeveranstaltern und Branchenverbänden an. Du durchsuchst ihre Websites, folgst ihnen auf Social Media und gehst auf Messen und anderen Veranstaltungen zu ihnen und fragst sie nach den Entwicklungen in ihren Firmen oder Organisationen. Dann filterst du diese Informationen nach ihrem Newswert und schreibst einen Artikel darüber – oder du gibst die Informationen an einen Copywriter weiter.

DEINE PERSON

- Du hast eine große Leidenschaft für Zaunbau. Du bist irgendwann mal in die Branche reingerutscht und möchtest sie nie mehr verlassen
- Du kennst die Kultur auf der Baustelle und die Mentalität der Zaunbauer
- Du hast ein Auge fürs Detail, kannst sorgfältig arbeiten und hast Spaß daran, dich in ein Thema zu vertiefen
- Du sprichst auf jeden Fall Deutsch und Englisch. Andere Sprachen wie Französisch, Italienisch, Polnisch und Niederländisch wären ein Pluspunkt
- Idealerweise kannst du gut schreiben oder hast Spaß daran, es zu lernen, aber das ist keine zwingende Voraussetzung
- Du bist sehr kommunikativ, umgänglich, junggeblieben, einen Tackel rebellisch und vor allem nicht woake

UNSER ANGEBOT

- Gutes Gehalt
- MacBook und iPhone von der Firma
- Regelmäßige Ausflüge zu Messen, Tagen der offenen Tür und Jubiläumsfeiern
- Arbeiten im tollsten Team der Zaunbranche (finden wir)
- Aufstiegsmöglichkeit zum Country Manager mit Verantwortung für den Inhalt einer oder mehrerer Editionen

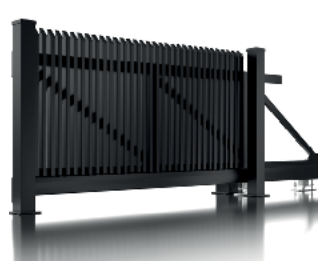
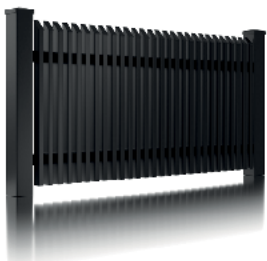
Es handelt sich um eine Vollzeitstelle. Wenn du Interesse hast, dann ruf Rembrandt unter +49 173 6038627 an. Wenn du Fragen hast oder erst einmal unverbindlich darüber brainstormen möchtest, ob dieser Job etwas für dich ist, ist das natürlich auch möglich.

QUALITÄT & DESIGN VOM MARKTFÜHRER



ÜBER 20 JAHRE ERFAHRUNG

- Gebietsschutz
- Top Konditionen
- Marketingunterstützung
- Umfassende Erstausrüstung
- Exklusives GUARDI-Partner-Portal



www.guardi.de/franchise

franchise@guardi.de

Tel: +43 505 890

WIR SUCHEN FRANCHISENEHMER!

Ebbe und Flut jetzt Importeur für Kokille Alukappen

Ebbe und Flut, ein Hersteller von friesischen Zauntypen aus Sönnebill, einem Ort in Nordfriesland, ist seit Anfang des Jahres der deutsche Importeur für das dänische Kokille, einem Hersteller von Aluminiumpfostenkappen.





“Der vorherige deutsche Importeur hat aufgehört,” sagt Eigentümer und Geschäftsführer Jan Christiansen. “Der Firmeneigentümer war mittlerweile recht alt geworden und suchte einen Nachfolger. Da wir schon seit Jahren Kappen von Kokille für unsere Zäune benutzen, kannten wir die Firma gut und waren der Wunschkandidat.”

PROGRAMM

Das Programm von Kokille besteht aus gegossenen Aluminiumkappen für Pfosten aus Holz, Kunststoff oder Aluminium. “Die Kappen für einen Holzpfosten haben einen eingegossenen Nagel,” sagt Christiansen. “Du kannst sie mit einem Gummihammer auf den Pfosten schlagen. Die Kappen ohne Nagel kannst du kleben oder schweißen.” Es gibt verschiedene Designs für die Form der Kappe selbst und sie sind mit Kugeln, Pyramiden und Zierspitzen erhältlich.

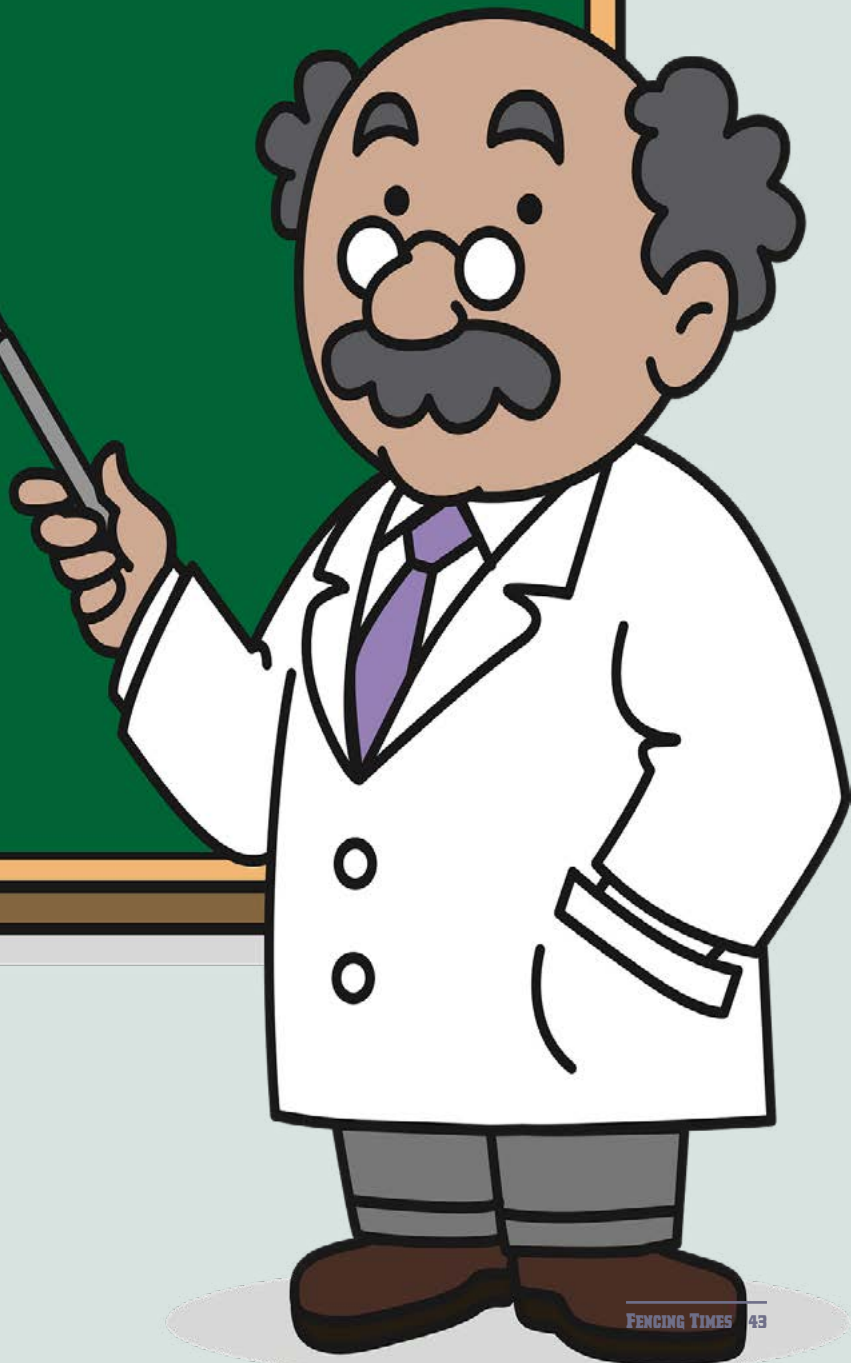
IMPORTEUR

Ebbe und Flut hat sowohl das Lager als auch den Kundenbestand übernommen. “Wir haben jetzt eine LKW-Ladung Kappen in unserem Lager,” sagt Christiansen. “Alle häufig nachgefragten Größen können wir sofort liefern. Wir haben hier in der Nähe auch eine Pulverbeschichtungsanlage, die auf Kleinteile spezialisiert ist. Wenn die Kunden die Kappen also farbig haben möchten, können wir auch das schnell organisieren. Besonders mit Feinstruktur sehen die Kappen richtig toll aus.” ■

Gut zu wissen!

Kokillenguss

Der dänische Hersteller von Aluminiumkappen heißt mit vollem Namen Tåsinge Kokillestøberi, was für Kokillengießerei auf der Insel Tåsinge steht. Kokillengießerei kommt von dem Namen des Verfahrens: Kokillenguss. Beim Kokillenguss wird die Metallschmelze in eine Metallform (die Kokille) gegossen. Diese Kokille besteht normalerweise aus zwei oder mehrere Metallformhälften. Der Kokillenguss wird hauptsächlich für die Herstellung einfacher Stücke verwendet, von denen eine große Anzahl hergestellt werden muss.



MODERNSTE FERTIGUNG

STABILE SICHERHEITSLÖSUNGEN

ROBUSTES MATERIAL

AUF DEN HUNDERTSTEL MILLIMETER GENAU

Hochwertige Pfosten sind das A und O einer stabilen Sicherheitslösung. Bei uns finden Sie die Pfostensysteme, die am besten zu Ihrem Projekt passen. Dank modernster Fertigungsmöglichkeiten wie unserem Rohrlaser können wir Ihnen nahezu jede Speziallösung anbieten.



Specksloh 6
59757 Arnsberg / Germany

Tel.: +49 2932 894 86-0
Fax: +49 2932 894 86-29

Mail: info@tka-metall.de
Web: www.tka-metall.de

tapp•e

**GENERIERE MEHR
UMSATZ ALS
ZAUNBAUER, INDEM
DU E-MOBILITÄT
FÜR UNTERNEHMEN
ZUGÄNGLICH
MACHST**

- Mehr Umsatz mit bestehenden & neuen Kunden
- E-Mobilität wächst explosionsartig
- Technische Unterstützung von Tapp-e
- Zusätzliche Leadgenerierung durch Tapp-e

Nimm Kontakt mit uns auf für
mehr Informationen:
info@tapp-e.com
+31 85 1128860

www.tapp-e.com

Hoffmeister weitet Produktion aus

Der deutsche Schiebetorhersteller Hoffmeister Industrietore aus Brakel-Gehrden in Ostwestfalen hat seinen zweiten Standort in Peckelsheim um vier neue Produktionshallen und ein Bürogebäude erweitert. Damit hat sich die Produktionsfläche mehr als verdoppelt.

“**U**ns ging der Platz aus,” sagt Geschäftsführer Marius Hoffmeister. “Wir konnten ein paar Jahre lang nicht mehr wachsen, weil wir zu wenig Platz hatten. Außerdem hat uns die interne Logistik manchmal ausgebremst, da wir einen Teil unserer Tore an zwei Standorten produziert haben. Mit den neuen Hallen machen wir jetzt einen großen Schritt nach vorne.”





GESCHICHTE

Die Firma Hoffmeister gibt es seit 1955 und war in den ersten Jahrzehnten ihres Bestehens ein Schlosserbetrieb. Marius Hoffmeister und sein Bruder Jonas leiten sie bereits in der dritten Generation. *“Als unser Vater in den Achtzigerjahren in das Geschäft unseres Großvaters einstieg, begann er, sich auf Tore zu spezialisieren,”* fährt Ersterer fort. *“Damals noch auf alle möglichen Tortypen. Ab dem Jahr 2006 haben wir uns dann ganz auf Hofschiebetore konzentriert. Aber Schiebetore sind groß und bereits 2010 hatten wir schon Platzprobleme. Darum haben wir damals schon zwei Produktionshallen in Peckelsheim gebaut, dem nahegelegensten Ort, in dem wir eine Baugenehmigung bekommen konnten. Seitdem produzieren wir dort die Führungssäulen und Torpfosten. Wir haben hier auch eine Nasslack-Kabine im Einsatz. Aber seither sind wir weiter stetig gewachsen. Deshalb haben wir 2020 mit der nächsten Erweiterung begonnen. Damit sind wir jetzt fertig geworden.”*

NEUBAU

Der Ende letzten Jahres fertiggestellte Neubau besteht aus vier Hallen mit insgesamt 5000 Quadratmetern Produktionsfläche und einem Bürogebäude für die Disponenten und Produktionsleiter. Die Fläche von Hoffmeister hat sich damit mehr als verdoppelt. *“Alles in allem haben wir jetzt 120 Prozent mehr Platz,”* sagt Marius. *“Das ist ein sehr großer Schritt.”* Der erste Teil dieser zusätzlichen Fläche wird genutzt, um die Flügel der Aluminium-Schiebetore mit einer Durchgangsbreite von bis zu 12 Metern zu produzieren. *“Damit stellen wir einen Großteil der Aluminium-Schiebetore jetzt komplett an einem Standort her. Außerdem haben wir jetzt eine eigene Pulverbeschichtungsanlage, in der wir alle Tore bis zu 16,7 Metern vollautomatisch vorbehandeln und beschichten können. So greifen jetzt alle Produktionsschritte nahtlos ineinander. Die Komponenten können mit dem Gabelstapler oder dem Hallenkran zur nächsten Station gebracht werden, ohne dass Lastwagen benötigt werden. Das ist eine große Erleichterung.”*





NACHHALTIG

Nicht nur die Logistik ist effizienter geworden, auch der Energieverbrauch ist am neuen Standort drastisch gesunken. *“Wie die ersten Gebäude in Peckelsheim wurden auch die Dächer der neuen Hallen mit Solarmodulen versehen,”* sagt Marius. *“Den zusätzlichen Strom den wir benötigen, kaufen wir aus erneuerbaren Energien. Außerdem haben wir beim Bau auf eine gute Isolierung geachtet und heizen die Hallen mit der Restwärme aus einer benachbarten Biogasanlage. So sind wir bereits jetzt weitestgehend CO2-neutral.”*

HAUPTNIEDERLASSUNG

Dank der Verlagerung eines großen Teils der Produktion in das neue Gebäude, wurde an der Hauptniederlassung in Brakel Platz frei. *“Natürlich wird der Standort Gehrden durch die Verlagerung der Produktion etwas an Bedeutung verlieren,”* sagt Marius. *“Aber er wird der Hauptsitz bleiben, wo der Vertrieb, die Verwaltung und die Konstruktionsabteilung weiterhin untergebracht sein werden. Die Produktion unserer FSI-Produktlinie – Stahlschiebetore von bis zu 20 Metern Durchfahrtsbreite – und Aluminiumtore von 12 bis 19 Metern Durchfahrtsbreite werden ebenfalls in Gehrden bleiben, ebenso wie die Produktion aller individuellen Sonderanfertigungen. Mit dem frei gewordenen Platz können wir auch diese Produktionslinien weiter ausbauen und dadurch auch hier wachsen.”*

WACHSTUM

Das geplante Wachstum begann bereits während der Bauphase. „Unser Ziel war es,“ übernimmt Jonas das Gespräch, „dass wir bis Mitte letzten Jahres den Umzug und die Inbetriebnahme der neuen Produktionslinien soweit abgeschlossen haben, dass unsere monatliche Produktionsleistung um etwa 20 Prozent höher liegt als im Vorjahr. Dieses Ziel haben wir weit übertroffen: In der Endmontage lagen wir in den letzten Monaten des Jahres 2022 mehrfach zwischen 20 und 30 Prozent höher. Bei der Produktion der Flügel ist der Unterschied sogar noch größer: Hier lagen wir teilweise 30 Prozent höher im Vergleich zum Vorjahr. Jetzt müssen wir dieses Wachstum stabilisieren und die letzten Kinderkrankheiten – die bei einer so großen Veränderung der Arbeitsprozesse zu erwarten waren – beheben. Aber die zusätzlichen Produktionskapazitäten kommen unseren Kunden schon jetzt zugute: Durch die Bearbeitung von mehr Aufträgen pro Woche verkürzt sich auch unsere Lieferzeit um mehrere Wochen.“

STOLZ

Die Brüder möchten betonen, dass sie es ohne ihr Kollegenteam nicht geschafft hätten. „Vor der Erweiterung haben wir hier mit 60 Kollegen – darunter 12 Auszubildende – etwa 1000 Tore pro Jahr produziert,“ sagt Jonas. „Die Arbeit für den Neubau kam dann noch obendrauf. Ob es um die Montage der Pulverbeschichtungsanlage oder den Aufbau neuer Regale ging: in den letzten zwei Jahren fiel eine ganze Menge zusätzlicher Arbeit an. Das führte dazu, dass einzelne Teams oft unterbesetzt waren und die Arbeit der auf dem Bau eingesetzten Mitarbeiter auf andere Kollegen aufgeteilt werden musste. Das war eine enorme Leistung von allen. Wir sind unglaublich stolz auf das ganze Team – sie haben wirklich Berge versetzt.“

ZUKUNFT

„Wir haben jetzt zwar das offizielle Bauprojekt abgeschlossen,“ fügt Jonas hinzu, „aber das bedeutet nicht, dass wir jetzt alle unsere Ziele erreicht haben. Wir haben noch viele kleine und große Projekte laufen, die mittelfristig für weitere Optimierung und Wachstum sorgen werden. Eine große Rolle spielt dabei die Eigeninitiative und der Mitgestaltungswille, den unsere Kollegen seit Monaten zeigen. Viele der besten Ideen der letzten Monate kamen von den Mitarbeitern – vor allem, wenn es um die Gestaltung von Arbeitsplätzen und Arbeitsabläufen ging. Das ist nicht nur absolut inspirierend zu sehen, sondern auch eine große Motivation für meinen Bruder und mich.“ ■







Hochwertige Pfostensysteme speziell **auch** für den Schrägbau.



ULI 6040 Pfosten

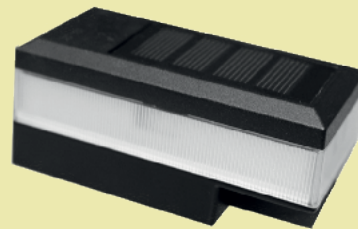
für Mattenzaun. Aus Aluminiumprofil, ähnlich 60x40 mm mit durchgehender Befestigungsnut.

Vorteile:

- Stufenlose Befestigung der Matten.
- Nur ein Pfosten für Anfang/End/Eck- und Zwischenpfosten.
- Befestigung der Matten parallel dem Gefälle möglich.

Solar LED Kappe

Mit allen 60x40 mm Pfostensystemen kompatibel. Steckbar mit Sicherung. Inkl. handelsüblichen Akku.



Bieten Sie Ihren Kunden **innovative** Pfostensysteme an.
Werden Sie H+S Vertriebspartner.

Absturzsicherung | Poolzaun | Tür- und Toranlagen | Wild- und Weidezäune | Aluminiumzäune

sales@hs-zaun.at | www.hs-zaun.at

Fence 4 Solar stellt ersten Solarzaun vor

Fence 4 Solar, eine neu gegründete Firma, hat im Januar auf der Perimeter Protection in Nürnberg die erste Version ihres neuen Solarzauns vorgestellt. Oder besser gesagt: Ein Zaun, geeignet für die Installation von Sonnenkollektoren.







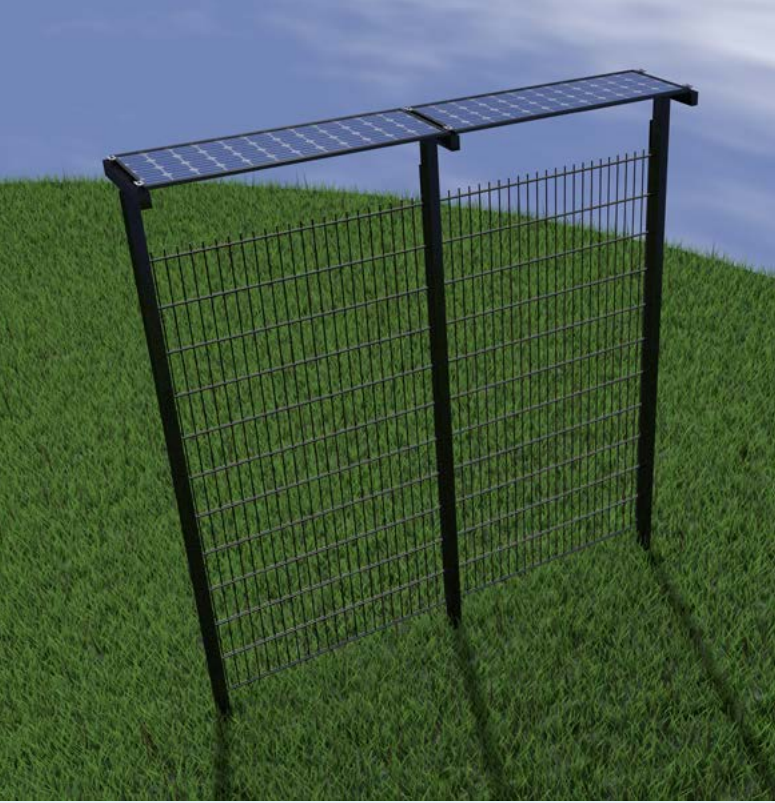
Fence 4 Solar wurde von dem Zaunbauer Thomas Bockmeyer aus Lingen und den TKA-Eigentümern Jurgen Schroyen und Markus Tillmann gegründet. In seinem Zaungeschäft bekam Bockmeyer immer mehr Anfragen für Zäune mit Solarmodulen, die er nicht zufriedenstellend bedienen konnte. *“Die Anbieter von Solarmodulen – oft Dachdecker oder Solarfachbetriebe – haben keine Zäune im Programm,”* sagt er. *“Umgekehrt bieten die verschiedenen Zaunhersteller keine Solarlösungen an. Firmen, die den Zaun an der Grundstücksgrenze als Träger für Solarmodule nutzen möchten, können dafür kaum professionelle Lösungen finden.”*

FENCE 4 SOLAR

Bockmeyer besprach das Problem mit Tillmann und Schroyen, Geschäftspartnern, mit denen er auch Eigentümer von Capra ist, einem Hersteller von mobilen Sicherheitszäunen. Die drei beschlossen daraufhin, diese professionelle Lösung selbst zu entwickeln und dafür eine eigene Firma zu gründen. Daraus wurde Fence 4 Solar. Christian Kersch wurde als Geschäftsführer eingestellt. *“Fence 4 Solar macht genau das, was der Name sagt,”* sagt er. *“Wir stellen Zäune für Solarmodule her. Eine Fence 4 Solar-Konstruktion besteht aus Zaunpfosten, an denen dieselben Schienen montiert werden können, die Solarbauer normalerweise auf dem Dach verwenden. Das System ist universell, es ist für die meisten Marken und Maße von Solarmodulen geeignet.”*

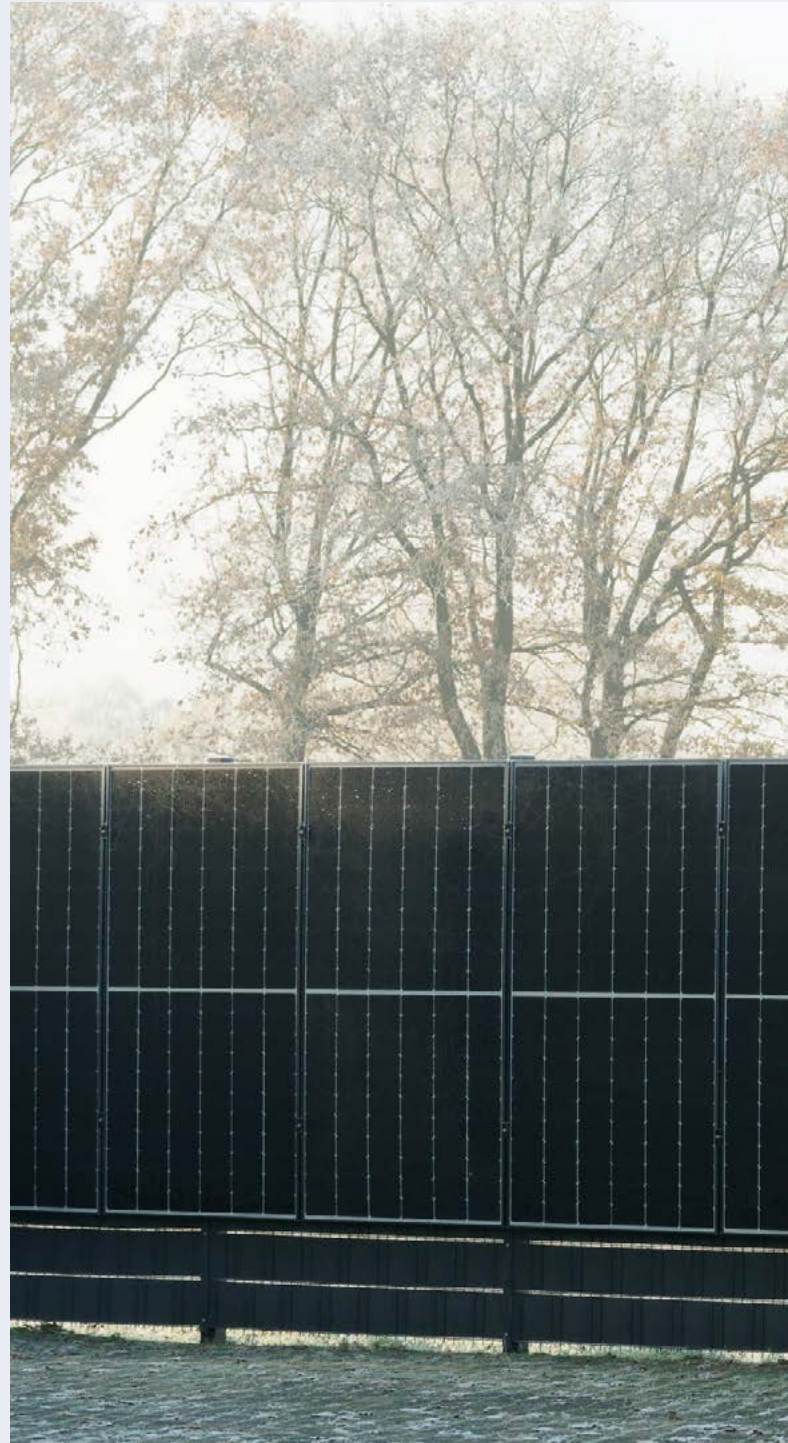
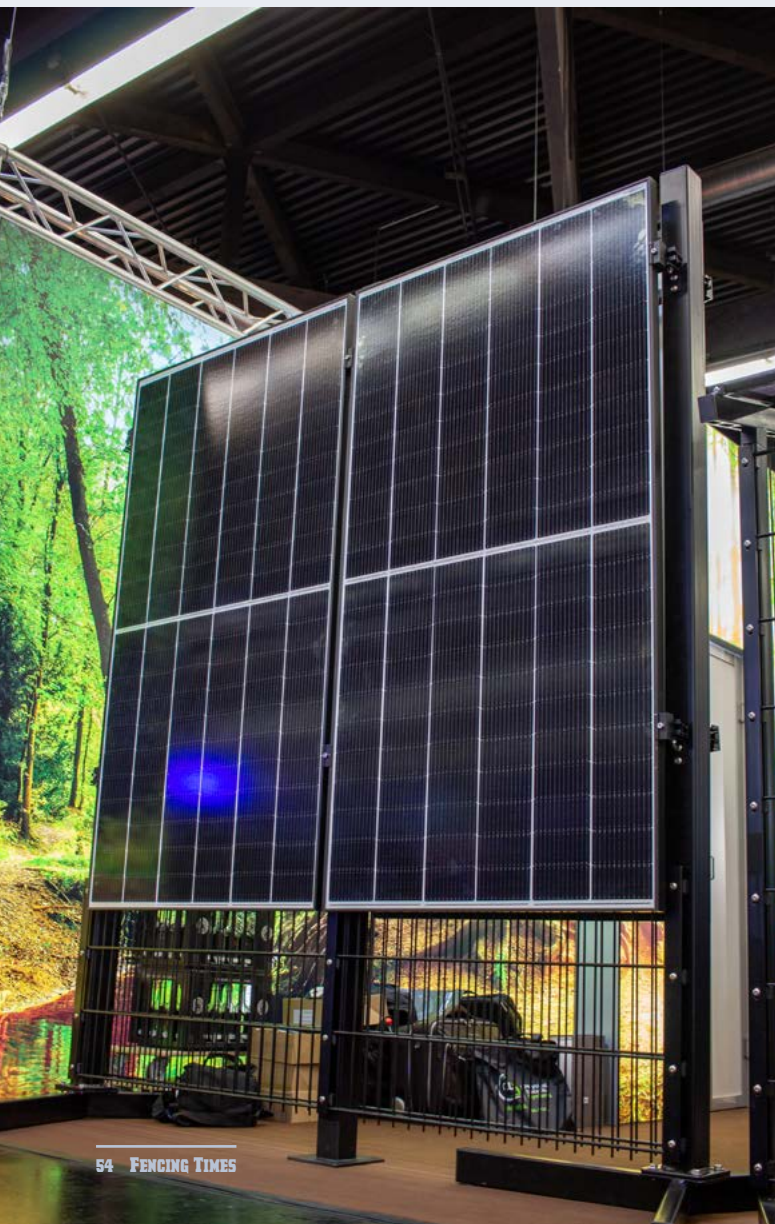
SPEZIFIKATIONEN

Der Fence 4 Solar-Zaun hat alle 1,25 Meter einen Pfosten, um großen Windlasten standhalten zu können. Unten sind diese Pfosten für eine 60 Zentimeter hohe Doppelstabmatte vorbereitet. *“Es macht keinen Sinn, die Solarmodule bis zum Boden zu montieren,”* sagt Kersch. *“Dicht am Boden wächst Unkraut, Rasenmäher fahren herum und du hast Ärger mit aufspritzendem Regenwasser oder einer dicken Schneeschicht.”* Der Zaun ist statisch bis zu einer Höhe von 2,4 Metern für den Einsatz in Gebieten bis zu Windzone 4 berechnet. Dazu liefert Fence 4 Solar eine Systemstatik. Es gibt ein Mono und ein Dual-System. *“Wenn der Zaun in einer geraden Linie von Norden nach Süden steht, lohnt es sich, ihn von zwei Seiten mit Solarmodulen auszustatten. Bis die Sonne am höchsten steht, werden zuerst die Module auf der Ostseite bestrahlt, dann die auf der Westseite. Alternativ können wir anstatt des Dualensystem, auch ein Bifacialsystem anbieten, das aus einem Panel besteht und die Sonne von beiden Seiten aufnimmt. Für Zäune, die mehr in Ost-West-Richtung montiert sind, gibt es das Mono-System, dann wird nur die Südseite des Zauns mit Solarmodulen bestückt.”*



FORMEL

“Das Schöne an diesem System ist,” so Kersch weiter, “dass es sowohl für Zaunbauer als auch für Solarbauer interessant ist. Die Hersteller von Solarmodulen sind sehr daran interessiert, Solarmodule zu verkaufen. Für sie ist die Unterkonstruktion lästig und kompliziert. Von nun an können sie diese Unterkonstruktion einfach bei einem örtlichen Zaunbauer bestellen. Gleichzeitig muss der Zaunbauer bei diesem System nicht zum Solarbauer werden – etwas wo er keine Ahnung von hat. Wenn jemand bei ihm einen Solarzaun anfragt, kann er die Unterkonstruktion liefern und für den Rest an einen örtlichen Solarbauer verweisen. So können sich alle gegenseitig helfen und jeder kann etwas verdienen.”



ADAPTER

Neben der Unterkonstruktion des Fence 4 Solar-Zauns liefert die neue Firma auch spezielle Solaradapter. Das sind Aufsatzmodule für bestehende Zäune, an denen ein horizontales Solarpanel befestigt ist. *“Hier funktioniert es anders,”* sagt Kersch. *“Hier wird der Zaunbauer auch gleich zum Anbieter der Solaranlage, denn für diese Adapter haben wir spezielle Paneele anfertigen lassen, deren Maße auf einen bereits bestehenden Zaun angepasst sind. Sowa gibt es noch nicht im Markt, wir haben das System zum Patent angemeldet. Genau wie der vertikale Solar-Zaun übrigens, darauf haben wir Gebrauchsmusterschutz. Die Adapter sind eher für die kleineren Projekte gedacht, die jeder Elektriker anschließen kann.”* Die Adapterpaneele sind 1,25 Meter mal 400 Millimeter groß. Sie können auf Rechteckrohrpfosten 60 mal 40 montiert werden.

WACHSTUMSMARKT

“Auch wenn es immer weniger interessant ist, Solarstrom ins Netz einzuspeisen, ist die Nachfrage nach Solarmodulen ungebrochen,” sagt Kersch. *“Sowohl von Privatpersonen, die aufgrund der hohen Öl- und Gaspreise jetzt verstärkt in Wärmepumpen investieren, als auch von der Industrie. Firmen müssen zunehmend eine nachhaltige Produktion nachweisen und die Fuhrparks enthalten immer mehr Elektroautos. Für all das wird Strom benötigt. Und das Tolle ist: In Gewerbegebieten gibt es jede Menge Platz für kilometerlange Solarzäune. Aber Zäune mit Solarmodulen verkaufen sich auch gut an Privatpersonen – dort können sie gleichzeitig als Sichtschutzzäune dienen.”* ■



WHAT GOES UP DOESN'T GET OVER.



Atkore[™]
Razor Ribbon

Weltmarktführer und ältester Hersteller (seit 1979) von Rasiermesserdraht. Von Natodraht und Flatwrap bis hin zu schnell einsetzbaren Systemen: Wir haben alles was du brauchst.

Jetzt auf dem europäischen Markt mit Lagerbeständen im Vereinigten Königreich.

Für weitere Informationen, kontaktiere: Marc Lampaert m.lampaert@telenet.be



atkore.com/razorribbon

©2020 Atkore International, Inc. All rights reserved.

MORE THAN
STANDARD

HALSANG

www.halsang.com

**MORE THAN
STANDARD**

CONTACT

 +46 515 460 40

 info@halsang.se

WWW.HALSANG.COM

ZZW Zauntechnik bringt farbige Schrauben auf den Markt

ZZW Zauntechnik, ein Zaungroßhandel aus Bendorf bei Koblenz, hat in diesem Winter ein Sortiment an Zaunzubehör mit farbig beschichteten Schrauben auf den Markt gebracht. Damit möchte die Firma den Zaunbauern die Möglichkeit bieten, den Zaun für den Kunden noch ein bisschen besser aussehen zu lassen.

“Die Idee kommt aus der Zaunbaufirma meines Vaters,” sagt Stefan Zimmer, Mitgründer von ZZW. “Einem Kunden gefielen die metallisch glänzenden Köpfe der Schrauben auf den dunkel beschichteten Abdeckleisten seines Zauns nicht. Mein Vater lachte ihn damals aus. ‘Schrauben sind aus Edelstahl und Edelstahl glänzt nun mal,’ sagte er. Aber später sprachen mein Geschäftspartner Peter und ich noch einmal darüber. Anscheinend gibt es Kunden, die keine glänzenden Schrauben möchten, dachten wir. Lass uns doch mal gucken, ob wir sie nicht in Zaunfarbe machen können. So kam der Stein ins Rollen.”

BESCHICHTUNG

Die beiden Eigentümer von ZZW machten sich auf die Suche nach einer Möglichkeit, die Schraubenköpfe farbig zu bekommen. “Sie einfach mit einer Spraydose zu besprühen, funktioniert natürlich nicht,” sagt Zimmer. “Du musst sie beschichten, aber das ist gar nicht so einfach. Hier haben wir das Rad natürlich nicht neu erfunden, aber speziell für die Schrauben und zum Beispiel die Wellenplättchen im Bereich Zaunbau haben wir mit Hilfe verschiedener Pulverbeschichter eine Methode entwickelt, um unsere Produkte effizient und in hoher Qualität fertigen zu können. Für die Beschichtung der Schrauben müssen wir beispielsweise ein spezielles Aufhängungssystem verwenden, denn natürlich darf nur der Kopf der Schrauben beschichtet werden und nicht das Gewinde. Wir verwenden ein spezielles, besonders robustes Pulver und auch die Vorbehandlung und das Ausbackverfahren mussten angepasst werden. Aber am Ende entstanden so hochwertig beschichtete Schrauben mit sehr schönen Köpfen. Neben allen Standard-RAL-Farben können wir jetzt sogar Köpfe in Sonderfarben, wie DB 703 mit Feinstruktur herstellen.”







VERKAUF

“Als wir die ersten Schrauben fertig hatten, wollten wir natürlich wissen, wie sie sich verkaufen würden,” fährt Zimmer fort. “Also haben wir sie eine Zeit lang in der Firma meines Vaters – die mittlerweile von meinem Cousin geführt wird – standardmäßig mit jedem Angebot angeboten. Was dabei herauskam? Die Kunden sind begeistert. ‘Wir geben jetzt sowieso einen Haufen Geld für einen Zaun aus, lass es uns gleich richtig machen,’ ist dann der Grundgedanke. Unter den Privatkunden ist in etwa jeder Zweite bereit, zusätzliches Geld dafür auszugeben. Das ist viel mehr, als wir zu träumen gewagt hatten.”

VERPACKUNG

“Auf jeden Fall bedeutete das, dass wir das Projekt in einem größeren Maßstab angehen mussten,” sagt Zimmer. “Dann kam die nächste Herausforderung: die Verpackung. Du kannst beschichtete Schrauben nicht lose in eine große Kiste oder Tüte schütten. Das Gewinde der einen Schraube beschädigt dann den Kopf der anderen. Für kleine Mengen haben wir deshalb jetzt Pappschachteln, in denen die Schrauben sicher zu zehn Stück verpackt sind, mit einem gewissen Abstand zueinander. So können wir sie gut verschicken. Bei größeren Mengen nutzen wir spezielle Kartons, in denen die Schrauben dicht aneinander verpackt werden, damit sie beim Transport nicht im Karton herumschlagen.”

MONTAGE

Hier in der Redaktion waren wir – als wir von dem neuen ZZW-Programm hörten – vor allem neugierig, wie du die Schrauben montieren kannst, ohne die Beschichtung mit deinem Bit abzukratzen. Aber laut Zimmer ist das kein Problem. *“Das war natürlich auch unsere erste Sorge,” sagt er. “Bei der Entwicklung war deshalb unser Grundsatz, dass wir keine einzige Schraube beschädigt zurückbekommen möchten. Das ist auch der Grund, warum wir so viel Energie in das gute Pulver, die Aufhängung, die Vorbehandlung und den Backprozess gesteckt haben. Klar, Industriemonteur, die Meter machen wollen und einfach mit dem Schlagschrauber loshämmern, ohne hinzusehen, die kriegen alles kaputt. Aber wenn du ein bisschen mit Bedacht arbeitest und deinen Akkuschauber nicht auf die stärkste Stufe einstellst, kannst du die Schrauben vernünftig montieren, ohne einen Kratzer zu hinterlassen. Die Beschichtung wird halten.”*



Stefan Zimmer und Peter Wahlers

PROGRAMM

Das wichtigste Produkt im neuen Programm von ZZW ist die Zaunbauschraube: eine M8 mal 40 Inbusschraube¹ für einen 5,5^{er} Sechskantschlüssel. Sie kann für Zaunpfosten mit Abdeckleiste und für Pfosten mit Klemmplatten verwendet werden. *“Bei den letztgenannten Pfosten ist der Edelstahl-Kontrast auf einem ansonsten dunklen Pfosten noch größer, weil die Klemmplatten ebenfalls aus Edelstahl sind,”* sagt Zimmer. *“Deshalb liefern wir natürlich auch beschichtete Klemmplatten. So können die Kunden ihren günstigen Pfosten trotzdem edel aussehen lassen.”* Zum Schluss gibt es noch weitere Schrauben, wie Zaunzubehör wie Eckverbindern, U-Bügeln und Endlosverbindern, komplett mit beschichteten Schrauben in Zaunfarbe. *“Wir werden das Sortiment natürlich immer weiter ausbauen. Wir möchten, dass ein Zaunbauer jedes Zaunzubehör, das er für seine Arbeit brauchen könnte, bei uns komplett in Farbe kaufen kann.”* ■

¹) Siehe Infokasten Inbus oder Imbus



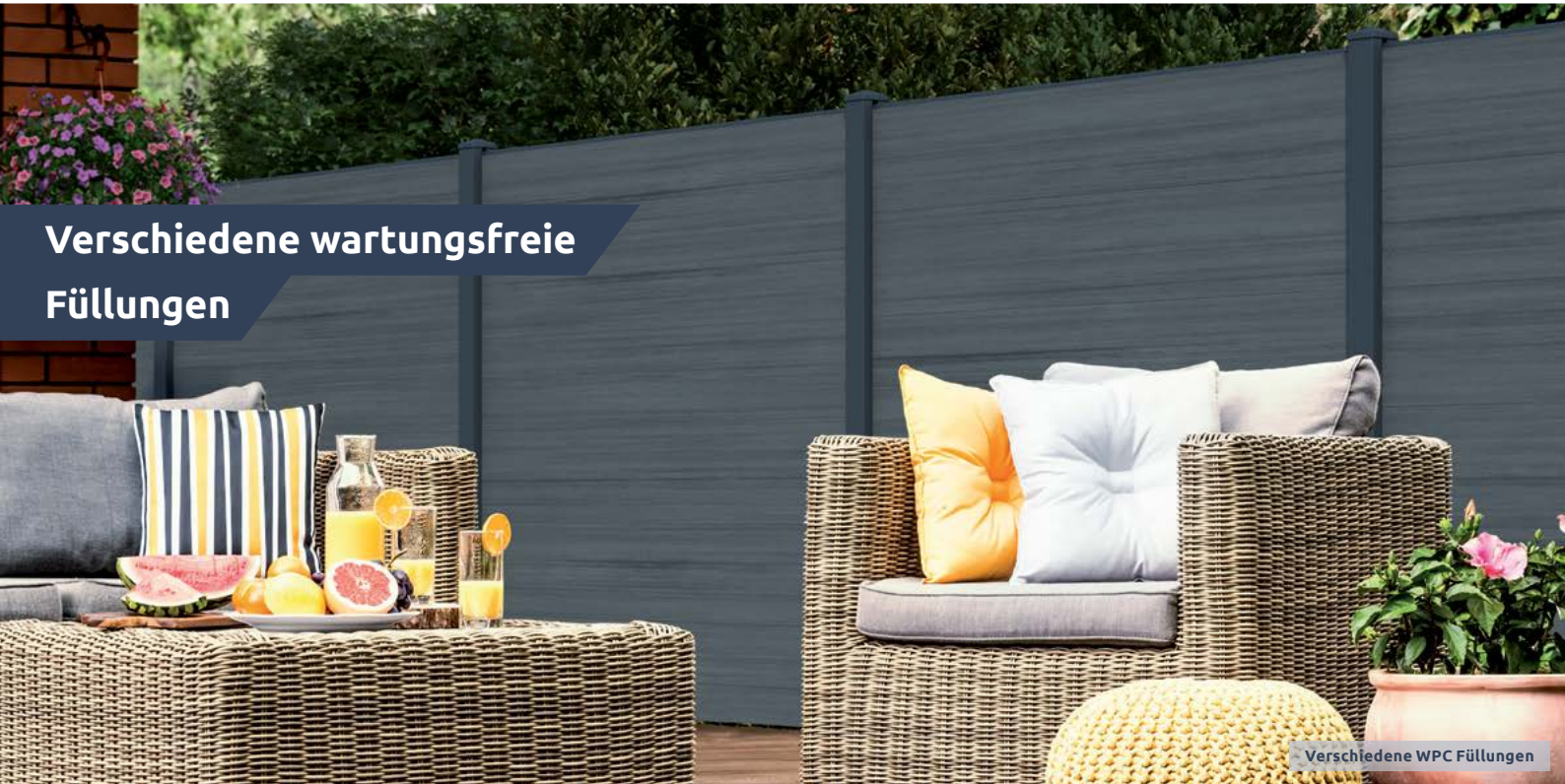
Gut zu wissen!

Inbus oder Imbus

Die Abkürzung Inbus steht für Innensechskant von Bauer und Schaurte, dem ursprünglichen Erfinder und Hersteller der Schrauben in Neuss, nahe Düsseldorf. Die Aussprache Imbus kam durch Assimilation zustande. Die Menschen haben sich gegenseitig missverstanden, weil Imbus leichter auszusprechen ist. Imbus ist also, obwohl es weit verbreitet ist, falsch.



Verschiedene wartungsfreie Füllungen



Verschiedene WPC Füllungen

Vorteile:

- ✓ schnelle Angebotserstellung nach Ihren Aufmaßvorgaben
- ✓ Fertigung auf Maß
- ✓ einfache Montage
- ✓ unendliche Designmöglichkeiten
- ✓ riesiges Lagerprogramm für Zaun und Sichtschutz

Wartungsfreie Materialien:

- ✓ Kunststoff (Fenster-PVC)
- ✓ Aluminium
- ✓ Resysta
- ✓ WPC
- ✓ Glas
- ✓ Lichtsysteme

Werden Sie unser Vertriebspartner!



Elemente und Füllungen aus Fenster-PVC



Riesige Auswahl an Alu-Füllungen



Großes ESG-Glas Lagerprogramm

NEU

LED-Beleuchtung

für Tor-, Pforten- und Zaunpfosten



Die moderne LED-Beleuchtung wird in den Kappen beider Pfosten integriert und bietet eine elegante Lösung mit minimalem Stromverbrauch. Wählen Sie eine passende Beleuchtungsfarbe für Ihre Einfahrt (warmweiß und alle RGB-Farben möglich). Die Sichtbarkeit der Toranlage wird bei Dunkelheit und schlechten Sichtverhältnissen deutlich erhöht.

- ✓ Modern und elegant
- ✓ 360°-Sichtbarkeit
- ✓ Beleuchtungsfarbe einstellbar (warmweiß / RGB-Farben)
- ✓ LED-Technik mit geringem Stromverbrauch
- ✓ Schutzart IP 68
- ✓ Vormontiert oder als Nachrüstset
- ✓ Einfache Montage



Beispiel: Warmweiß



Beispiel: Rot



Beispiel: Blau



Beispiel: Grün



ELKA-Torantriebe GmbH u. Co. Betriebs KG
Dithmarscher Str.9, 25832 Tönning

✉ info@elka.eu

☎ + 49 (0) 4861 - 9690 - 0

🌐 www.elka.eu

📄 + 49 (0) 4861 - 9690 - 90



Scannen für
mehr Informationen

Balu führt Schiebetor-Konfigurator ein

Schiebetorlieferant Balu aus dem norddeutschen Neuenhaus bei Nordhorn hat auf der Messe in Nürnberg einen neuen Konfigurator für Schiebetore vorgestellt. Damit können Kunden sich selbst Angebote erstellen und Bestellungen auslösen. Zudem wird es leichter, mit dem Endkunden das Tor so zusammenzustellen, wie er es haben möchte.

“**I**n der Vergangenheit dauerte der gesamte Prozess von der ersten Preisanfrage des Endkunden bei unserem Kunden bis zum tatsächlichen Produktionsstart im Werk 3 bis 5 Tage,” sagt Geschäftsführer Christofer Schnoeing. “Das dauert uns zu lange! Deshalb wollten wir einen Konfigurator entwickeln, der diesen Prozess beschleunigt. Als wir anfangen, darüber nachzudenken, sahen wir, dass ein solcher Konfigurator eine Menge anderer Vorteile bietet, und wir machten uns sofort an die Arbeit.”

ALTE SITUATION

“Jeder kennt die Situation,” erklärt Schnoeing. “Als Zaunbauer kommst du von einem Kunden mit einer Skizze zurück. Diese wird per E-Mail an uns geschickt und wir sollen ein Angebot erstellen. Häufig sind aber noch einige Details unklar und es dauert in der Regel noch einmal 2 bis 3 Tage bis alle Informationen da sind, um ein Angebot zu erstellen. Mit unserem Angebot erstellt der Zaunbauer dann sein Angebot für den Endkunden. Im Falle einer Bestellung bekommen auch wir unsere Bestellung. Wir bestellen daraufhin bei unserem Lieferanten und warten auf die Lieferung. Hier sprechen wir aber noch einmal von 3 bis 5 Tagen bis unsere Bestellung beim Lieferanten verarbeitet wurde. Alles in allem sind es dann 5 bis 8 Tage, plus die Entscheidungszeit des Endkunden und wir alle wissen, wenn der Endkunde das Produkt bestellt, will er es am liebsten am nächsten Tag bei sich haben.”





Christian Schnoeing



Ansicht von der Straße Ansicht vom Grundstück

DIMENSIONEN

FÜLLUNG

FARBE

PFOSTEN

ANTRIEB



Stab (30x30 mm)



Rundstab (d25mm)



Durchgesteckter Stab (d25mm)



Doppelstabmatte 8/6/8



Doppelstabmatte 6/5/6



Senkrechter Profilstab



Waagerechter Profilstab



Glattblechfüllung (3mm Blech)



Lochblechfüllung (QG 15-40)



Bauseitige Füllung



Ansicht von der Straße Ansicht vom Grundstück

DIMENSIONEN

FÜLLUNG

FARBE

PFOSTEN

ANTRIEB

HALTEPFOSTEN

- Einfach
- Doppelt

EINLAUFFPFOSTEN

- Einfach
- Briefkastensäule
- Ohne

TYP

- Einlauf Frontal
- Einlauf versetzt nach hinten

FUNDAMENT

- Bündig mit
- Abgesenkt

UNTER FAHRBAHNE

- 50 mm
- 150 mm

- Einlaufpfosten
- Einlaufpfosten

Anmelden



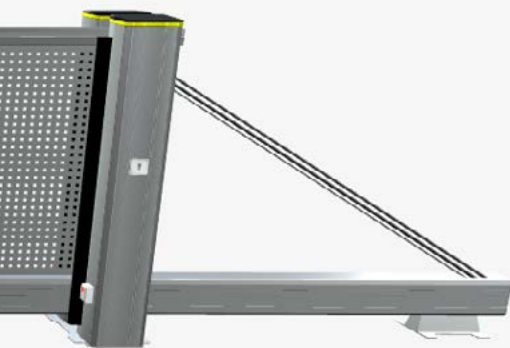
→ Konfiguration abschließen

ZUBEHÖR



er
o

Anmelden



→ Konfiguration abschließen

ZUBEHÖR

Oberkante

es Fundament

IN OBERKANTE



- 100 mm

- 200 mm

sten verlängert

sten zum Einbetonieren

SUPERSCHNELL

“Mit dem Konfigurator eröffnet sich daher eine ganz neue Welt,” ist Schnoeing überzeugt. “Anstatt eine E-Mail mit einer Anfrage oder Bestellung zu schicken, loggt sich der Kunde auf unserer Website ein. Dort konfiguriert er in wenigen Schritten die gewünschte Version. Er wird durch alle Auswahlmöglichkeiten, Optionen und alle möglichen Zubehörteile geführt, so dass er nichts vergessen kann. Während er die verschiedenen Optionen an- oder ausklickt, sieht er auf seinem Bildschirm, wie das Tor mit oder ohne diese aussehen wird. Sobald die Konfiguration abgeschlossen ist, sorgt eine Verbindung zu unserem ERP-System dafür, dass im selben Moment ein Angebot verschickt wird. Dieser Vorgang dauert nur wenige Minuten und der Kunde bekommt an die bei uns hinterlegte E-Mail Adresse sein Angebot verschickt. Der Kunde kann daraufhin die Texte und Preise in sein eigenes Angebotsformat übertragen und an seinen Kunden senden. Neben dem Angebot wird aus dem Konfigurator eine gerenderte Zeichnung geschickt, damit hat der Endkunde bereits ein Bild von seinem späteren Schiebetor. Für unseren Kunden werden neben dem Angebot noch der Fundament- und Kabelplan geschickt.”

KONFIGURATOR

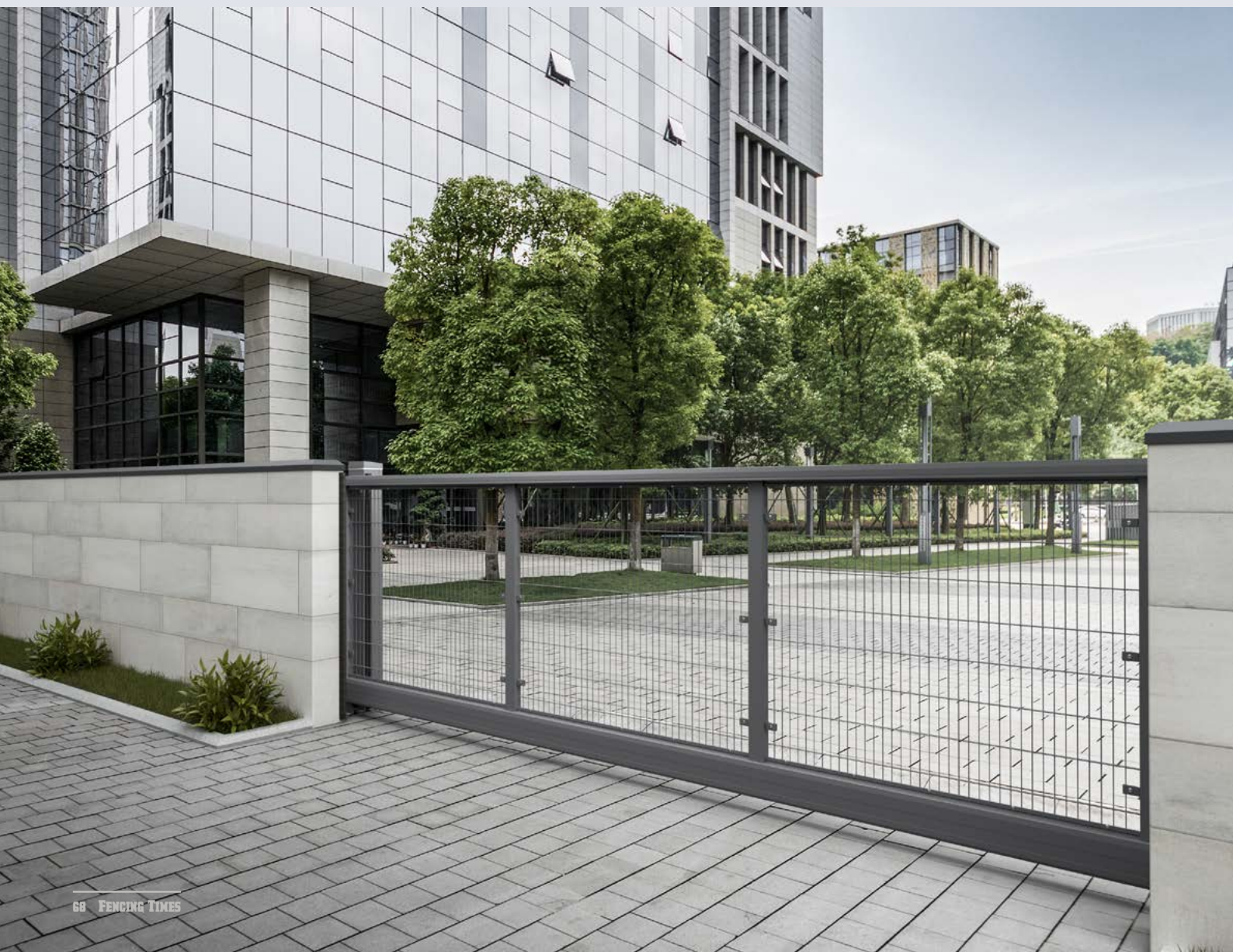
“Wie bei einem Auto-Konfigurator, wirst du Schritt für Schritt durch alle Entscheidungen geführt,” sagt Schnoeing. “Zuerst die Maße, die Füllung und die Farbe, dann der Antrieb und die Sicherheitskomponenten und zum Schluss alle optionalen Zubehörartikel. Im Endeffekt kann nichts vergessen werden und auf Grund der Logik können keine Fehler gemacht werden. Gewisse Auswahlmöglichkeiten sind bei bestimmten Höhen und Längen nicht mehr möglich – diese können dann auch nicht ausgewählt werden. Ein weiterer Vorteil ist, dass alle Auswahlmöglichkeiten im 3D Modell des Schiebetores dargestellt werden. Auch Kollegen, die neu in der Firma oder nicht so technisch versiert sind, können auf diese Weise Tore anfragen. Für Profis, die jede Woche ein oder mehrere Tore bestellen, gibt es auch einen Schnellkonfigurationsmodus. In diesem entfällt die 3D Ansicht und der Nutzer kann direkt alle Optionen und Maße eingeben, die benötigt werden. Am Ende hat der Nutzer trotzdem noch die Möglichkeit, seine Schnellkonfiguration über die 3D-Visualisierung gegenzuprüfen.

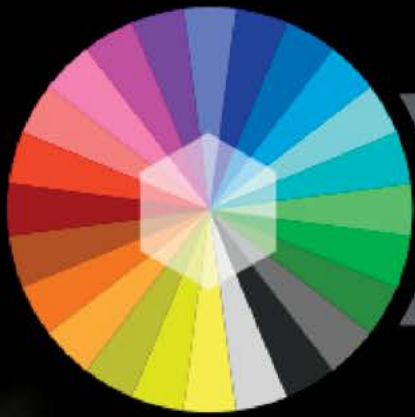
VORTEILE

Schnoeing sagt, der größte Vorteil des neuen Konfigurators ist die Geschwindigkeit. Aber es gibt noch eine ganze Reihe weiterer Vorteile: "Es ist nicht mehr nötig, Skizzen hin und her zu schicken, die missverstanden werden können," sagt er. "Anfragen und Bestellungen müssen nicht mehr abgetippt werden und es kann nichts vergessen werden. Das verringert die Wahrscheinlichkeit von Fehlern. Außerdem sorgen die mitgeschickten Zeichnungen dafür, dass Fehler sofort auffallen. Und letztendlich ist der Konfigurator 24 Stunden am Tag verfügbar. Zaunbauer, die abends oder am Wochenende ein paar Angebote für ihre Kunden ausarbeiten möchten, haben unser Angebot innerhalb weniger Minuten im E-Mail Postfach und können sofort ihr eigenes Angebot erstellen."

PRODUKTION

Der neue Konfigurator ist seit Februar online. "Wir sind gerade dabei, ihn bei all unseren Kunden vorzustellen," sagt Schnoeing. "Und gleichzeitig arbeiten wir bereits die nächsten Schritte aus. Einer dieser Schritte ist eine Verbindung zur Produktionssoftware im Werk. Wenn das klappt, reserviert das System sofort ein Zeitfenster für die Produktion in der Fertigung, sobald der Zaunbauer auf 'Bestellen' klickt. Dann bekommst du innerhalb weniger Minuten eine Bestätigung mit einem Liefertermin. Das bedeutet auch, dass die Bestellungen in der Produktion nicht mehr von Hand abgetippt werden müssen, was das Fehlerrisiko noch weiter verringert. Und wir arbeiten daran, auch die weiteren Produkte in unseren Konfigurator mit aufzunehmen. Aktuell wird nur das Premium Tor angeboten, bis Mitte des Jahres wird auch das Pure Tor konfigurierbar sein. Eine weitere Zukunftsvision ist ein eigenes Kundenportal, in dem Angebote, Ersatzteilkataloge und Marketingmaterial angezeigt werden. Aber einen Schritt nach dem anderen – erstmal freuen wir uns über den ersten Schritt: den Konfigurator." ■





ZAUNBAU[®]
SCHRAUBEN 24

**nicht nur
eine farbige
schraube.**

SONDERN
EIN KONZEPT
FÜR DEN ZAUN.



WWW.ZAUNBAUSCHRAUBEN24.DE
INFO@ZAUNBAUSCHRAUBEN24.DE





brix-Kunden haben es gut ... sie kaufen **das ORIGINAL**



AUS ALUMINIUM: Flügel- und Schiebetore, Zäune, Sichtschutz & Geländersysteme



Entdecken Sie unser umfassendes Sortiment an Produkten und maßgeschneiderten Lösungen!

Drehkreuze, Drehsperrern, Schranken, Poller und Torantriebe sowie Parksysteme, Zutritts- und Zufahrtskontrollsysteme.

Youdoo neues Startup für Sichtschutzzäune

Youdoo ist ein neues dänisches Startup für Steckzäune. Die Firma hat sich zum Ziel gesetzt, Sichtschutzzäune durch niedrige Preise, schnelle Lieferzeiten und ein neues Verkaufsmodell für die breite Öffentlichkeit zugänglich zu machen.





Martin Hestnes

“Steckzäune haben in den letzten Jahren in ganz Europa enorm an Beliebtheit gewonnen,” sagt Geschäftsführer Martin Hestnes. “Aber gleichzeitig ist das Preisniveau immer noch sehr viel höher als zum Beispiel bei Doppelstabzäunen mit eingeflochtenem Kunststoff. Mit Youdoo ändern wir das, indem wir die Steck-Sichtschutzzäune für jeden bezahlbar machen.”

PROGRAMM

Das Youdoo Programm besteht aus einem Aluminiumpfosten mit Nuten, der als Zwischen-, End- und Eckpfosten verwendet werden kann. Für diesen Pfosten gibt es sechs Füllprofile: zwei aus Holz, zwei aus Holzverbundwerkstoff (WPC) und zwei aus Aluminium. “Das ist alles,” sagt Hestnes. “Wir haben Holz, das mit Öl imprägniert ist, und Holz, das schwarz lackiert ist, Verbundstoffprofile in Anthrazit und Braun und Aluminiumprofile in Anthrazit und Hellgrau. In Zukunft werden wir das Sortiment weiter ausbauen, aber im Moment konzentrieren wir uns auf die meist nachgefragten Materialien und Farben. So können wir große Mengen umsetzen und den Preis niedrig halten.”





NIEDRIGER PREIS

“Dieser niedrige Preis ist natürlich gut für unsere Wettbewerbsfähigkeit, aber wir erweitern damit auch den Markt. Kunden, die früher eine Hecke gepflanzt oder einen einfachen Zaun aus Rollen mit Drahtgeflecht aus dem Baumarkt gebaut hätten, können dank Youdoo auch einen echten Sichtschutzzaun kaufen. Ein Youdoo-Sichtschutzzaun ist günstiger als ein Zaun aus Gittermatten mit eingeflochtenem Kunststoffstreifen. Das gelingt uns, indem wir – abgesehen davon, dass wir das Sortiment sehr klein halten – alle Overheadkosten senken und den gesamten Verkaufsprozess so weit wie möglich automatisieren. Das Material wird in der Produktion auf eine Palette gepackt und von dort direkt an den Zaunbauer geliefert. Es gibt keine Zwischenhändler und keine Zwischenlagerung.”

LOKALE PARTNER

“Wo viele Hersteller den Zaunbauer überspringen, um den Preis für den Endkunden zu senken, tun wir genau das nicht,” sagt Hestnes. “Wir müssten dafür Vertriebszentren in ganz Europa eröffnen, eine Marketingabteilung und ein Callcenter einrichten und so weiter, und dann mit dem lokalen Zaunbauer konkurrieren. Wir drehen es um. Wir lassen das Vertriebszentrum weg und lassen den Zaunbauer den letzten Schritt machen. Unserer Meinung nach ist das viel effizienter: Der Zaunbauer hat bereits Kontakt mit seinem Markt. Er betreibt bereits Marketing in seiner Region. Er kann einem Kunden vor Ort viel besser helfen, als wir es von unserem Büro in Dänemark aus könnten. Also sorgen wir dafür, dass er superschnell und zu einem unschlagbaren Preis liefern kann – und er macht den Rest. Auf diese Weise verdienen wir alle mehr Geld.”

MODELL

Bei dem Youdoo-Modell bestellt der Kunde beim Zaunbau-Partner. “Per Telefon, persönlich oder über einen praktischen Youdoo-Konfigurator, den die Zaunbauer in ihre Website integrieren können,” sagt Hestnes. “Sobald die Bestellung eingegangen ist, wird das Material von der Produktion in Dänemark an den Zaunbaupartner irgendwo in Europa geschickt. Wenn der Kunde selber montieren möchte, kann er das Material dann dort abholen oder der Zaunbauer kann es ihm vorbeibringen. Wenn der Kunde die Montage lieber machen lassen möchte, ist das natürlich auch möglich. Für uns ist es wichtig, dass der Zaunbauer mit dem Kunden in Kontakt bleibt. Er kann ihn beraten, Tore oder Zubehör dazu verkaufen und den Kunden rundum glücklich machen. Der Zaunbauer stellt seinem Kunden auch selbst die Rechnung, da mischen wir uns nicht ein.”



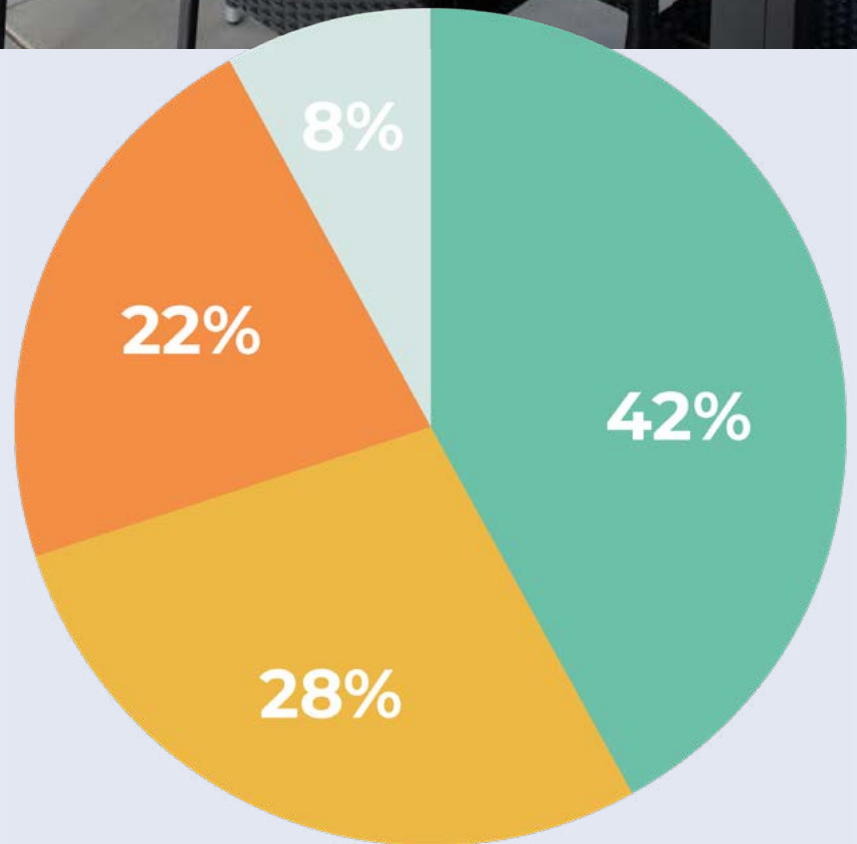


FÜR ZAUNBAUER

“Einer der zusätzlichen Vorteile dieses Vertriebsmodells ist, dass wir Internetkunden zurück zu den Zaunbauern bringen,” erklärt Hestnes. “Viele Kunden, die denken, dass sie die Montage selbst machen können, gehen nicht zu einer Zaunbaufirma, sondern verschwinden im Internet und der Zaunmarkt sieht sie nie wieder. Deshalb haben wir den praktischen Youdoo-Konfigurator entwickelt, den die Zaunbauer einfach auf ihre eigene Website stellen können. So können Zaunbauer internetkundige Heimwerker erreichen. Und deshalb heißen wir Youdoo: Unser System ist so einfach, dass die Kunden es auch wirklich selbst können. Zaunbauer können mit Youdoo auch die Kunden beliefern, die sie sonst nicht hätten.”

TRANSPARENT

Wer Youdoo-Partner wird, weiß im Voraus genau, was er verdient. “Bei YouDoo sind alle Produkte und Dienstleistungen für alle verfügbar, zum gleichen Preis und mit der gleichen schnellen Lieferung, Montage und dem gleichen Service,” sagt Hestnes. “Der Preis ist für alle transparent, ebenso wie die Gewinnspannen. Außerdem ist der Preis ein Festpreis, aber es ist eine gute Marge für den Zaunbauer eingebaut, für die er leicht liefern und montieren kann. Auch wenn der Kunde selbst montieren möchte, bleibt eine gute Marge für den Partner. Alle Partner sind auch auf der Youdoo-Website aufgeführt und bekommen Bestellungen von Kunden aus ihrer Region weitergeleitet, wenn sie über die Youdoo-Website bestellen.”



Die Preisstruktur von YouDoo. 42 Prozent entfallen auf die Kosten für Material, Verpackung und Vorbereitung für den Transport. 28 Prozent erhält YouDoo, das für Transport, Lagerung, Auftragsabwicklung und Verpackung zuständig ist. Der örtliche Zaunbau-Partner erhält 22 Prozent für die Auftragsabwicklung, und wenn der Kunde das Material geliefert haben möchte, kommen noch 8 Prozent für den Transport hinzu.

NACHHALTIG

Ein zusätzliches Argument, um die Kunden zu überzeugen, ist laut Hestnes die Nachhaltigkeit der YouDoo-Zäune. *“Unsere Produkte werden hauptsächlich in Skandinavien nach den strengsten Umweltauflagen hergestellt,”* sagt er. *“Wir arbeiten zum Beispiel mit einem der größten Aluminiumproduzenten der Welt zusammen, der seine Schmelzen mit Strom aus Wasserkraftwerken speist. Wir haben auch sehr viel in eine Verpackungsline investiert, damit wir sehr effizient transportieren können. Es passen sehr viele Meter YouDoo-Zäune auf einen LKW. So stellen wir sicher, dass wir den geringsten CO₂-Fußabdruck, die beste Recyclebarkeit und die geringste Umweltbelastung haben.”*

NETZWERK

Youdoo ist seit Beginn an in ganz Europa tätig. *“Unser Ziel ist es, Youdoo zum größten Lieferanten von Sichtschutzzäunen in ganz Europa zu machen. Deshalb gehen wir das Ganze im großen Stil an und haben uns gute Logistikpartner gesucht, die in ganz Europa liefern können. So müssen wir nicht Land für Land erobern und jede Zaunbaufirma, egal wo in Europa, kann Partner werden. Wir haben ihnen eine Menge zu bieten: Sie können Sichtschutzzäune zu einem unschlagbaren Preis und mit einer superschnellen Lieferzeit liefern. Zugleich erreichen sie damit eine ganz neue Kundengruppe. Wo findest du das sonst?”* ■





Livia Graf ist nicht nur Zaunbauerin, sondern auch eine Fotografin. Jedes Mal, wenn ihre Jungs ein Projekt fertiggestellt haben, fährt sie dorthin und macht wunderschöne Zaunfotos. Das hier ist eins davon.



TAM

Tor- & Zaunsysteme

freitragende
Schiebetore



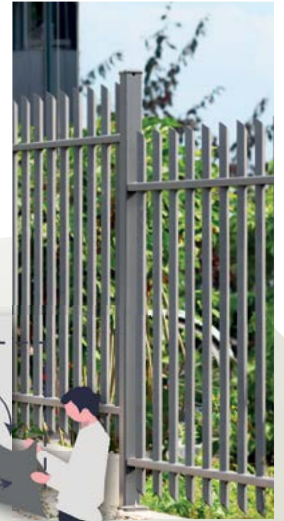
Briefkasten-
säulen



Drehkreuze



Zaunsysteme



MADE IN GERMANY

www.tam-tor-zaun.de

tortec[®]

Jahre **30** 1992-2022

Partner im Torbau

tortec[®] GmbH | Freitragende Schiebetorsysteme in Stahl- & Aluminium | Oberer Westring 23
D-33142 Büren | Tel.: +49 (0) 2951 92000 | Fax: +49 (0) 2951 92002 | E-Mail: info@tortec.de | www.tortec.de

© tortec-FT_1.01/2023

Gate Safety by Design

Wir von Gate Safe haben wir von Anfang an darauf hingewiesen, dass jedes automatische Tor einer strengen Risikoanalyse unterzogen werden sollte, um die wichtigsten Sicherheitsfaktoren jeder einzelnen Anlage zu beurteilen. Außerdem raten wir seit langem dazu, dass die Sicherheit bereits bei der Konstruktion des Tors berücksichtigt werden sollte – und nicht erst danach. Letzteres kann gefährlich sein, sowohl im Hinblick auf das Risiko

eines schweren Unfalls als auch im Hinblick auf die zusätzlichen Kosten für spätere Nachbesserungen.

Deshalb starten wir im Jahr 2023 eine neue Kampagne: Gate Safety by Design. Jeden Monat geben wir Tipps für Hersteller und Installateure, um sicherzustellen, dass die grundlegende Konstruktion des Tors eine sichere Installation ist, um die Gefahren eines Single Point Failures zu minimieren. Diesen Monat liegt unser Fokus auf der Drei, unserer magischen Zahl.

richard@gate-safe.org

Richard Jackson

Richard Jackson leitete viele Jahre lang die englische Zaunbaufirma HS Jackson & Son in Ashford in Kent, eine der größten Zaunbauunternehmen Großbritanniens. Als 2010 hintereinander zwei Kinder bei Unfällen mit Toren ums Leben kamen, gründete er Gate Safe, eine gemeinnützige Firma, die sich für mehr Torsicherheit einsetzt. Im Jahr 2012 übertrug er die Leitung von Jacksons Fencing an seinen Bruder Peter, um sich ganz auf Gate Safe zu konzentrieren.



ZWEI SIND NIE GENUG

Die europäische Norm EN 12604 wurde 2017 überarbeitet und schreibt seitdem vor, dass alle Drehtore mit drei Scharnieren ausgerüstet sein müssen. Es ist verwunderlich, dass sich viele Torhersteller immer noch nicht mit diesem Thema befassen – und sich damit im Falle eines Unfalls und möglicher Schadensersatzansprüche selbst in die Schusslinie bringen. Das ist eindeutig ein Thema, das in der Torindustrie ernster genommen werden muss.

Außerdem solltest du dir als Installateur bewusst sein, dass die Anpassung der Norm im Jahr 2017 nicht bedeutet, dass Tore, die vor diesem Datum gebaut wurden, als sicher angesehen werden können. Es bedeutet nur, dass die Gefahr nicht früher erkannt wurde. Wenn du schlau bist, schützt du deine Firma und deinen Ruf, indem du schon bei der Wartung dieser älteren Tore ein drittes Scharnier oder zumindest ein Flügelfallschutzkabel zwischen dem Aufhängungsposten und dem Torflügel installierst, um das Risiko eines katastrophalen Versagens des Tors auszuschließen.



MYTHOS ÜBER UNTERIRDISCHEN ANTRIEB

In der Praxis scheint auch die Auffassung zu bestehen, dass es keine gute Idee ist, ein drittes Scharnier bei einem unterirdischen Antrieb zu montieren, weil es dort besonders schwierig ist, die Scharniere genau auszurichten. Das muss aber nicht der Fall sein. Vergiss nicht, dass das zusätzliche Scharnier nur verhindern soll, dass der Torflügel umfällt, wenn eines der beiden anderen Scharniere versagt. Es muss keinen kontinuierlichen Halt bieten. Die Lösung für dieses Problem besteht darin, das dritte Scharnier mit etwas Spiel zwischen Bolzen und Öse zu positionieren. Zum Beispiel einen 19 Millimeter dicken Bolzen in einer 25 Millimeter großen Öse. So musst du die Scharniere nicht so genau ausrichten, aber der Flügel fällt nicht um, wenn das obere Scharnier bricht.

WARNUNG VOR UMGEKEHRTEM SCHARNIER

Noch immer werden manchmal Tore installiert, deren oberes Scharnier verkehrt herum montiert ist. Dadurch wird verhindert, dass der Flügel aus den Scharnieren gehoben wird. Wenn du auf Tore mit umgekehrt montierten Scharnieren stößt – auch wenn es drei davon gibt – bedenke dann, dass sie nicht sicher sind. Bei solchen Installationen wird das gesamte Gewicht des Torflügels von einem Scharnier getragen, was die Wahrscheinlichkeit, dass dieses Scharnier versagt – und damit der Flügel umfällt – erheblich erhöht. ■





Torriegel, Schlösser und Scharniere denen am meisten vertraut wird



Griffe für Sichtschutz- und Sicherheitstore, die von zwei Seiten schließen. Hergestellt aus Polymer und rostfreiem Stahl in Industriequalität. Sehr flexibel einstellbar. Rosten nicht, sacken nicht ab, verformen sich nicht, färben nicht ab.



Selbstschließende Scharniere für Holz- oder Kunststofftore. Einfach zu installieren und einzustellen. Auch die Schließgeschwindigkeit. Geeignet für Anwendungen mit intensiver Nutzung und kindersicher.



Jetzt verfügbar. Nimm Kontakt mit unserem Team auf

UK +44 (0) 1342 327280

enquiries@ddtechglobal.co.uk

NL +31 (0) 30 291 98 47

www.ddtech.com

Die Garantiebedingungen variieren je nach Anwendung und Nutzung des Tores. Alle Einzelheiten zur Garantie findest du auf der D&D-Website.

Erhalte einen **kostenlosen** Torgriff zu deiner ersten Bestellung*

* Referenz FT23



Wie sicherst du ein (Flach-) Dach?

Siehst du hier Radar?



Raijmond Rondeel

Raijmond Rondeel arbeitet seit vielen Jahren im Bereich Perimeterschutz. Für Fencing Times schreibt er über die Sicherung von Außenbereichen mit Detektionssystemen. Hast du Fragen? Oder ein Beispiel aus der Praxis – und bist neugierig, was Raijmond hier angeboten hätte? Schick ihm eine E-Mail an raijmond@fencingtimes.com.

Meistens, wenn wir über Perimeterschutz mit Detektionssystemen sprechen, gehen wir von einem freien Bereich um das zu sichernde Objekt aus. In diesem freien Bereich können wir dann Zäune mit Zaundetektionssystemen installieren, Mikrowellen- und Laserdetektionssysteme anbringen und Erdkabel verlegen. Es gibt aber auch Situationen, in denen diese freie Fläche nicht vorhanden ist, weil das zu sichernde Objekt nahe an der Grundstücksgrenze steht. Eine Mauer, eine Wand oder das Dach des Objekts bilden dann das Perimeter, wodurch Perimeterschutz und Objektschutz in einem solchen Fall zusammenfallen.

In meiner vorherigen Kolumne habe ich über ein Mikrofonkabelsystem gesprochen, das du sehr gut verwenden kannst, um neben Zäunen auch Wände und Dächer zu sichern. Jeder Angriff auf das Gebäude durch Hacken, Schneiden, Schleifen oder was auch immer verursacht Vibrationen, die das Sensorkabel auffangen und in einen Alarm umwandeln kann. Du musst dir jedoch darüber im Klaren sein, dass dieses System nur dann einen Alarm auslöst, wenn tatsächlich etwas am Gebäude kaputt gemacht wird. Nur wenn ein Eindringling tatsächlich etwas aufbricht, zersägt, durchschneidet oder aufhackt, entstehen solche Vibrationen, die das System detektieren kann. Eine Person, die auf einem Flachdach läuft, löst bei einem Mikrofonkabelsystem keinen Alarm aus. Aber es gibt natürlich Dächer, bei denen du auch schon Bescheid wissen möchtest, sobald jemand darauf herumläuft. Bei einem Bankgebäude oder dem deutschen Museum in München ist es ein bisschen spät, wenn ein Alarm erst dann ausgelöst wird, während ein Loch ins Dach gesägt wird. Dort will man sofort wissen, ob jemand auf dem Dach ist – oder vielleicht sogar noch früher, sobald ein Eindringling versucht, auf das Dach zu klettern.

Wenn du also ein System anbieten musst, das Eindringlinge in einem früheren Stadium detektiert, brauchst du kein Mikrofonkabelsystem, sondern etwas anderes. Eigentlich könntest du das Flachdach mit dem Teil eines Grundstücks vergleichen, dersich hinter einem Zaun befindet. Der Einbrecher hat dann bereits die äußere Hülle – den Zaun – überwunden. Er ist durch ihn hindurch oder darüber geklettert und ist auf dem Weg zu seinem Ziel: in das Gebäude einzudringen. Er befindet sich also tatsächlich in oder auf der letzten Hülle, bevor das Gebäude tatsächlich angegriffen wird. Das bedeutet, dass wir hier die gleichen Systeme einsetzen können, über die ich in früheren Kolumnen gesprochen habe: sogenannte

Felddetektionssysteme wie Radar, Mikrowellen und Laser. Und schließlich kannst du hier auch ein System anwenden, das auf Druckmatten basiert. Das ist ein unsichtbares System wie bei den Bodendetektionssystemen, aber dann auf dem Dach.

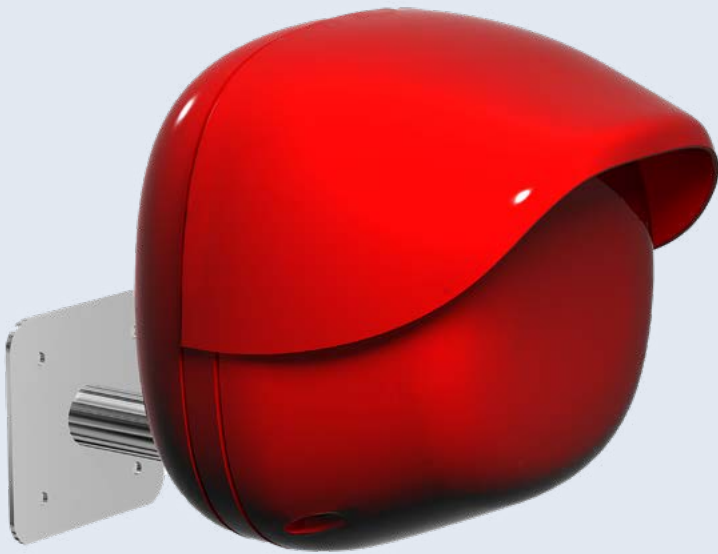
Natürlich hängt viel davon ab, wie das Dach erreicht werden kann und wie groß die Fläche ist, die gesichert werden muss. Wir sichern eine große Industriehalle von 100 mal 100 Metern anders als ein Dach von nur ein paar Quadratmetern. Es gibt also keine Einheitslösung, sondern wieder eine kundenspezifische. Wir suchen nach dem System, das die meisten Vorteile – oder die wenigsten Nachteile – hat, um dem Risikoprofil und dem Budget des zu sichernden Objekts gerecht zu werden. Ich werde hier die einzelnen Möglichkeiten erläutern und mich dabei auf die Vor- und Nachteile konzentrieren und etwas weniger auf die Funktionsweise und die Technik, denn darüber habe ich schon in früheren Kolumnen geschrieben.





RADAR

Das Doppler-Radar besteht aus einem einzigen Gerät, in dem ein Sender und ein Empfänger untergebracht sind. Dieses Gerät ist in der Lage, Bewegung (Richtung und Geschwindigkeit) und Größe (Volumen) zu erkennen. Das Radar nutzt dazu den sogenannten Dopplereffekt: Radiowellen werden ausgesendet und von den Objekten, auf die sie treffen, reflektiert. Wenn sich ein Objekt bewegt, ändern die Radiowellen dabei ihre Frequenz. Durch die Messung des Unterschieds zwischen dem gesendeten und dem empfangenen Signal erkennt das Radar die Entfernung, Geschwindigkeit und Größe des sich bewegenden Objekts. Die Polizei nutzt die Technologie auch gerne, um zu messen, ob du dich an das Tempolimit hältst. Das sind zuverlässige Detektoren. Die kleinsten, die ich kenne, haben eine Reichweite von etwa 12 Metern, aber es gibt sie auch mit einer Reichweite von bis zu 100 Metern. Gerade die kleineren Radargeräte sind perfekte Detektoren, um zum Beispiel einen Balkon oder ein Flachdach von mehreren Metern zu sichern. Das Radar ist absolut unempfindlich gegenüber Regen, Hagel, Sonne oder Schnee, und da es Lautstärke und Geschwindigkeit detektieren kann, kannst du es so einstellen, dass es einen Eindringling detektiert, aber nicht die Katze des Nachbarn. Du kannst die Radargeräte ganz einfach mit einer Wandhalterung montieren. Ich habe sie oft dort eingesetzt, wo ein Flachdach, zum Beispiel des Carports oder der Garage, mit einem Balkon, einem Fenster oder einer Tür des Gebäudes verbunden ist. Wenn du den Detektor in der Nähe dieses Fensters oder Balkons installierst, kann kein Eindringling ungesehen in das Gebäude gelangen. Radarsysteme haben einen sehr hohen Grad an Zuverlässigkeit – oder besser gesagt eine hohe Detektionsempfindlichkeit. Du kommst nicht unbemerkt an ihnen vorbei und vor allem Detektoren bis zu einer Reichweite von 24 Metern haben einen sehr akzeptablen Preis im Verhältnis zu dem, was du alles mit ihnen machen kannst. Die größeren Systeme mit bis zu 100 Metern Reichweite sind viel teurer. Sie können diese 100 Meter in mehrere Zonen unterteilen, aber das bringt auf einem Dach nicht wirklich einen Mehrwert. Wenn du solche Strecken sichern möchtest, kannst du besser auf den bi-statischen Mikrowellendetektor umsteigen. Es gibt auch 360-Grad-Doppler-Radare. Diese befinden sich in einer Art Kugel, wie du sie auf Marineschiffen oder teuren Yachten siehst. Damit kannst du wirklich Hunderte von Metern Dachfläche sichern. Und das mit nur einem Gerät. Allerdings sind sie sehr teuer in der Anschaffung. Ich selbst habe noch nie eines verkaufen können.



DER MIKROWELLEDETEKTOR

Der bi-statische Mikrowellendetektor verwendet die gleiche Technik wie der Radardetektor. Der Unterschied ist jedoch, dass hier zwei Geräte im Einsatz sind. Hier wird der Sender getrennt vom Empfänger montiert. Sie stehen sich direkt gegenüber. Die Radiowellen, die der Sender an den Empfänger sendet, werden durch einen Eindringling gestört, woraufhin der Detektor Alarm schlagen kann. Der große Vorteil dabei ist, dass du auf relativ kostengünstige Weise große Entfernungen abdecken kannst. Bi-statische Mikrowellendetektoren gibt es schon ab 25 Metern, sie können aber auch Entfernungen von bis zu 500 Metern überwachen. Letztere werden auf einem Dach wohl so schnell nicht benötigt werden. Normalerweise werden für Dächer Geräte mit einer Reichweite von etwa 50 bis 120 Metern verwendet. Sie werden auf einem Pfosten montiert, der mit Pflastersteinen als Fundament beschwert wird. Wenn du an jeder Ecke des Daches einen Pfosten aufstellst, kannst du vier Sets montieren und so alle vier Seiten des Daches sichern. Dann wird sozusagen eine unsichtbare Mauer um das Dach herum gebaut. Ein Eindringling wird nun nicht mehr unbemerkt auf das Dach gelangen. Zumindest, wenn er es überhaupt noch möchte, denn er kann die Pfosten deutlich sehen. Er würde dann wahrscheinlich beschließen, dass es besser ist, in das Haus des Nachbarn einzubrechen.

Wie das Radargerät ist auch der Mikrowellendetektor unempfindlich gegenüber Hagel, Schnee, Sonne und Regen. Auch er kann Volumen (Masse) und Geschwindigkeit messen, so dass du ihn so einstellen kannst, dass er nicht auf Vögel oder Katzen auf dem Dach reagiert.

Das hat allerdings auch seine Grenzen. Eine einzelne Möwe löst keinen Alarm aus, aber wenn ein ganzer Schwarm auf einmal angefliegen kommt, ist das so viel Bewegungsvolumen, dass der Detektor doch Alarm schlägt. Das lässt sich bei dieser Art von Feldsystemen nicht vermeiden, da alle Kriterien für einen Alarm erfüllt sind: Geschwindigkeit der Bewegung und Volumen. Eine zusätzliche Kamera hier und da, um eventuelle unnötige Alarmläufe zu überprüfen, reicht aus – aber das ist bei allen Formen der Außendetektion eine gute Idee. Der Mikrowellendetektor ist im Verhältnis zu den Entfernungen, die er überwachen kann, relativ günstig. Vor allem im Vergleich zum Doppler-Radar. Aber du musst bedenken, dass Kommunikationskabel und Stromversorgung für die Detektoren in jede Ecke des Daches verlegt werden müssen. Auch das ist ein Kostenfaktor. Was manchmal auch gemacht wird ist, die Sets mit Wandhalterungen am oberen Teil der Mauer, direkt unter dem Dach, anzubringen. Dann werden Einbrecher detektiert, sobald sie eine Leiter oder andere Kletterausrüstung an die Mauer stellen.



LASER

Die nächste Option ist der Laser. Dieser arbeitet nicht mit Radiowellen, sondern mit Licht. Ein sogenannter Laserscanner tastet einen Bereich zweidimensional ab. Sobald sich ein Eindringling in diesem Bereich befindet, werden die ausgesendeten Lichtstrahlen reflektiert und vom Detektor wieder empfangen. Durch den Vergleich der gesendeten und empfangenen Signale kann der Detektor die Position, Größe und Geschwindigkeit des gemessenen Objekts bestimmen. Im Grunde macht dieser Detektor dasselbe wie ein Radargerät. Da die Wellenlänge von Licht kleiner ist als die von Radiowellen, ist der Laserdetektor sehr genau und kann auch sehr kleine Objekte messen. Das ist nützlich für Projekte mit einem hohen Risikoprofil, aber es erhöht auch die Wahrscheinlichkeit von Fehlalarmen durch Vögel. Und Vögel lieben es, sich auf der Kante eines Daches niederzulassen. Zum Glück ist der Laserscanner gut einstellbar und du kannst ihm vorgeben, welches Volumen oder welche Größe und Geschwindigkeit ein Objekt erreichen muss, um einen Alarm auszulösen. So lassen sich viele Probleme mit Vögeln vermeiden. Außerdem haben die meisten Hochrisiko-Objekte auch Wachpersonal, das den ganzen Tag die Kamerabilder beobachtet, so dass ein Fehlalarm mehr oder weniger keine Rolle spielt.

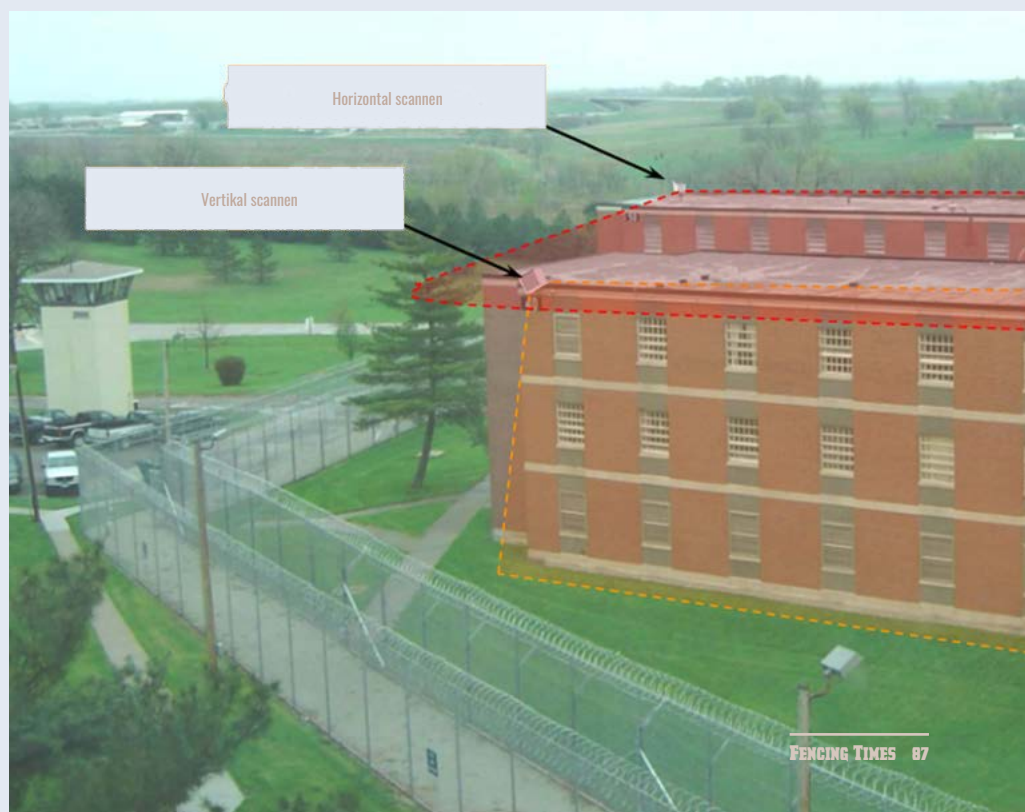
Der große Vorteil des Laserscanners ist, dass es sich nur um ein einziges, relativ kleines Gerät handelt. Dieses kleine Gerät ist in der Lage, ein horizontales, unsichtbares Lichtgitter in einem Winkel von bis zu 270 Grad in einer Entfernung von bis zu 80 Metern über ein Flachdach zu legen. Wie du dir vorstellen kannst, bietet das viele Vorteile. Vor allem in Bezug auf die Verkabelung. Wo du mit bi-statischen Mikrowellendetektoren vier Sets brauchst, um ein 80 mal 80 Meter großes Quadratdach zu sichern, kannst du das jetzt mit einem einzigen Laserscanner machen. Das bedeutet auch, dass du nur noch einmal montieren und verkabeln musst, statt viermal. Vorausgesetzt natürlich, es gibt keine Hindernisse auf dem Dach, wie Klimaanlageanlagen oder andere Lüftungsanlagen. Du verstehst sicherlich, dass auf der Schattenseite dieser Anlagen keine Detektion stattfinden kann. Eine weitere ideale Eigenschaft des Laserscanners ist, dass du seinen Detektionsbereich sehr genau einstellen

kannst. Du kannst ihm genau sagen, wie groß das Dach ist - und was er scannen und überwachen soll. Du kannst ihn zum Beispiel so einstellen, dass der Scanner sozusagen einen Meter weiter scannt, als das Dach groß ist. Auf diese Weise wird dann sogar schon das Anstellen einer Leiter erkannt. Eine schnellere Detektion auf einem Dach gibt es nicht. Eine andere Möglichkeit ist, dass ein bestimmter Teil des Daches beim Scannen übersprungen wird, weil dort manchmal Bewegung stattfindet. Zum Beispiel Raucher auf einer Dachterrasse.

Der Laserscanner sendet Laserstrahlen aus. Das ist gebündeltes Licht. Das Licht wird von Nebel, Schnee und starkem Regen reflektiert. Die Laserstrahlen werden dann in alle Richtungen reflektiert, was in der Vergangenheit oft zu einer schlechten Erkennung oder unnötigen Alarmen führte. Durch den Einsatz moderner Multi-Echo-Technologie ist das heute jedoch viel seltener der Fall. Sogenannte Echosignale und Softwarealgorithmen haben die Laserdetektoren viel zuverlässiger gemacht. Dennoch gibt es Grenzen. Bei wirklich dichtem Nebel kann es passieren, dass der Detektor nicht mehr funktioniert. Der Detektor wird dies zwar melden, aber dennoch ist dies ein Faktor, den du nicht vergessen solltest.

Ein Radar- oder Mikrowellendetektor ist hiervon überhaupt nicht betroffen. Das kann bei Hochrisiko-Objekten wie Banken oder Museen wichtig sein. Deshalb kannst du auch überlegen, den Laserscanner anders einzusetzen. Auf dem Flachdach befindet sich oft ein Dachfenster oder eine Dachkuppel. Normalerweise ist das das Ziel der Einbrecher. Mit einem Laserscanner kannst du auf der Innenseite des Daches - also unter dem Dachfenster oder unter der Dachkuppel - ein perfektes Lichtgitter schaffen. Wie schon gesagt, mit einem einzigen Gerät und bis zu 80 Meter weit. Dieses Lichtgitter ist wirklich komplett dicht. Unmöglich, daran vorbeizukommen. Und auf der Innenseite des Daches, unter dem Dachfenster oder der Kuppel, da ist es nie neblig und es gibt keine Vögel. Allerdings geht Reaktionszeit verloren, verglichen mit den Stellen auf dem Dach.

Laserscanner auf einem Dach und an einer Fassade



UNSIHTBAR

Auch ein Flachdach kannst du unsichtbar sichern. Es gibt Systeme, die auf einem Sensorkabel basieren, durch das Licht übertragen wird. Ein Glasfaserkabel, mit anderen Worten. Dieses Sensorkabel ist mit einem Kasten verbunden, der Licht durch das Kabel schickt. Das Ende des Kabels ist ebenfalls mit dem Kasten verbunden. Das Kabel wird schlängelförmig unter Fliesen, Kies, Dachbedeckungen oder Terrassendielen verlegt. Sobald sich jemand bewegt und auf die Abdeckung tritt, verursacht das Gewicht eine kleine Verformung im Sensorkabel. Es kommt weniger Licht in dem Kasten an, als ausgesendet wurde, und aufgrund dieser Tatsache kann der Kasten einen Alarm auslösen. Vergleiche es mit einem Gartenschlauch, durch den Wasser fließt. Wenn du auf ihn trittst, kommt am Ende weniger Wasser heraus. Speziell für die Sicherheit auf dem Dach gibt es gebrauchsfertige Rollen Dachmaterial, in denen das Glasfaserkabel bereits eingearbeitet ist. Diese Dachbedeckung ist wasserdicht und UV-beständig und wird wie eine normale Dachbedeckung auf einem Flachdach verlegt und verklebt. Zu Beginn sind nur 2 Stück Sensorkabel pro Rolle vorhanden, die an den mitgelieferten Kasten angeschlossen werden müssen. Die Dachbedeckung ist etwa 1,40 Meter breit und die Rollen können in individuellen Größen geliefert werden. Standardmäßig gibt es sie in 3, 5 und 10 Metern Länge. Das ist ideal für etwas kleinere Dächer, wie die eines

Balkons, eines Carports oder einer Garage. Es ist auch möglich, nur den ersten Streifen eines Flachdachs rundherum mit diesen Matten abzudecken. Jeder, der auf das Dach klettert, wird auf diesen ersten Streifen treten und so einen Alarm auslösen. Aus demselben Grund kannst du auch nur den Bereich um eine Dachkuppel sichern. Denn warum das ganze Dach sichern, wenn du eine Art Falle bauen kannst? Du legst die Matte nur dort aus, wo du den Eindringling erwartest. Es gibt auch Matten, die nicht wasserdicht oder UV-beständig sind. Diese sind etwas günstiger, müssen aber immer noch mit Kies, Fliesen oder zum Beispiel mit Terrassendielen abgedeckt werden. Wenn du das nicht tust, werden die Matten nach ein paar Jahren völlig verwittert und verschrumpelt sein und du wirst das Kabel herumliegen sehen. Die Unsichtbarkeit ist dann natürlich dahin, obwohl das einer der großen Vorteile dieses Systems war. Decke die Matten also mit Kies, Fliesen oder Brettern ab. Ein potenzieller Einbrecher wird nicht vermuten, dass er bereits detektiert wurde, sobald er einen Fuß auf das Dach setzt. Es gibt also eine maximale Reaktionszeit. Ein weiterer großer Vorteil dieser Art von System ist die Zuverlässigkeit. Das System ist auf Gewicht einstellbar, also wird es in der Praxis auf das Gewicht von erwachsenen Personen eingestellt, sagen wir ab 50 oder 60 Kilo. Das bedeutet, dass Tiere wie Katzen und Vögel keinen Einfluss auf das System haben. Da es sich um ein passives

Glasfasermatte unter
Terrassendielen



System handelt, passt es sich automatisch an, wenn sich die Umstände ändern. Wenn Mutti beschließt, einen richtig schönen schweren Topf mit Pflanzen auf die Dachterrasse zu stellen, kann sie das ruhig tun. Das System wird sich davon nicht irritieren lassen. Es ist jedoch wichtig, dass das Dach eine gute Drainage hat. Wenn 10 Zentimeter Wasser auf dem Dach stehen bleiben und wir starken Frost haben, wird das Eis verhindern, dass sich das Kabel unter dem Gewicht des Eindringlings verformt. Es findet dann keine Detektion mehr statt. Aber wenn du die Entwässerung gut gelöst hast, ist das System ansonsten gegen jedes Wetter gefeit. Egal, ob es hagelt, regnet oder schneit: Es wird keine unnötigen Alarmmeldungen vom System geben. Auch Gewitter beeinträchtigen das System nicht. Das Licht wird nicht durch elektromagnetische Störungen beeinträchtigt, wie es bei Blitzen der Fall sein kann. Auch das ist natürlich ein zusätzlicher Vorteil bei der Sicherung von Dächern.

Alles in allem ist es also eine ganze Reihe von verschiedenen Systemen, aber jedes hat seine eigenen Vor- und Nachteile, und wenn du sie alle im Programm hast, gibt es kein Dach, das du nicht richtig sichern kannst. ■



Glasfasermatte
unter Fliesen



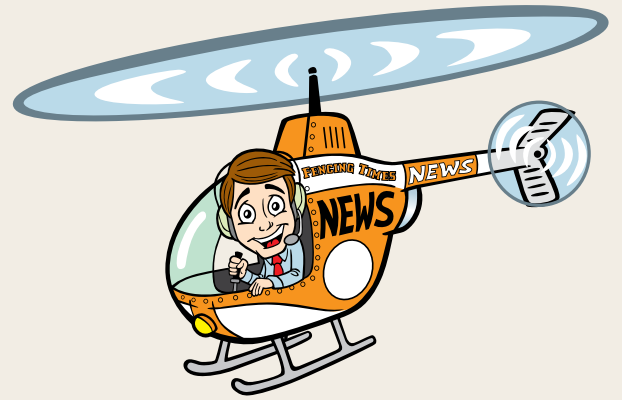
Zaunsysteme von WIŚNIEWSKI

Perfektion bis ins Detail – unter dieser Devise entwickelt und produziert WIŚNIEWSKI seit Jahrzehnten Schutzlösungen für Kunden. Auf modernsten Produktionslinien entstehen Industrie-Zaunsysteme, die in ganz Europa für ihre Qualität und Langlebigkeit bekannt sind.

Überzeugen Sie sich selbst!

Siehe mehr auf www.wisniowski.de

FENCES IN THE NEWS



3 MAY 2023

Maschendrahtzaun um Tierheim verschafft Hunden warmen Winter



In Idaho Falls, einer Stadt im amerikanischen Bundesstaat Idaho, steht ein Wärmezaun. Ein was? Er heißt Fido's Fence of Warmth und hat diesen Namen bekommen, weil er voll mit Hundemänteln behängt ist. Das Tierheim von Idaho Falls, das Snake River Animal Shelter, hat nämlich in diesem

Winter so viele gespendete und gesponserte Hundemäntel bekommen, dass die Mitarbeiter beschlossen, die Mäntel an die ärmeren Hundebesitzer im Ort weiterzugeben, die es sich nicht leisten können, selbst Mäntel für ihre Hunde zu kaufen. Daraufhin haben sie die Mäntel an den Zaun um das

Tierheim gehängt, damit jeder, der einen Hundemantel braucht, ihn dort abholen kann. Warum der Hundemantelzaun Fido's Fence of Warmth heißt und nicht einfach Hundemantelzaun, verrät das Stück Qualitätsjournalismus, in dem wir auf diese Nachricht gestoßen sind, nicht.

Die Mäntel hängen am Zaun, bis alle abgeholt wurden, wenn du also noch einen Mantel für deinen Hund brauchst, aber gerade knapp bei Kasse bist, kannst du einfach nach Idaho Falls fahren: Die Adresse des Snake River Animal Shelter ist 3000 Lindsay Boulevard. ■

Mexikaner nutzen Zaun als Kunstmauer



In Mexiko City fehlte der Stadtverwaltung noch eine Ausstellungsfläche, auf der Künstler aus der Stadt ihre Werke ausstellen konnten. Deshalb wurde der Zaun am Paseo de la Reforma, einem Boulevard entlang des Bosque de Chapultepec, beziehungsweise des Chapultepec-Waldes, in eine Ausstellungsfläche verwandelt. In der Galerie werden historische, ökologische und multikulturelle Exponate ausgestellt. Die Ausstellungen wechseln etwa zwei- bis dreimal im Jahr und sind nach Angaben der Organisatoren immer sehr informativ. ■

Freiwillige Helfer entfernen Zäune in der Gila Wilderness

Hier in der Redaktion haben wir die Devise, dass es auf dem Zaunmarkt immer genug Arbeit gibt – ob die Wirtschaft nun in der Krise steckt oder nicht – einfach weil die Weltbevölkerung immer noch wächst. Jedes Jahr montieren tausende Zaunbauer zehntausende von Kilometern an Zäunen, um das verfügbare Land auf der Erde in immer kleinere Stücke zu unterteilen, denn all diese neuen Menschen wollen auch ihr eigenes Stück Land haben. Aber auch das Gegenteil ist anscheinend der Fall. Zäune werden gelegentlich auch wieder abgebaut.

Und zwar nicht, um neue Zäune an ihrer Stelle zu bauen, sondern um das Land der Natur zurückzugeben. So wie im Gila National Forest in der Nähe von Mimbres, im Bundesstaat New Mexico. Dort hat eine Gruppe von vier Freiwilligen und einem Hund der New Mexico Chapter of the Backcountry Hunters and

Anglers, einer Sportvereinigung, die sich für die Erhaltung der amerikanischen Natur einsetzt, zusammen mit Mitarbeitern des Gila National Forest anderthalb Meilen alte landwirtschaftliche Draht- und Maschendrahtzäune entfernt. *„Mein aufrichtiger Dank gilt den Freiwilligen, die ihre Zeit geopfert haben, um diesen veralteten und unnötigen Zaunabschnitt zu entfernen,“* sagt Wilderness-Wildhüter Henry Provencio. *„Abgesehen davon, dass sich die Wildtiere nicht mehr verheddern können, trägt die Entfernung des Zauns auch dazu bei, den unberührten Charakter und die unerschlossene Qualität des Gila Wilderness zu verbessern.“* Bleibt die Frage: Wie nennst du jemanden, der einen Zaun entfernt, anstatt ihn zu bauen? Einen Zaunwegbauer? Einen Entzaunbauer? Ideen sind in unserer Mailbox herzlich willkommen: team@fencingtimes.com. ■



Zäune nicht als Schutz vor Krokodilen geeignet

Letzten Monat haben wir in dieser Rubrik über eine Stadt in Australien geschrieben, in der Touristen jetzt mit einem Dingo-Zaun vor Dingos geschützt werden. Im gleichen Bericht erwähnten wir, dass es vielleicht klüger gewesen wäre, die Touristen mit einem viel stabileren Zaun vor Salzwasserkrokodilen zu schützen, die in der Region ebenfalls häufig vorkommen. Diesen Monat haben wir herausgefunden, dass ein solcher Zaun sehr stabil sein und ein ausgeklügeltes System zum Schutz vor dem Überklettern haben muss, damit er effektiv ist. Tatsächlich haben wir in der Zwischenzeit eine gründliche

Studie durchgeführt (sprich: wir haben uns drei YouTube-Videos angeschaut), die zeigen, dass ein durchschnittlicher Maschendraht- oder Gitterzaun überhaupt nicht effektiv gegen Krokodile ist. Im ersten Video geht es um einen Maschendrahtzaun rund um einen Luftwaffenstützpunkt in der Nähe von Jacksonville, Florida. Eine Frau, die mit ihrem Auto an diesem Stützpunkt vorbeifuhr, filmte einen Alligator, der vor ihr die Straße überquerte, dann über den Zaun kletterte und irgendwo auf dem Stützpunkt verschwand. Ein zweites Video aus einem Vorort von Miami zeigt einen Alligator, der von einem Parkplatz über einen Zaun in einem See



verschwindet. Und in Placida, in der Nähe von Fort Myers, haben wir in einem der Videos gesehen, wie ein Alligator einfach durch einen Frontgitterzaun schlüpft, als ob er nicht da wäre. Nun kennen wir die Unterschiede zwischen all den verschiedenen Alligatoren und Krokodilen nicht

so genau, also haben wir auch keine Ahnung, ob die eine Art besser oder schlechter klettert als die andere, aber wir haben uns fest vorgenommen, kein Risiko einzugehen und uns von allen Krokodilen fernzuhalten, auch wenn sie auf der anderen Seite eines Zauns sind. ■

Amerikaner aus Seattle baut Door Fence

Auf Vashon Island, vor der Küste von Seattle in der Salish Sea, lebt ein gewisser Oz. Oz wollte einen Zaun an der Grenze seines Gartens, aber anstatt einen Zaunbauer kommen zu lassen,

hat er sich selbst ans Werk gemacht. 'Ah, noch so ein Typ, der kein Geld ausgeben will und angefangen hat, mit den übrig gebliebenen Innentüren seiner Nachbarn herumzubasteln,'

dachten wir, als wir diese Fotos zum ersten Mal sahen. Aber dann haben wir genauer hingesehen und was stellt sich heraus? Oz hat für sein Projekt keine alten Türen genommen,

sondern stattdessen Türen aus Filmen, Serien, Büchern und Spielen nachgebaut. So gibt es zum Beispiel eine Tür mit der Adresse 221B Baker Street, der Adresse von Sherlock Holmes. Es gibt auch eine Tür von Kermit aus der Muppet Show und außerdem erkennen wir noch die Tür von Mister Sanderz, hinter der Winnie the Pooh wohnt, aber damit hört unser Wissen über Türen aus Serien und Spielen auf. Wenn du eine bekannte Tür erkennst, schreib es uns kurz an team@fencingtimes.com. Der erste, der uns eine vollständige Liste schickt, erhält eine Sahnetorte und unseren ewigen Respekt. Falls du mal in der Gegend bist: Die Adresse des Türenzauns ist 99th Place SW, Vashon, Washington. Dann schieß auch gleich ein paar zusätzliche Fotos für uns, denn es scheint, dass Oz immer noch an seinem Türenzaun baut. ■



FAST ZU SCHÖN UM WAHR ZU SEIN

Wir brauchen dich als
Partner für den günstigsten
Sichtschutzzaun Europas

Besuche youdoo.dk
Schreib eine Mail an info@youdoo.dk


YouDoo[®]
Nordic Fence System





Hier in der Redaktion von Fencing Times suchen wir einen

Zaunbauredakteur

zur Verstärkung unseres Teams.

DER JOB

Du suchst aktiv nach Informationen, die für Zaunbauer interessant sind. Du rufst bei Herstellern, Großhändlern, Messeveranstaltern und Branchenverbänden an. Du durchsuchst ihre Websites, folgst ihnen auf Social Media und gehst auf Messen und anderen Veranstaltungen zu ihnen und fragst sie nach den Entwicklungen in ihren Firmen oder Organisationen. Dann filterst du diese Informationen nach ihrem Newswert und schreibst einen Artikel darüber – oder du gibst die Informationen an einen Copywriter weiter.

DEINE PERSON

- Du hast eine große Leidenschaft für Zaunbau. Du bist irgendwann mal in die Branche reingerutscht und möchtest sie nie mehr verlassen
- Du kennst die Kultur auf der Baustelle und die Mentalität der Zaunbauer
- Du hast ein Auge fürs Detail, kannst sorgfältig arbeiten und hast Spaß daran, dich in ein Thema zu vertiefen
- Du sprichst auf jeden Fall Deutsch und Englisch. Andere Sprachen wie Französisch, Italienisch, Polnisch und Niederländisch wären ein Pluspunkt
- Idealerweise kannst du gut schreiben oder hast Spaß daran, es zu lernen, aber das ist keine zwingende Voraussetzung
- Du bist sehr kommunikativ, umgänglich, junggeblieben, einen Tacken rebellisch und vor allem nicht woke

UNSER ANGEBOT

- Gutes Gehalt
- Macbook und iPhone von der Firma
- Regelmäßige Ausflüge zu Messen, Tagen der offenen Tür und Jubiläumsfeiern
- Arbeiten im tollsten Team der Zaunbranche (finden wir)
- Aufstiegsmöglichkeit zum Country Manager mit Verantwortung für den Inhalt einer oder mehrerer Editionen

Es handelt sich um eine Vollzeitstelle. Wenn du Interesse hast, dann ruf Rembrandt unter +49 173 6038627 an. Wenn du Fragen hast oder erst einmal unverbindlich darüber brainstormen möchtest, ob dieser Job etwas für dich ist, ist das natürlich auch möglich.





SCHRANKEN.DE

SCHRANKEN - ZUBEHÖR - MONTAGE

SHOWROOMS IN BERLIN • HAMBURG • FRANKFURT



*SCHRANKEN,
TERMINALS UND
VIELES MEHR FÜR
IHRE PROJEKTE.*



*DREHKREUZE UND
DREHTORE ZUR
ABSICHERUNG VON
AUSSENAREALEN.*



*NUMMERSCHILD-
ERKENNUNG UND RFID-
LÖSUNGEN FÜR DIE ZU-
FAHRTSKONTROLLE.*

*W. ARNOLD GMBH
INFO@SCHRANKEN.DE
+49 6103 201270*

*BESONDERE KONDITIONEN
FÜR ZAUNBAUER UND
WIEDERVERKÄUFER.*

*WIR BEGLEITEN SIE BEI DER
PLANUNG, MONTAGE UND
INBETRIEBNAHME.*